



PROJEKT: HYGI.DE GMBH & CO. KG (2. BAUABSCHNITT)



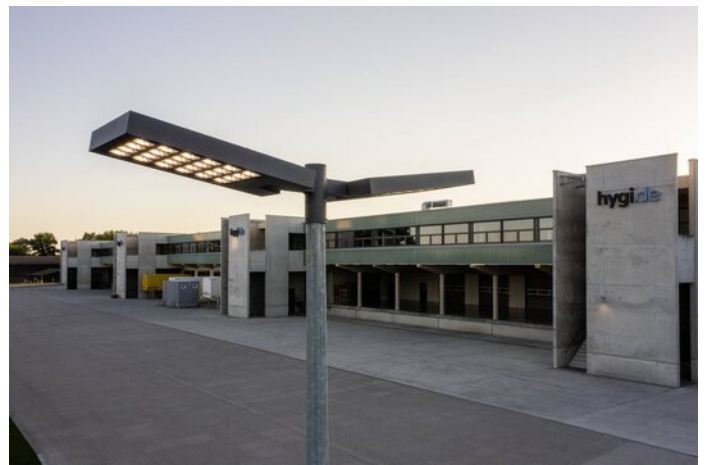
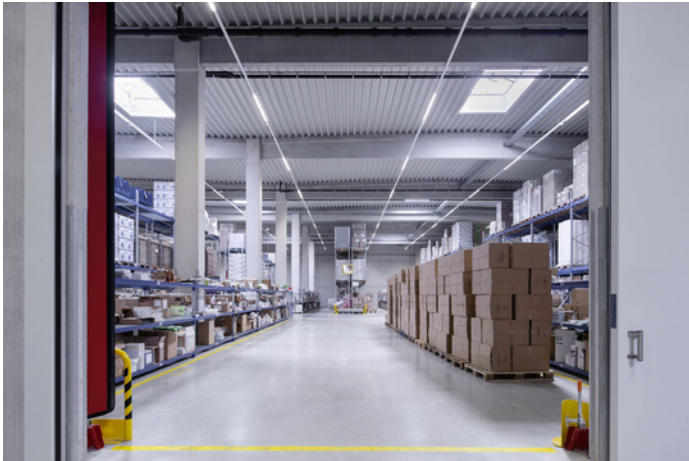
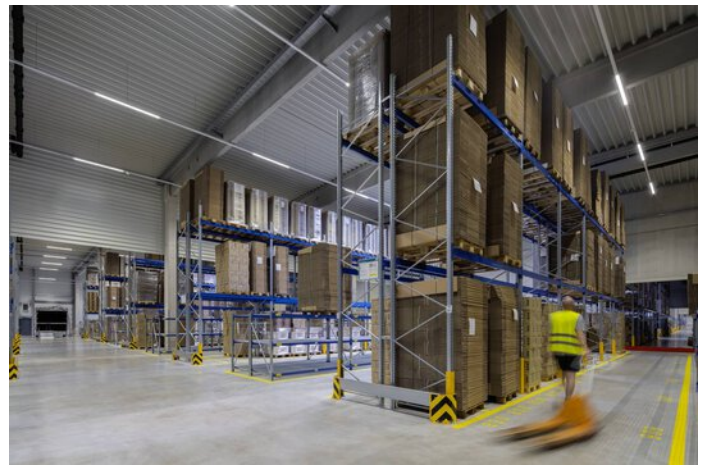
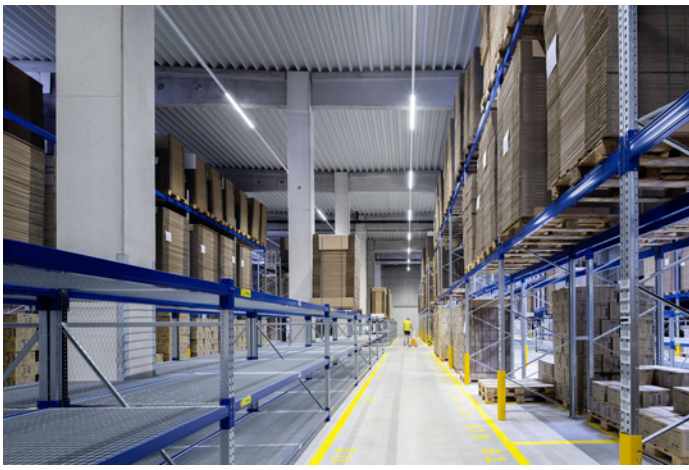
Informacje o projekcie

Miejscowość: 48291 Telgte / Niemcy

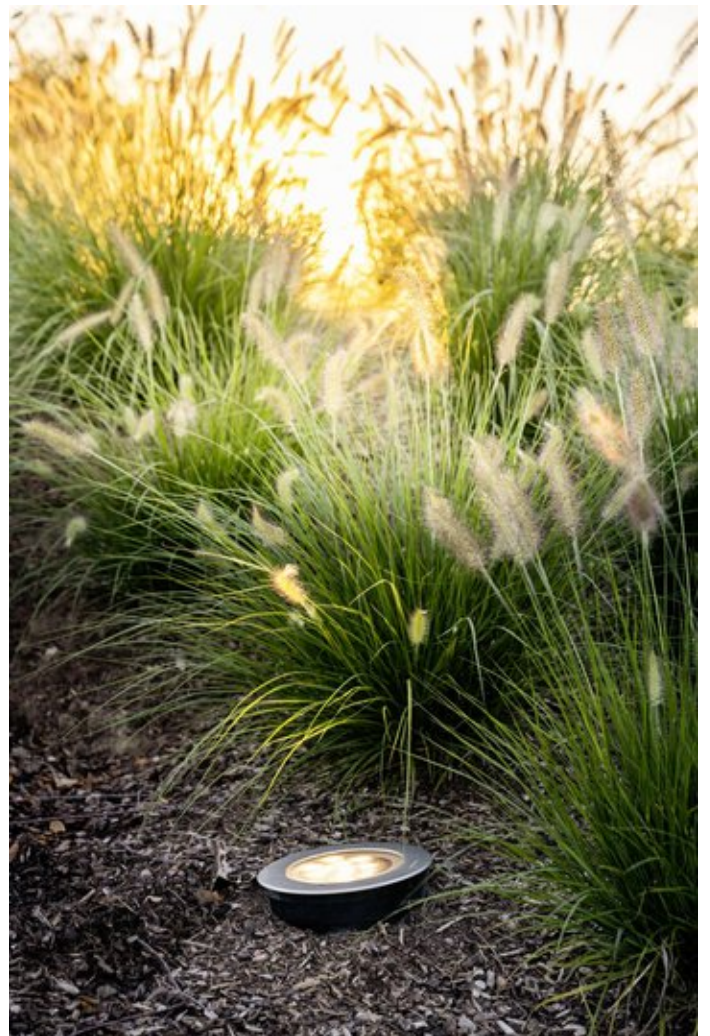
SZCZEGÓŁY PROJEKTU

Zdjęcia do projektu











Diodowa oprawa słupkowa 8841

Rodzina produktów LED 8841 przekonuje charakterystycznym, wyróżniającym się wyglądem i licznymi wersjami opraw. Różne rozsyły światła i różne poziomy strumienia świetlnego zapewniają maksymalny komfort widzenia i gwarantują doskonałe oświetlenie, umożliwiając duże odległości między słupkami.



Diodowa oprawa sufitowa do nabudowania Belviso D

Seria opraw oświetleniowych Belviso zachwyca wysokiej jakości oświetleniem w połączeniu z nieośniewającym światłem o nadzwyczajnym efekcie oświetleniowym. Ekskluzywne obramowanie świetlne daje oprawom sufitowym Belviso Cluster niepowtarzalny charakter, zapewnia unikalną estetykę światła i podkreśla harmonijne oświetlenie powierzchni. Opcjonalnie oferowane jest kolorowe obramowanie świetlne, które podkreśla emocjonalny charakter światła. Spośród 5 wariantów można wybierać różnorodne, specyficzne dla danego pomieszczenia lub indywidualne kolorystyki.



Modułowa linia świetlna E-Line NEXT

Do modernizacji i rozbudowy istniejących systemów oferowany jest nadal system linii świetlnych E-Line Fix ze sprawdzonym i przetestowanym przez wiele lat profilem nośnym. Zapewnia to naszym klientom i użytkownikom E-Line ciągłość i przyszłościowy charakter inwestycji - to nasza obietnica posprzedażowa TRILUX.



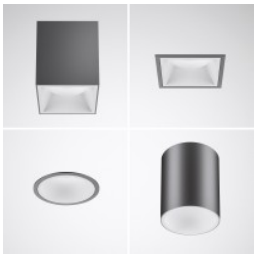
LiveLink Premium

Optymalne, indywidualnie dostosowane światło przy minimalnych nakładach: taki cel można osiągnąć wyłącznie poprzez intuicyjne i niezawodne sterowanie wszystkimi punktami świetlnymi. Łatwy w instalacji, inteligentny system zarządzania oświetleniem LiveLink, opracowany przez firmę TRILUX we współpracy z producentem czujników STEINEL, umożliwia łatwe planowanie i obsługę nawet kompleksowych instalacji oświetleniowych. Zwłaszcza uruchomienie, które uznaje się za jedno z największych wyzwań systemów sterujących, dzięki przemyślanej koncepcji nie stanowi żadnego problemu: LiveLink intuicyjnie prowadzi projektantów i instalatorów przez skonfigurowane wstępnie pomieszczenia z typowych obszarów zastosowań. System jest uruchamiany i obsługiwany za pomocą interfejsu graficznego na urządzeniu mobilnym z systemem iOS lub Android. Tym samym firma TRILUX oferuje nieskomplikowany i inteligentny dostęp do świata sterowania oświetleniem.



Oprawy do wbudowania w podłoże Lutera

Diodowy projektor do wbudowania w podłoże Lutera LED firmy TRILUX to wszechstronna oprawa do stref zewnętrznych: nadaje nowoczesny wygląd reprezentacyjnym fasadom i zapewnia bezpieczeństwo na traktach komunikacyjnych w pobliżu budynków. Dzięki wysokiej jakości komponentom oprawa zachwyca swoją trwałością i niewielkimi wymaganiami w zakresie konserwacji.

**Sonnos**

Wiele funkcji, jeden styl: dzięki dużemu wyborowi technik świetlnych, optyki i metod montażu, modułowa seria opraw Sonnos LED umożliwia realizację wszelkich zadań oświetleniowych przy zachowaniu jednorodnego wzornictwa i wysokiej jakości światła.
