



## PROJEKT: WIKA SCHWEIZ AG



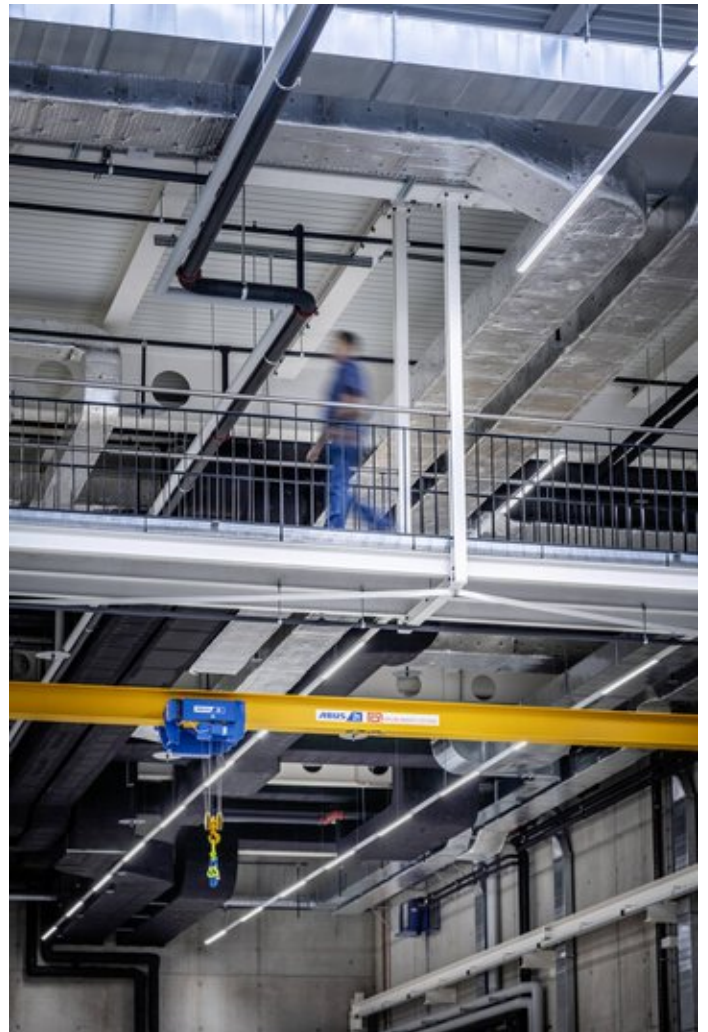
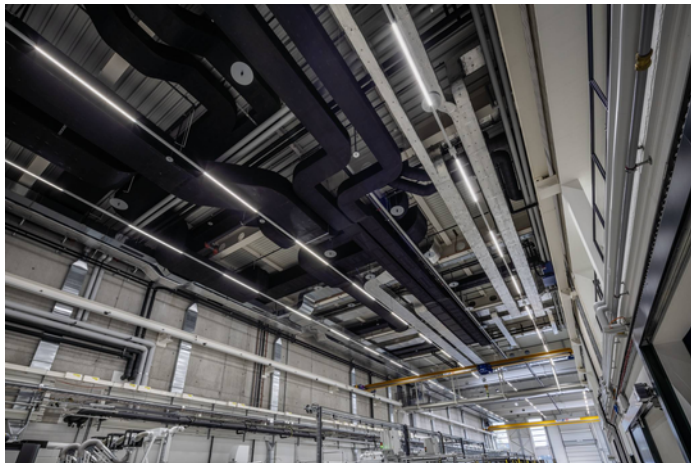
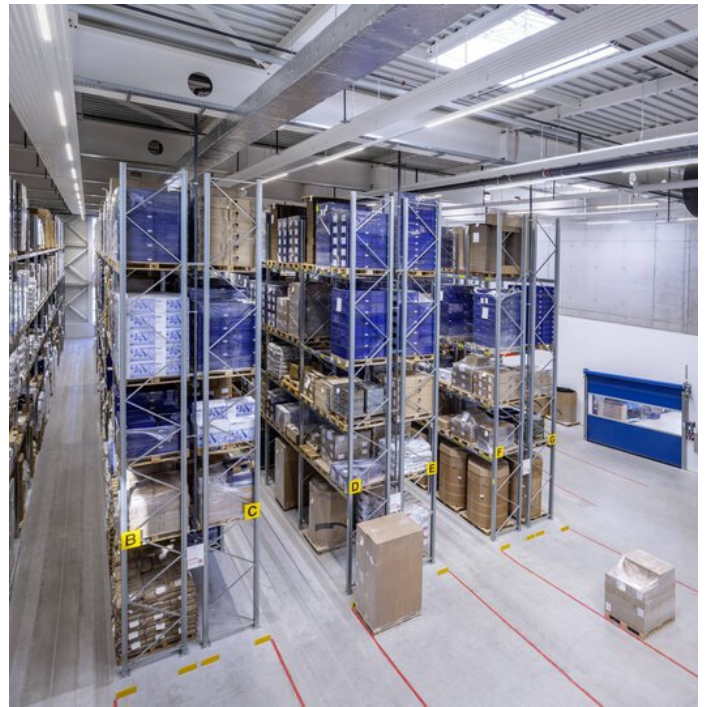
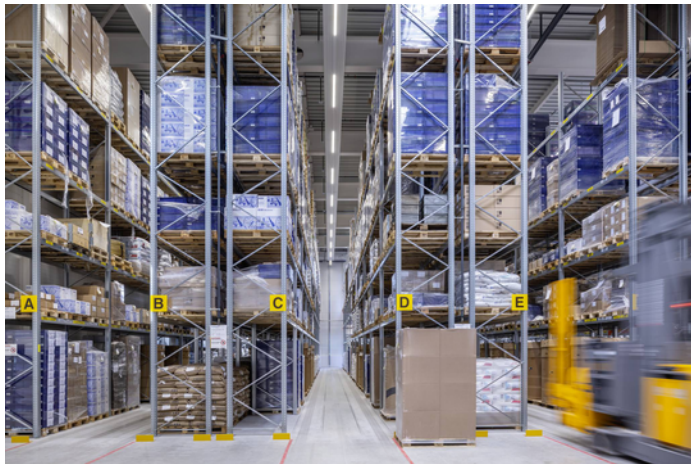
### Informacje o projekcie

Architekt: W+P Weber und Partner AG

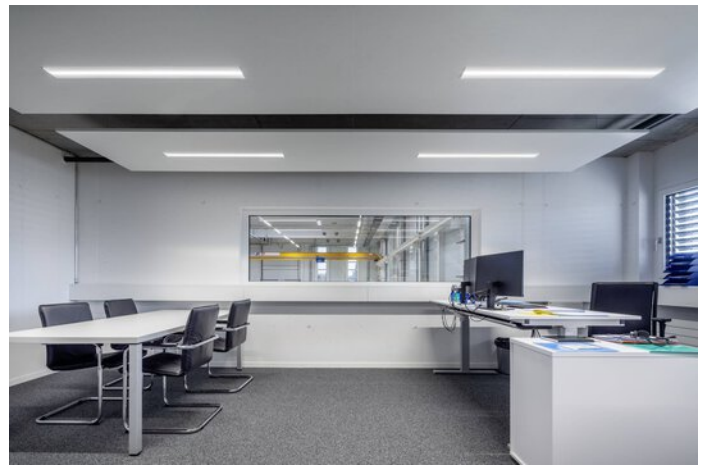
Miejscowość: 6285 Hitzkirch / Szwajcaria

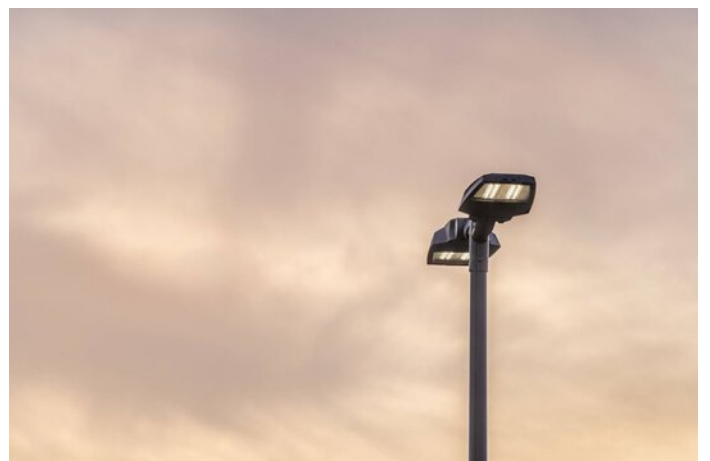
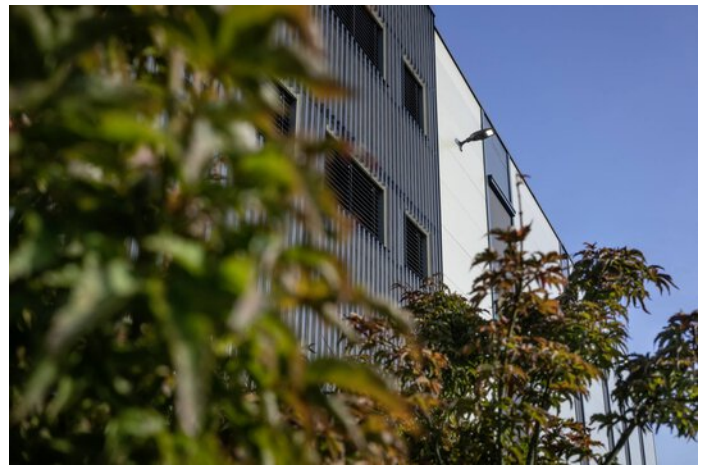
# SZCZEGÓŁY PROJEKTU

## Zdjęcia do projektu















### **Modułowa linia świetlna E-Line NEXT**

Do modernizacji i rozbudowy istniejących systemów oferowany jest nadal system linii świetlnych E-Line Fix ze sprawdzonym i przetestowanym przez wiele lat profilem nośnym. Zapewnia to naszym klientom i użytkownikom E-Line ciągłość i przyszłościowy charakter inwestycji - to nasza obietnica posprzedażowa TRILUX.



### **Diodowa oprawa do nabudowania Solvan Flow D**

Wszystko jest możliwe, począwszy od opraw pojedynczych w wersji do zabudowy, do nabudowania lub wiszącej, a skończywszy na ciągach świetlnych z funkcją oświetlenia awaryjnego.



### **Oprawa do nabudowania Solegra LED**

Oprawa Solegra LED unosi się pod sufitem jak duże słońce. Dzięki homogenicznemu, nieoślepiającemu światłu i nowoczesnemu, zredukowanemu wzornictwu ta seria opraw nadaje wyjątkową estetykę każdemu pomieszczeniu, jest idealna np. do stref kreatywnych, komputerowych stanowisk pracy lub reprezentacyjnych powierzchni handlowych.



### **Diodowa oprawa sufitowa podtynkowa Valineo**

Idealne rozwiązanie dla biur: oprawa Valineo LED punktuje istotnymi w postępowaniach przetargowych parametrami - wydajnością energetyczną i trwałością, a dzięki prostej instalacji i strumieniowi świetlnemu na poziomie 4250 lm sprawdza się podczas modernizacji, nie wymagając projektowania na nowo.



### **Lumega IQ**

Piękne i inteligentne miasta mają sprytnego sprzymierzeńca: oprawę Lumega IQ LED. Niezależnie, czy chodzi o drogi główne, parkingi czy obszary mieszkaniowe - ta niezwykle wszechstronna seria opraw oświetleniowych zapewnia doskonałe oświetlenie w każdym zakresie zastosowania. Ich konsekwentnie minimalistyczno-nowoczesna stylistyka harmonijnie komponuje się z każdym otoczeniem, a najnowocześniejsze technologie gwarantują maksymalną wydajność i trwałość. Kompatybilność sieciowa dzięki interfejsom IoT sprawia, że oprawy Lumega IQ LED są też idealnie przygotowane na przyszłość.



### **Downlight Inplana LED, otwór sufitowy Ø 215/300/425 mm**

Downlighty Inplana i Onplana LED stanowią optymalne rozwiązanie do szeregu zastosowań biurowych. Dzięki nowoczesnemu, minimalistycznemu wzornictwu, oprawy harmonijnie współgrają z każdym stylem architektonicznym, a zamontowane na ścianie lub przy suficie emitują nieoślepiające światło płaskie.