

## PROJEKT: OBI



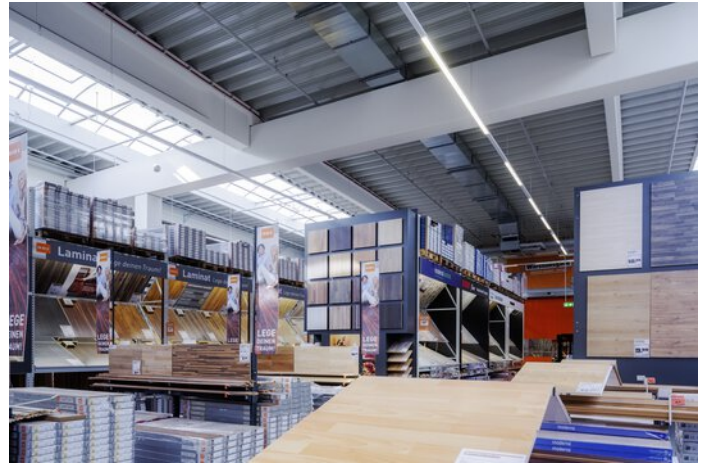
### Informacje o projekcie

Miejscowość: 59759 Arnsberg / Niemcy

---

# SZCZEGÓŁY PROJEKTU

## Zdjęcia do projektu







### **Diodowe oprawy do nabudowania Nextrema IP66**

Siarczasty mróz czy upał, wilgoć czy kurz – Nextrema LED z solidną obudową z ciśnieniowego odlewu aluminiowego doskonale sprawdza się w chłodniach, zakładach spożywczych, w logistyce spożywczej i garażach piętrowych w temperaturach od  $-30^{\circ}\text{C}$  do  $+35^{\circ}\text{C}$ . Oprócz solidnej obudowy oprawa wyróżnia się też wysoką jakością oświetlenia na całej linii: światło jest przyjemnie jednolodne, nieośniewające i wyjątkowo energooszczędne. A wiele sprytnych rozwiązań zapewnia łatwy i szybki montaż oraz obsługę.

---