

PROJEKT: MARIEN REALSCHULE CHAM

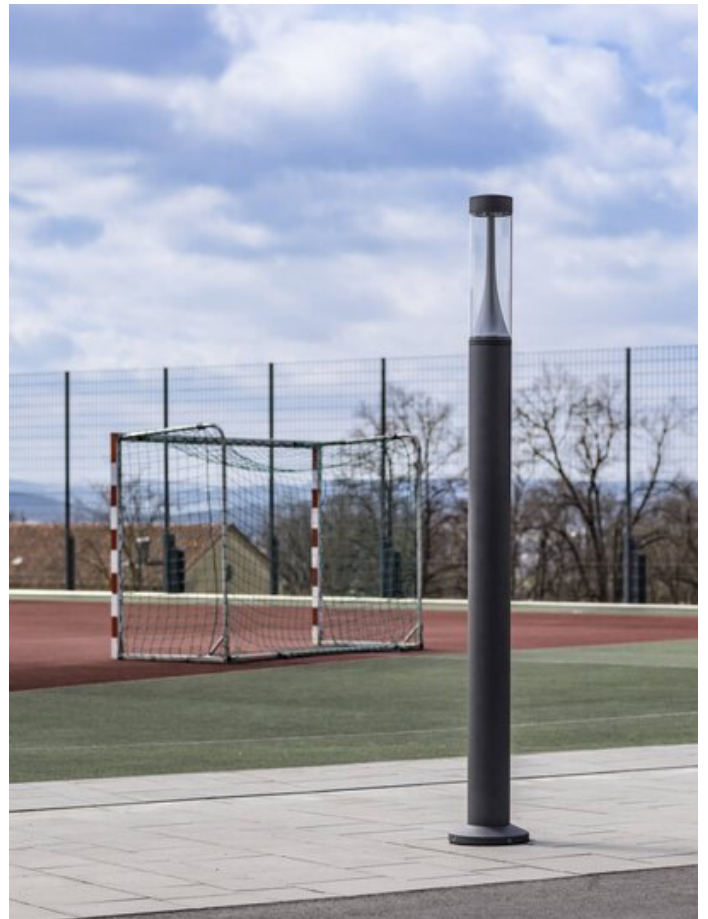


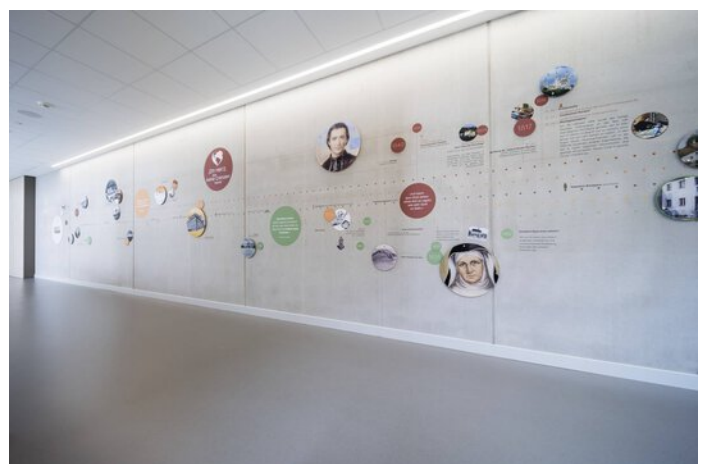
Informacje o projekcie

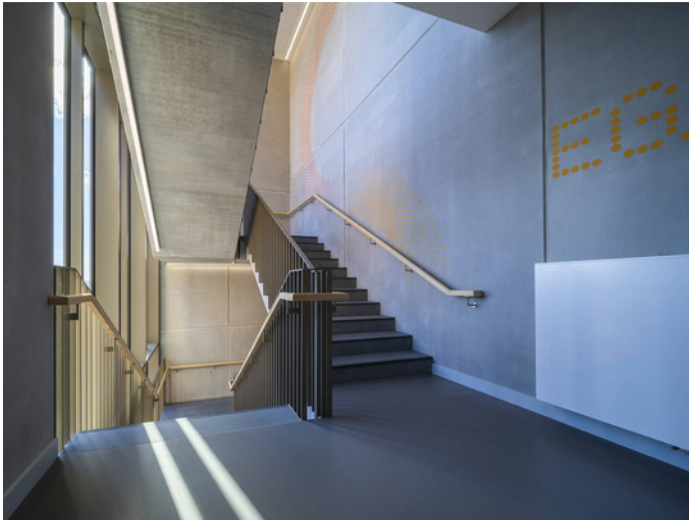
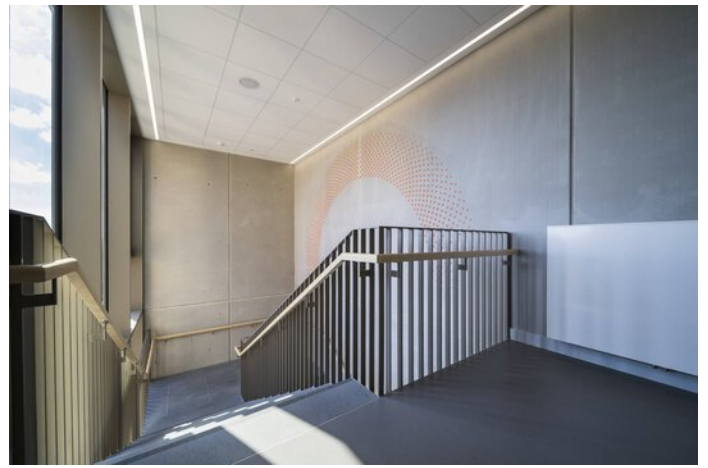
Miejscowość: 93413 Cham / Niemcy

SZCZEGÓŁY PROJEKTU

Zdjęcia do projektu







Zastosowane produkty



8841 LS

Architektura budynku nie kończy się na elewacji zewnętrznej, lecz jest kontynuowana także w jego otoczeniu. W ciągu dnia oprawa słupkowa TRILUX LED 8841 podkreśla aranżację otoczenia, a po zmroku zapewnia doskonałe oświetlenie ścieżek. Asymetryczny czy obrotowo-symetryczny szeroki rozsył światła – oprawa słupkowa LED w każdej wersji gwarantuje optymalne oświetlenie. Możliwy słupek z jednolitym elementem ziemnym stanowi dodatkowe zabezpieczenie przed wandalizmem.



Oprawa sufitowa do wbudowania Arimo Fit LED

Bogactwo wariantów układów optycznych, rozmiarów modułów i sposobów montażu (rozwiązanie wpuszczane, do wbudowania i do nabudowania) umożliwia rozwiązanie wszystkich zadań oświetleniowych dotyczących światła powierzchniowego w biurze za pomocą rodziny opraw LED Arimo Fit.



Diodowe oprawy sufitowe do wbudowania Creavo

Creavo to idealne biurowe światło kierunkowe: do wyboru są 3 układy optyczne z technologią ConVision®, różne wymiary modułów i 4 opcje montażu. Typowe dla tych opraw: komory świetlne stanowią element designu. Poprzez IoT Harbour możliwe jest wdrożenie zarządzania oświetleniem i usługi lokalizacyjne.



Diodowa oprawa do wbudowania Solván Flow C

Wszystko jest możliwe, począwszy od opraw pojedynczych w wersji do zabudowy, do nabudowania lub wiszącej, a skończywszy na ciągach świetlnych z funkcją oświetlenia awaryjnego.



Sonnos

Wiele funkcji, jeden styl: dzięki dużemu wyborowi technik świetlnych, optyki i metod montażu, modułowa seria opraw Sonnos LED umożliwia realizację wszelkich zadań oświetleniowych przy zachowaniu jednolitego wzornictwa i wysokiej jakości światła.

Diodowa oprawa sufitowa do wbudowania Finea C

Kompleksowe koncepcje zamiast przypadkowych rozwiązań: różnorodność techniki oświetleniowej i sposobów montażu umożliwia realizację nawet najbardziej złożonych projektów przy użyciu jednej serii opraw. Daje to atrakcyjne, harmonijne wrażenie ogólne.