

## PROJEKT: MACRON SPORTSWEAR HEADQUARTER



### Informacje o projekcie

Architekt: Studio Lenzi e Associati

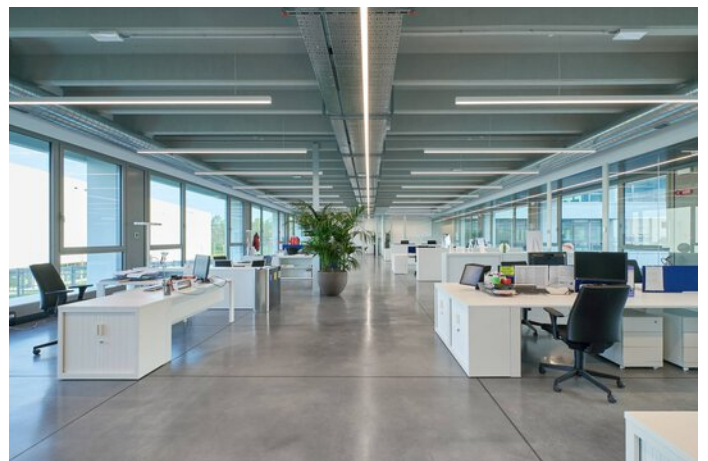
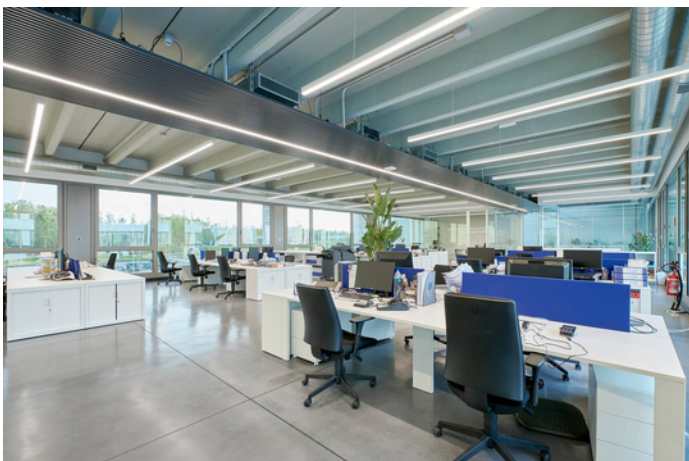
Miejscowość: 40053 Crespellano / Włochy

# SZCZEGÓŁY PROJEKTU

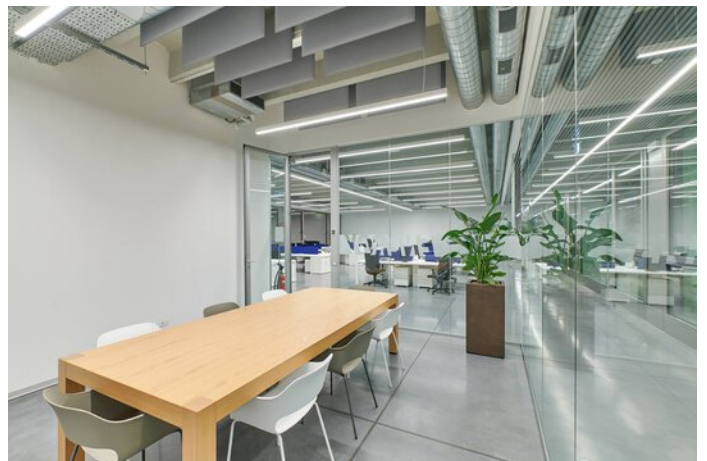
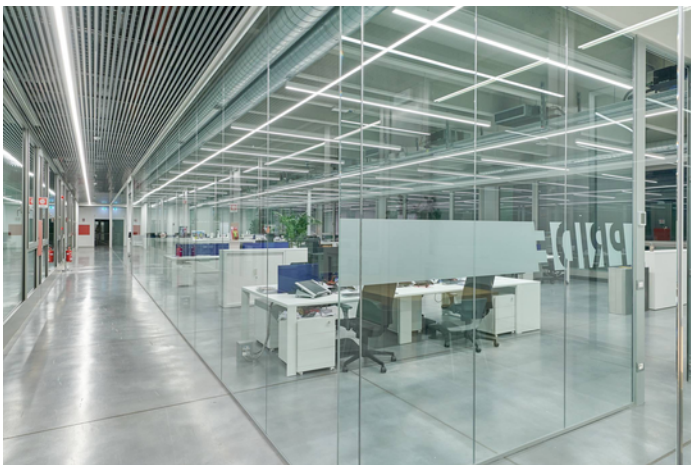
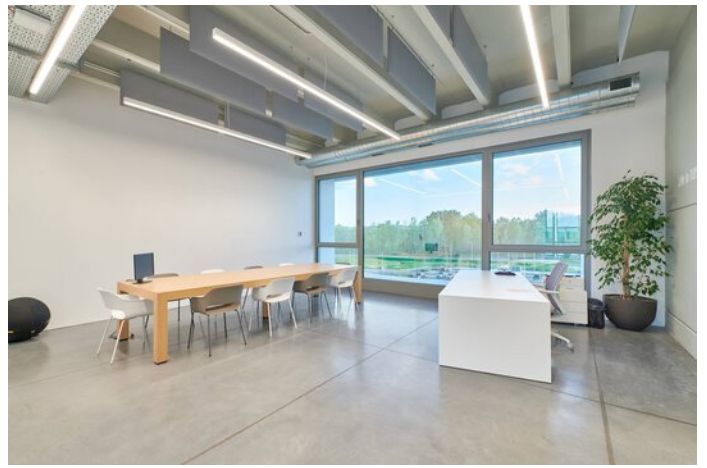
## Zdjęcia do projektu







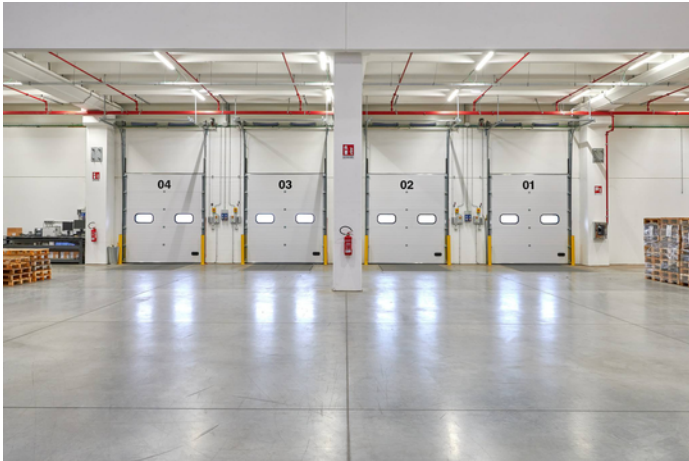
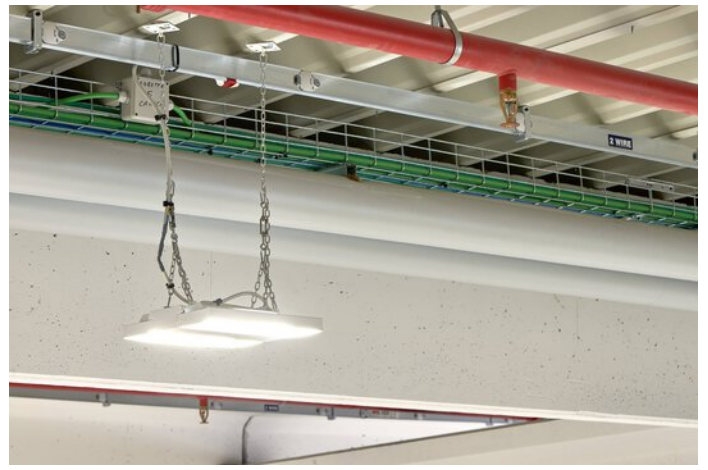
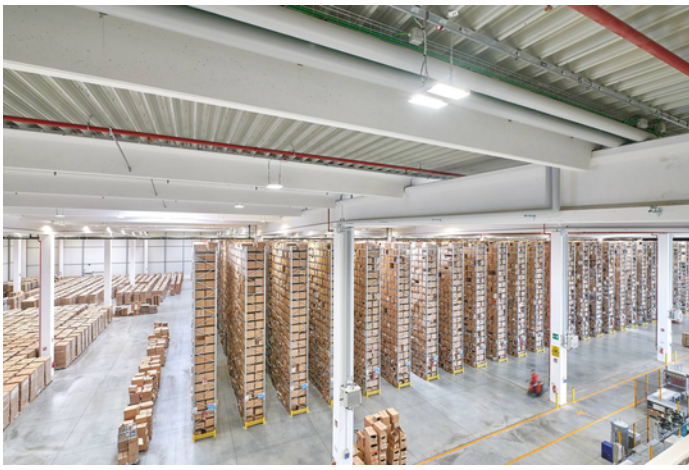














## Zastosowane produkty



### Jovie

Dzięki technologii Multi Lens (MLT<sup>IQ</sup>) i różnym wariantom podłączenia oprawy Jovie LED można perfekcyjnie dostosować do indywidualnych wymagań projektowych, np. jako wariant Smart Lighting Ready z gniazdami Zhaga do systemu zarządzania oświetleniem. Są również idealne do późniejszego doposażenia.



### Faciella

Inscenizacja obiektów, powierzchni i budynków – z oprawami Faciella LED droga do idealnego oświetlenia jest tak prosta, jak nigdy dotąd. Zupełnie różnym wymaganiom oświetlenia można uprościć, stosując jednolitą stylistykę. Ten wydajny i energooszczędny projektor oferowany jest bowiem w różnych rozmiarach i różnych strumieniach świetlnych i kątach emisji. Ręcznie regulowany kąt nachylenia ułatwia precyzyjne ustawienie projektora.



### Combial LED



### Oprawy do wbudowania w podłogę Lutera

Diodowy projektor do wbudowania w podłogę Lutera LED firmy TRILUX to wszechstronna oprawa do stref zewnętrznych: nadaje nowoczesny wygląd reprezentacyjnym fasadom i zapewnia bezpieczeństwo na traktach komunikacyjnych w pobliżu budynków. Dzięki wysokiej jakości komponentom oprawa zachwyca swoją trwałością i niewielkimi wymaganiami w zakresie konserwacji.



### Oprawa natynkowa Oleveon Fit IP66

Oleveon Fit LED dzięki innowacyjnej technologii pryzm 3D zapewnia wysmienite, nieolśniewające i energooszczędne światło. Wysoka jakość produktu, mnogość wariantów oraz inteligentny system zarządzania oświetleniem LiveLink zapewniają zupełnie nowy poziom oświetlenia do pomieszczeń wilgotnych.



### Diodowe oprawy do nabudowania Nextrema IP66

Siarczasty mróz czy upał, wilgoć czy kurz – Nextrema LED z solidną obudową z ciśnieniowego odlewu aluminiowego doskonale sprawdza się chłodniach, zakładach spożywczych, w logistyce spożywczej i garażach piętrowych w temperaturach od -30°C do +35°C. Oprócz solidnej obudowy oprawa wyróżnia się też wysoką jakością oświetlenia na całej linii: światło jest przyjemnie jednolodne, nieolśniewające i wyjątkowo energooszczędne. A wiele sprytnych rozwiązań zapewnia łatwy i szybki montaż oraz obsługę.





#### **Modułowa linia świetlna E-Line NEXT**

Do modernizacji i rozbudowy istniejących systemów oferowany jest nadal system linii świetlnych E-Line Fix ze sprawdzonym i przetestowanym przez wiele lat profilem nośnym. Zapewnia to naszym klientom i użytkownikom E-Line ciągłość i przyszłościowy charakter inwestycji - to nasza obietnica posprzedażowa TRILUX.



#### **Oprawa podłogowa Luceos S**

Doskonałe światło i płaska głowica z oddzielną regulacją światła bez- oraz pośredniego: oprawy podłogowe Luceos wystarczą, by oświetlić biurowe miejsca pracy (nawet bez oświetlenia sufitowego) w typowym dla tej serii dobrym stylu. Rezultat? Maksymalna elastyczność i indywidualne światło.

#### **Diodowa oprawa sufitowa do wbudowania Finea C**

Kompleksowe koncepcje zamiast przypadkowych rozwiązań: różnorodność techniki oświetleniowej i sposobów montażu umożliwia realizację nawet najbardziej złożonych projektów przy użyciu jednej serii opraw. Daje to atrakcyjne, harmonijne wrażenie ogólne.



#### **Diodowa oprawa wisząca Finea H**

Kompleksowe koncepcje zamiast przypadkowych rozwiązań: różnorodność techniki oświetleniowej i sposobów montażu umożliwia realizację nawet najbardziej złożonych projektów przy użyciu jednej serii opraw. Daje to atrakcyjne, harmonijne wrażenie ogólne.