

PROJEKT: LESSING GRUNDSCHULE DORTMUND



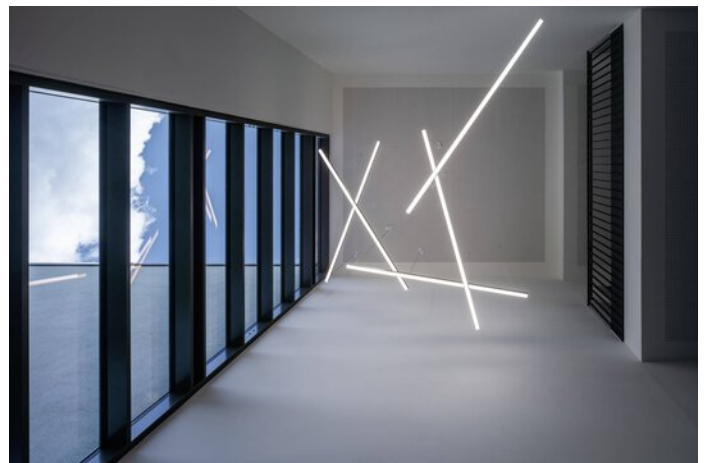
Informacje o projekcie

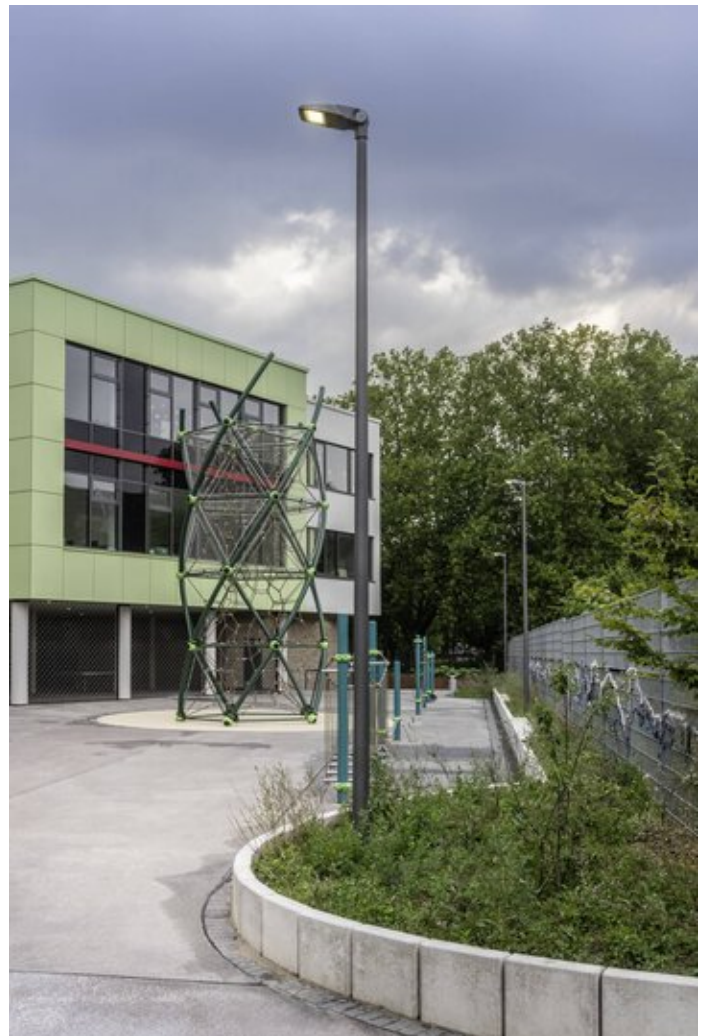
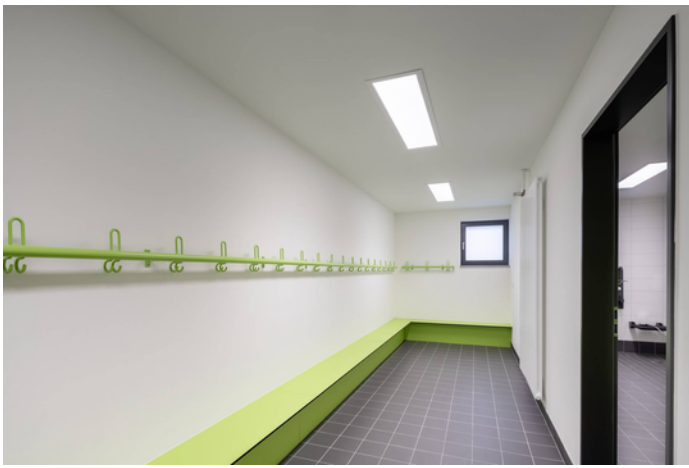
Miejscowość: 44147 Dortmund

SZCZEGÓŁY PROJEKTU

Zdjęcia do projektu











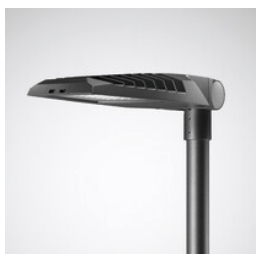
Oprawa natynkowa Oleveon Fit IP66

Oleveon Fit LED dzięki innowacyjnej technologii pryzm 3D zapewnia wyśmienite, nieośniewające i energooszczędne światło. Wysoka jakość produktu, mnogość wariantów oraz inteligentny system zarządzania oświetleniem LiveLink zapewniają zupełnie nowy poziom oświetlenia do pomieszczeń wilgotnych.



Oprawa sufitowa do wbudowania Arimo Fit LED

Bogactwo wariantów układów optycznych, rozmiarów modułów i sposobów montażu (rozwiązanie wpuszczane, do wbudowania i do nabudowania) umożliwia rozwiązanie wszystkich zadań oświetleniowych dotyczących światła powierzchniowego w biurze za pomocą rodziny opraw LED Arimo Fit.



Lumega IQ

Piękne i inteligentne miasta mają sprytnego sprzymierzeńca: oprawę Lumega IQ LED. Niezależnie, czy chodzi o drogi główne, parkingi czy obszary mieszkaniowe – ta niezwykle wszechstronna seria opraw oświetleniowych zapewnia doskonałe oświetlenie w każdym zakresie zastosowania. Ich konsekwentnie minimalistyczno-nowoczesna stylistyka harmonijnie komponuje się z każdym otoczeniem, a najnowocześniejsze technologie gwarantują maksymalną wydajność i trwałość. Kompatybilność sieciowa dzięki interfejsom IoT sprawia, że oprawy Lumega IQ LED są też idealnie przygotowane na przyszłość.



Diodowa oprawa do wbudowania Solvan Flow C

Wszystko jest możliwe, począwszy od opraw pojedynczych w wersji do zabudowy, do nabudowania lub wiszącej, a skończywszy na ciągach świetlnych z funkcją oświetlenia awaryjnego.