

## PROJEKT: KIRCHE UND KULTURZENTRUM



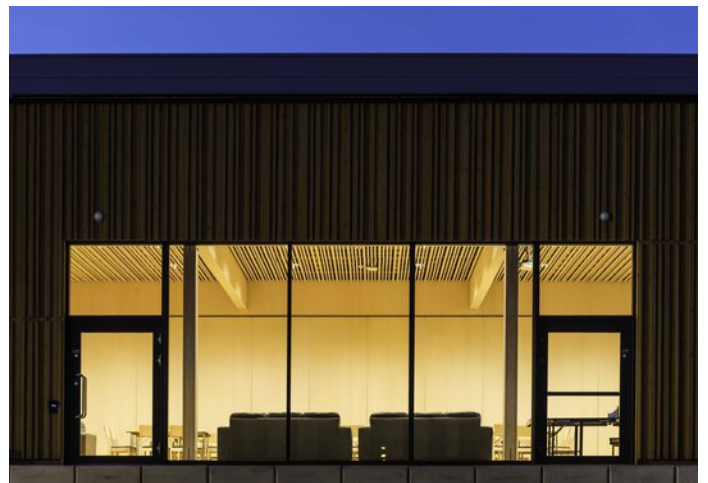
### Informacje o projekcie

Architekt: L2 Arkitekter AS

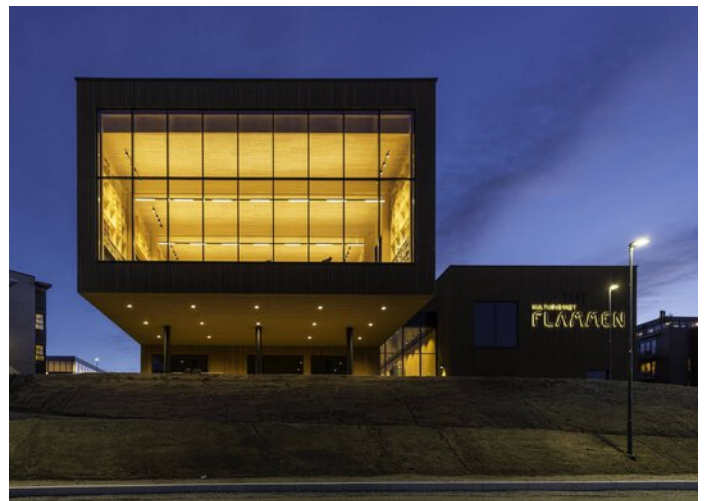
Miejscowość: 1482 Nittedal / Norwegia

# SZCZEGÓŁY PROJEKTU

## Zdjęcia do projektu























### **Diodowa oprawa słupkowa 8841**

Rodzina produktów LED 8841 przekonuje charakterystycznym, wyróżniającym się wyglądem i licznymi wersjami opraw. Różne rozsyły światła i różne poziomy strumienia świetlnego zapewniają maksymalny komfort widzenia i gwarantują doskonałe oświetlenie, umożliwiając duże odległości między słupkami.



### **Faciella**

Inscenizacja obiektów, powierzchni i budynków – z oprawami Faciella LED droga do idealnego oświetlenia jest tak prosta, jak nigdy dotąd. Zupełnie różnym wymagom oświetlenia można sprostać, stosując jednolitą stylistykę. Ten wydajny i energooszczędny projektor oferowany jest bowiem w różnych rozmiarach i różnych strumieniach świetlnych i kątach emisji. Ręcznie regulowany kąt nachylenia ułatwia precyzyjne ustawienie projektora.



### **Downlight diodowy Inperla Ligra Plus C05 otwór sufitowy Ø 140 mm**

Dzięki łatwo montowanej i wszechstronnej oprawie Ligra Plus LED modernizacja nigdy jeszcze nie była tak prosta. Osłony maskujące pozwalają zamontować ją w niemal każdym istniejącym otworze sufitowym, a na życzenie można ją podłączyć przelotowo od oprawy do oprawy, co oszczędza czas. W celu optymalnego oświetlenia najróżniejszych pomieszczeń oprawa Ligra Plus LED oferowana jest z różnymi pakietami strumieni świetlnych i rozsyłami światła. Wszystkie wersje spełniają najwyższe wymagania w zakresie komfortu widzenia i wydajności energetycznej. A dzięki różnorodnym wersjom stylistycznym oprawa Ligra Plus LED dopasowuje się harmonijnie do architektury wnętrz.



### **Publisca**

Die schlanke Leuchtenfamilie Publisca LED verbindet moderne Technologie mit einer unverwechselbar zeitlosen Formsprache. Dank eines cleveren Baukastensystems lassen sich Leuchtenkopf-Design, Lichtpunkthöhe, Lichtfarbe, Abstrahlcharakteristik und Smartness maßgeschneidert an das Projekt anpassen. Auch nachträgliche Umrüstungen sind über zwei optionale Zhaga-Schnittstellen einfach umgesetzt.