

## PROJEKT: KÜHNE + NAGEL HAMBURG



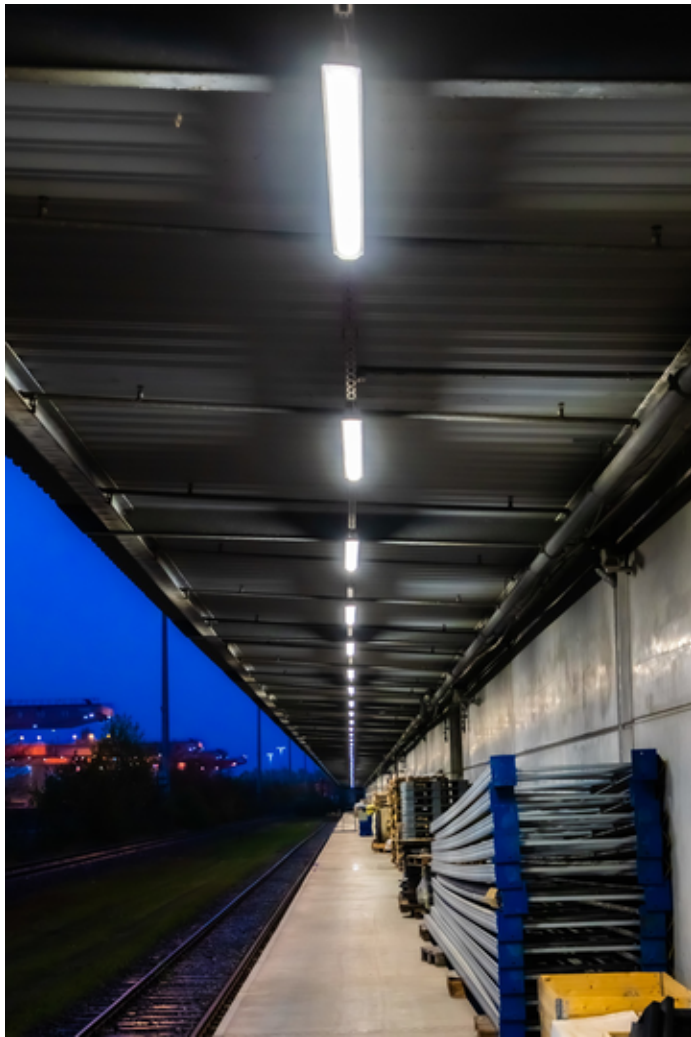
### Informacje o projekcie

Miejscowość: 21129 Hamburg / Niemcy

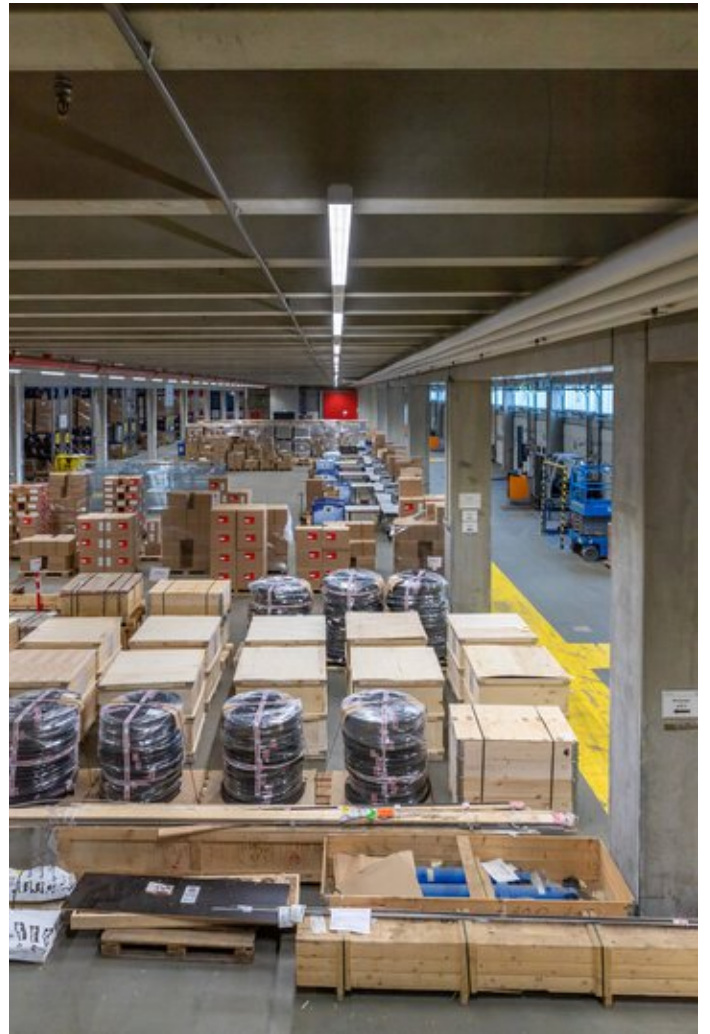
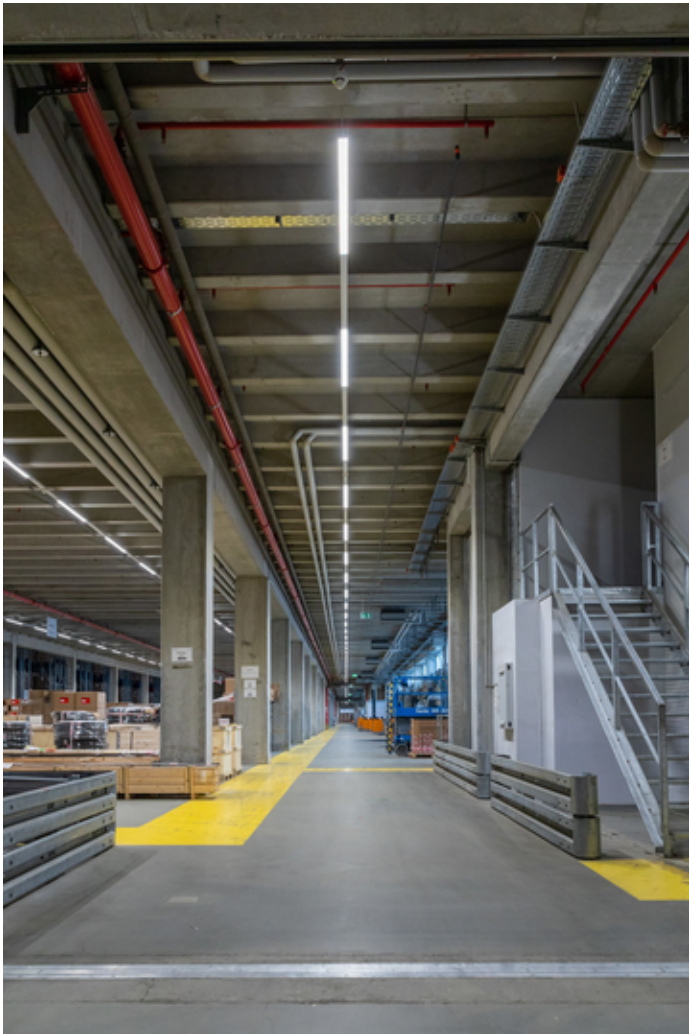
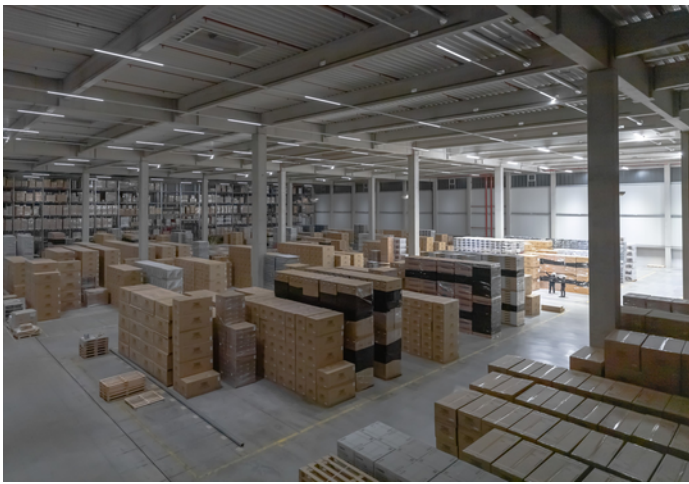
---

## SZCZEGÓŁY PROJEKTU

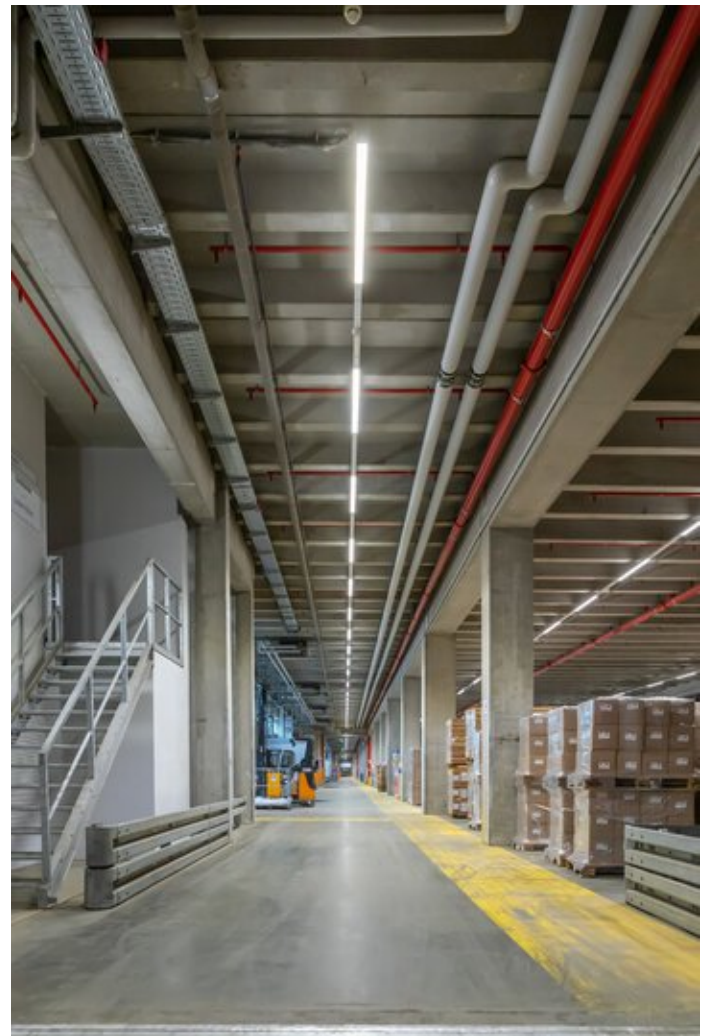
### Zdjęcia do projektu







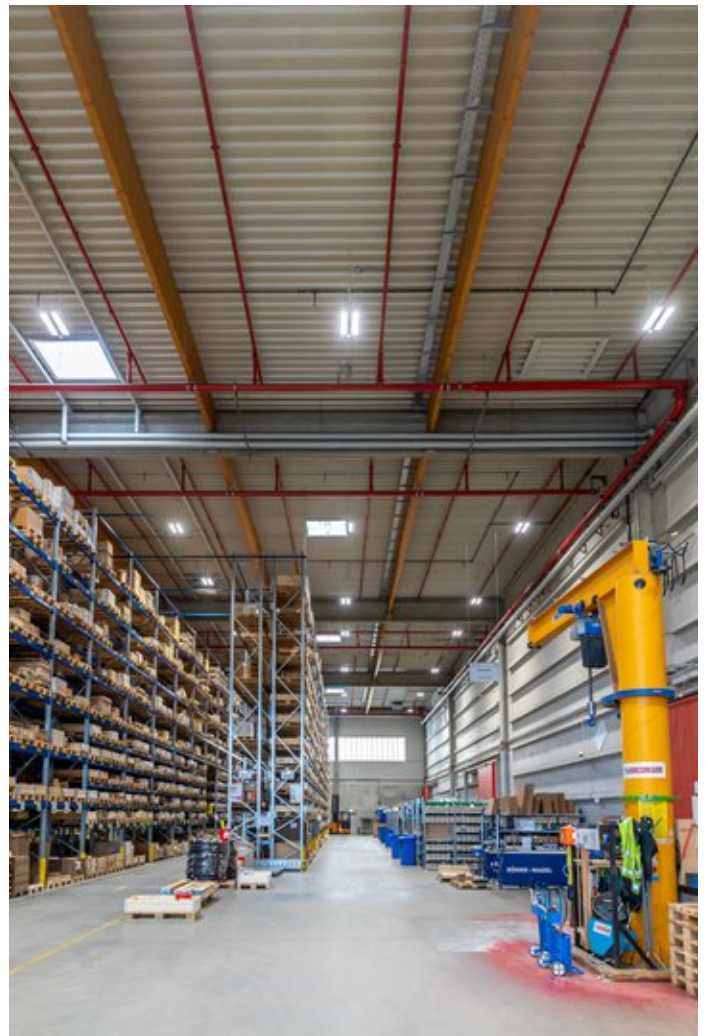
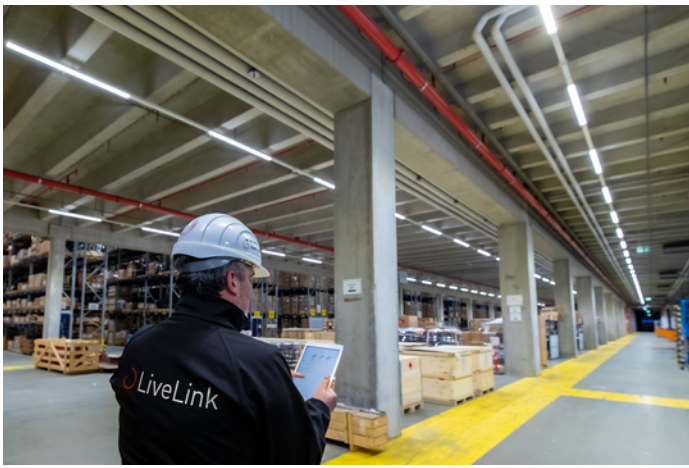


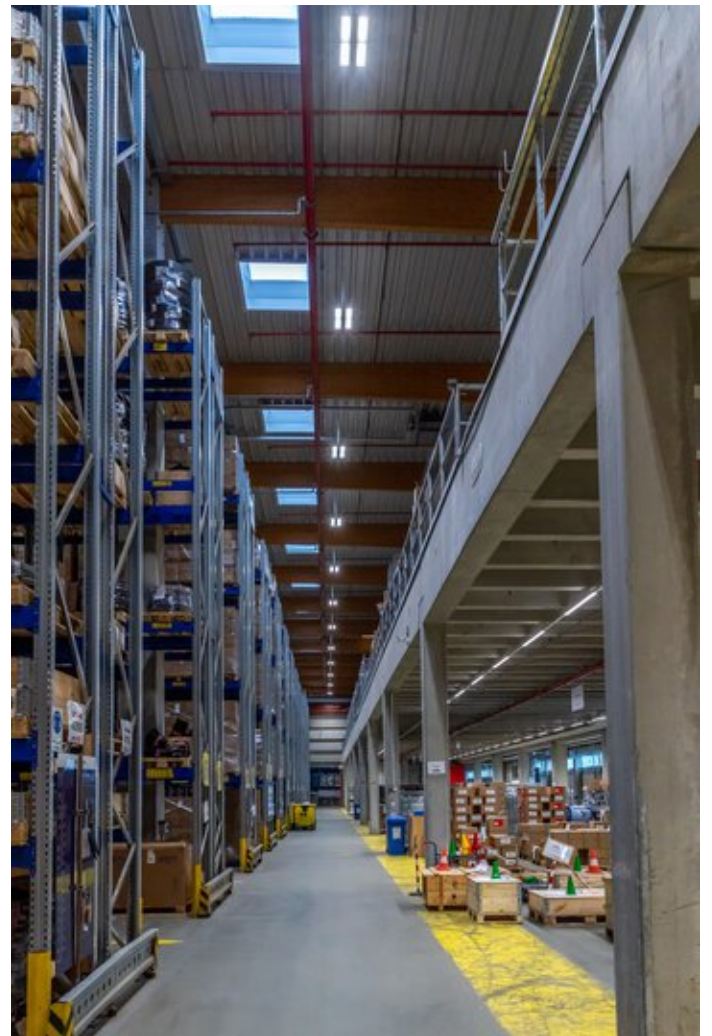




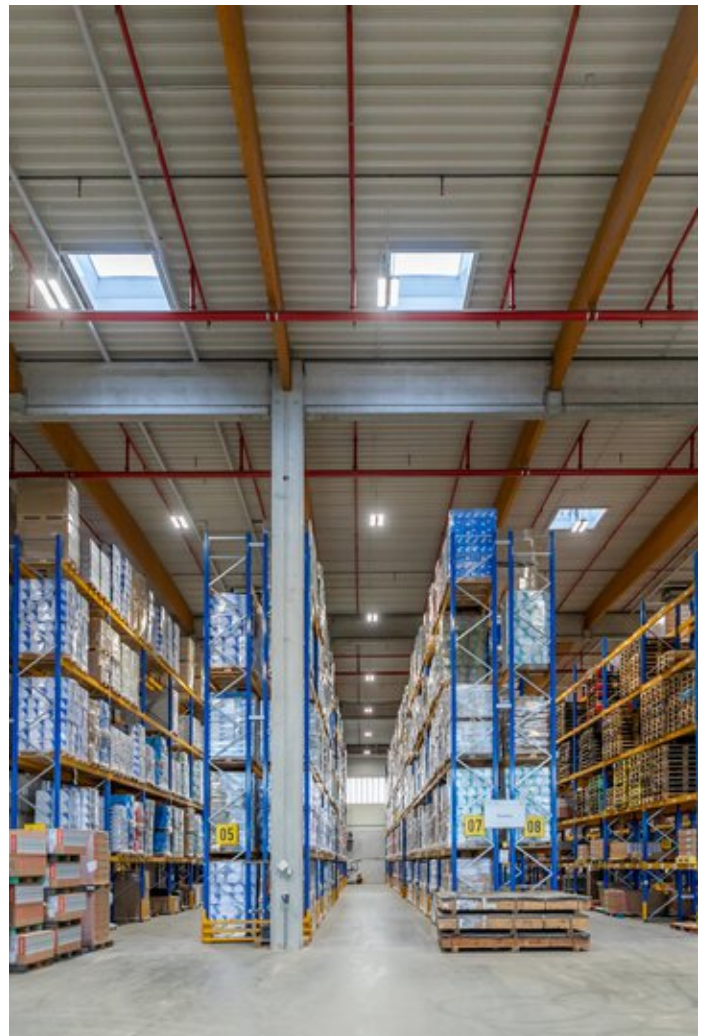














## Zastosowane produkty



### **Jovie**

Dzięki technologii Multi Lens (MLT<sup>IQ</sup>) i różnym wariantom podłączenia oprawy Jovie LED można perfekcyjnie dostosować do indywidualnych wymagań projektowych, np. jako wariant Smart Lighting Ready z gniazdami Zhaga do systemu zarządzania oświetleniem. Są również idealne do późniejszego doposażenia.



### **E-Line NEXT LED, modułowy ciąg świetlny**

Do modernizacji i rozbudowy istniejących systemów oferowany jest nadal system linii świetlnych E-Line Fix ze sprawdzonym i przetestowanym przez wiele lat profilem nośnym. Zapewnia to naszym klientom i użytkownikom E-Line ciągłość i przyszłościowy charakter inwestycji - to nasza obietnica posprzedażowa TRILUX.



### **Projektor diodowy do hal Mirona Fit**

Mirona Fit LED to idealne rozwiązanie oświetleniowe do wymagającego otoczenia przemysłowego. Dzięki licznym wariantom jest odpowiednia zarówno do magazynów i centrów dystrybucyjnych, jak i przemysłu ciężkiego i spożywczego. Niezawodnie emituje przy tym równomierne i nieoślepiające światło.



### **Oprawa do nabudowania Aragon Fit LED IP66**

Nowy poziom opraw do pomieszczeń wilgotnych: Aragon Fit LED łączy w sobie najwyższą jakość oświetlenia i wydajność, a dzięki modułowej konstrukcji daje możliwość perfekcyjnego dostosowania do wymogów danego miejsca. Aby zapewnić minimalne zużycie energii i maksymalną wygodę, oprawy w szybki i prosty sposób łączą się w sieć – zarówno za pośrednictwem DALI, jak i radia.