



PROJEKT: HANSEWERK AG QUICKBORN



Informacje o projekcie

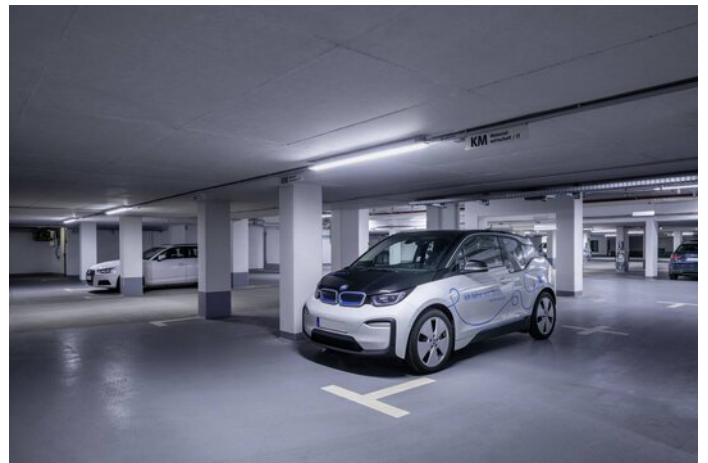
Architekt: Die Planstelle GmbH

Miejscowość: 25451 Quickborn / Niemcy

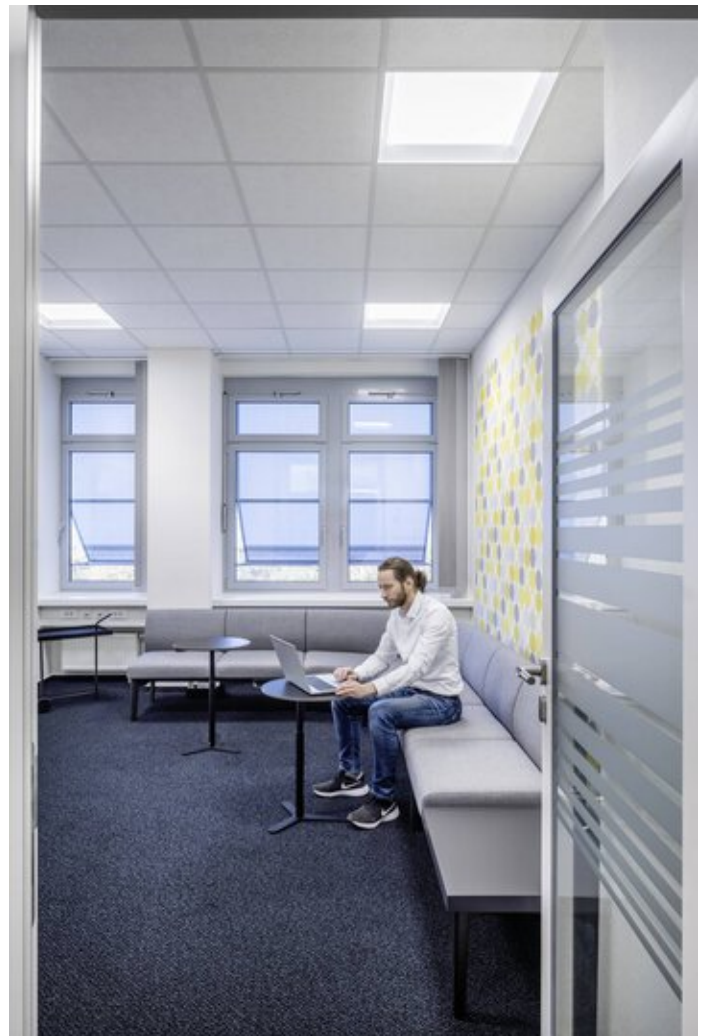
SZCZEGÓŁY PROJEKTU

Zdjęcia do projektu













Diodowa oprawa słupkowa 8841

Rodzina produktów LED 8841 przekonuje charakterystycznym, wyróżniającym się wyglądem i licznymi wersjami opraw. Różne rozsyły światła i różne poziomy strumienia świetlnego zapewniają maksymalny komfort widzenia i gwarantują doskonałe oświetlenie, umożliwiając duże odległości między słupkami.



Jovie

Dzięki technologii Multi Lens (MLT^{IQ}) i różnym wariantom podłączenia oprawy Jovie LED można perfekcyjnie dostosować do indywidualnych wymagań projektowych, np. jako wariant Smart Lighting Ready z gniazdami Zhaga do systemu zarządzania oświetleniem. Są również idealne do późniejszego doposażenia.



Downlight diodowy Amatrix otwór sufitowy Ø 120/200 mm

Kompaktowy diodowy downlight do wbudowania Amatrix wyróżnia się strumieniem świetlnym rzędu 1400 lm lub 1900 lm. Dzięki mniejszemu pierścieniowi sufitowemu i białemu odbłyśnikowi doskonale integruje się z prawie każdym otoczeniem.



Lumena Star 40

Solidna oprawa Lumena Star 40 dzięki technologii MLTIQ zapewnia energooszczędne, dostosowane do potrzeb oświetlenie stref zewnętrznych. Można ją wyposażać w funkcje inteligentnego sterowania oświetleniem, aby uzyskać maksymalną oszczędność energii. Elastyczny system soczewek oprawy Lumena Star 40 zapewnia bezpieczeństwo w miejscu pracy i w strefach na wolnym powietrzu – również przy dużych odstępach punktów świetlnych.