

PROJEKT: EVOBUS FRANCE (SAS)

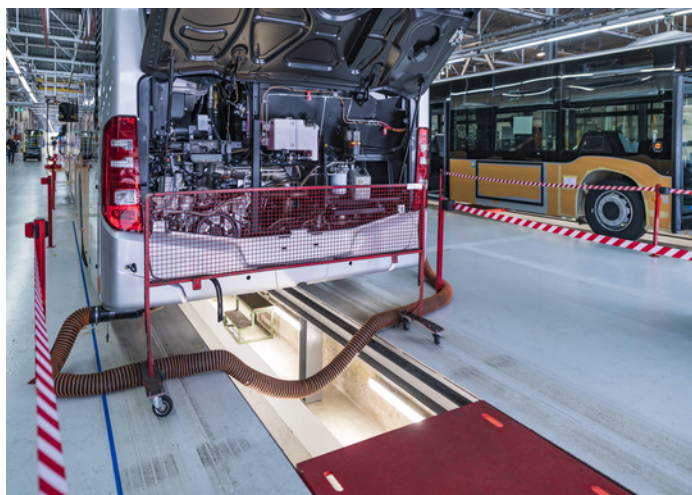
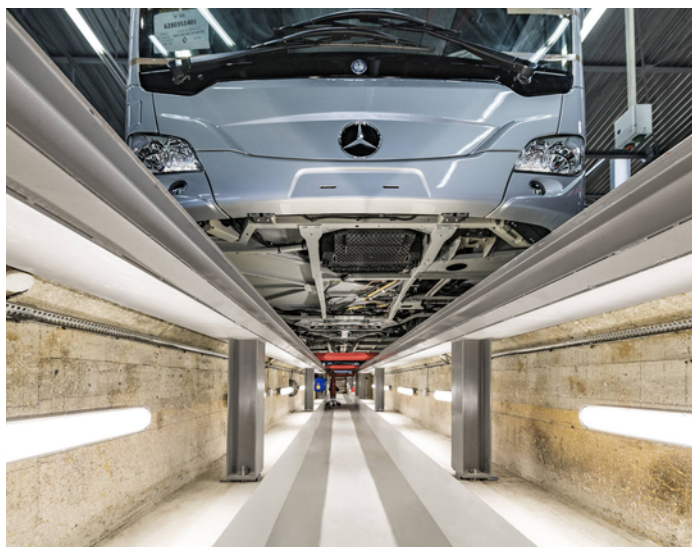


Informacje o projekcie

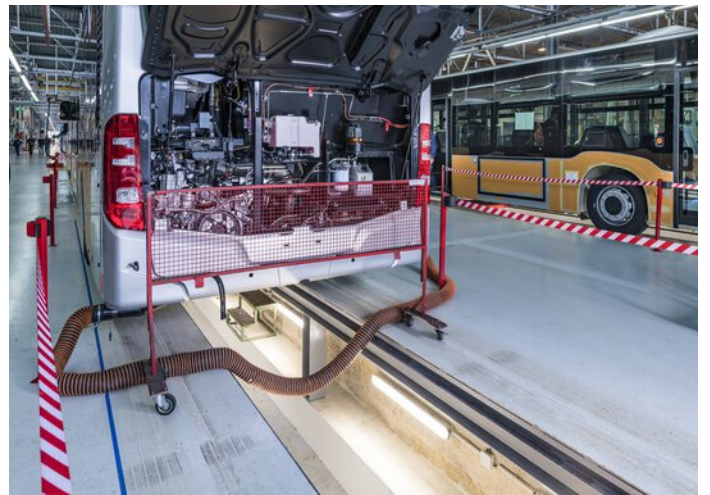
Miejscowość: 55500 Ligny en Barrois / Francja

SZCZEGÓŁY PROJEKTU

Zdjęcia do projektu







Zastosowane produkty



Diodowe oprawy do nabudowania Nextrema IP66

Siarczasty mróz czy upał, wilgoć czy kurz – Nextrema LED z solidną obudową z ciśnieniowego odlewu aluminiowego doskonale sprawdza się w chłodniach, zakładach spożywczych, w logistyce spożywczej i garażach piętrowych w temperaturach od -30°C do $+35^{\circ}\text{C}$. Oprócz solidnej obudowy oprawa wyróżnia się też wysoką jakością oświetlenia na całej linii: światło jest przyjemnie jednolodne, nieośniewające i wyjątkowo energooszczędne. A wiele sprytnych rozwiązań zapewnia łatwy i szybki montaż oraz obsługę.
