

## PROJEKT: ESCLAT - SALOU



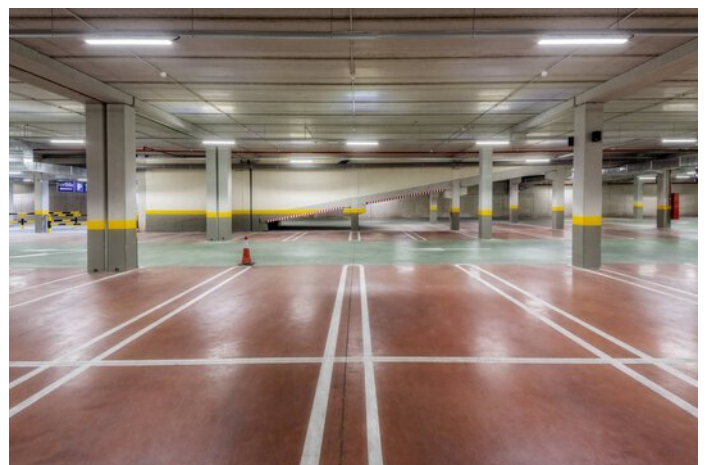
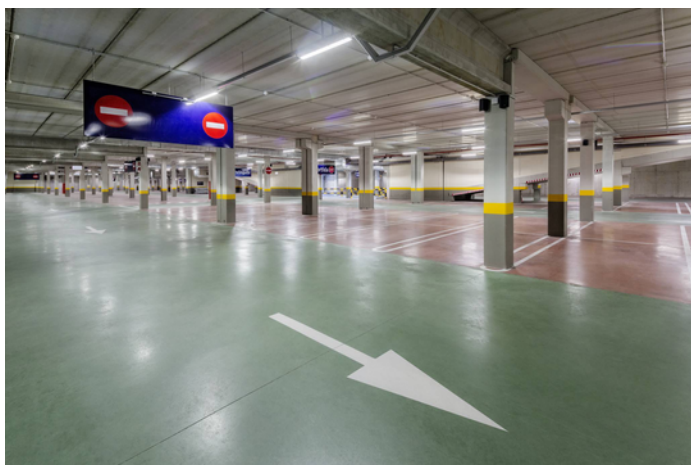
### Informacje o projekcie

Miejscowość: 43840 Salou, Tarragona / Hiszpania

---

# SZCZEGÓŁY PROJEKTU

## Zdjęcia do projektu











### **Diodowe oprawy do nabudowania Nextrema IP66**

Siarczasty mróz czy upał, wilgoć czy kurz – Nextrema LED z solidną obudową z ciśnieniowego odlewu aluminiowego doskonale sprawdza się w chłodniach, zakładach spożywczych, w logistyce spożywczej i garażach piętrowych w temperaturach od -30°C do +35°C. Oprócz solidnej obudowy oprawa wyróżnia się też wysoką jakością oświetlenia na całej linii: światło jest przyjemnie jednolodne, nieośniewające i wyjątkowo energooszczędne. A wiele sprytnych rozwiązań zapewnia łatwy i szybki montaż oraz obsługę.

---



### **Diodowa oprawa sufitowa do wbudowania Siella**

Dzięki swojej efektywności energetycznej, prostej instalacji, przyjemnemu światłu i niskim kosztom inwestycji, oprawy Siella sprawdzają się w biurach już od sześciu generacji. Teraz nadchodzi kolejny skok technologiczny. Dzięki 4 ustawieniom Multilumen i 2 ustawieniom Multicolor, ósma generacja oferuje jeszcze większą wszechstronność użytkowania. Dwa układy optyczne – mikropryzmatyczny i półprzezroczysty – oprawy Siella LED umożliwiają realizację oświetlenia w najróżniejszych strefach biurowych (UGR22 lub UGR19) w ramach jednej rodziny produktów. W połączeniu z kwalifikującą się do dofinansowania efektywnością energetyczną, Siella G8 jest standardowym rozwiązaniem do wszechstronnego oświetlenia biurowego.

---