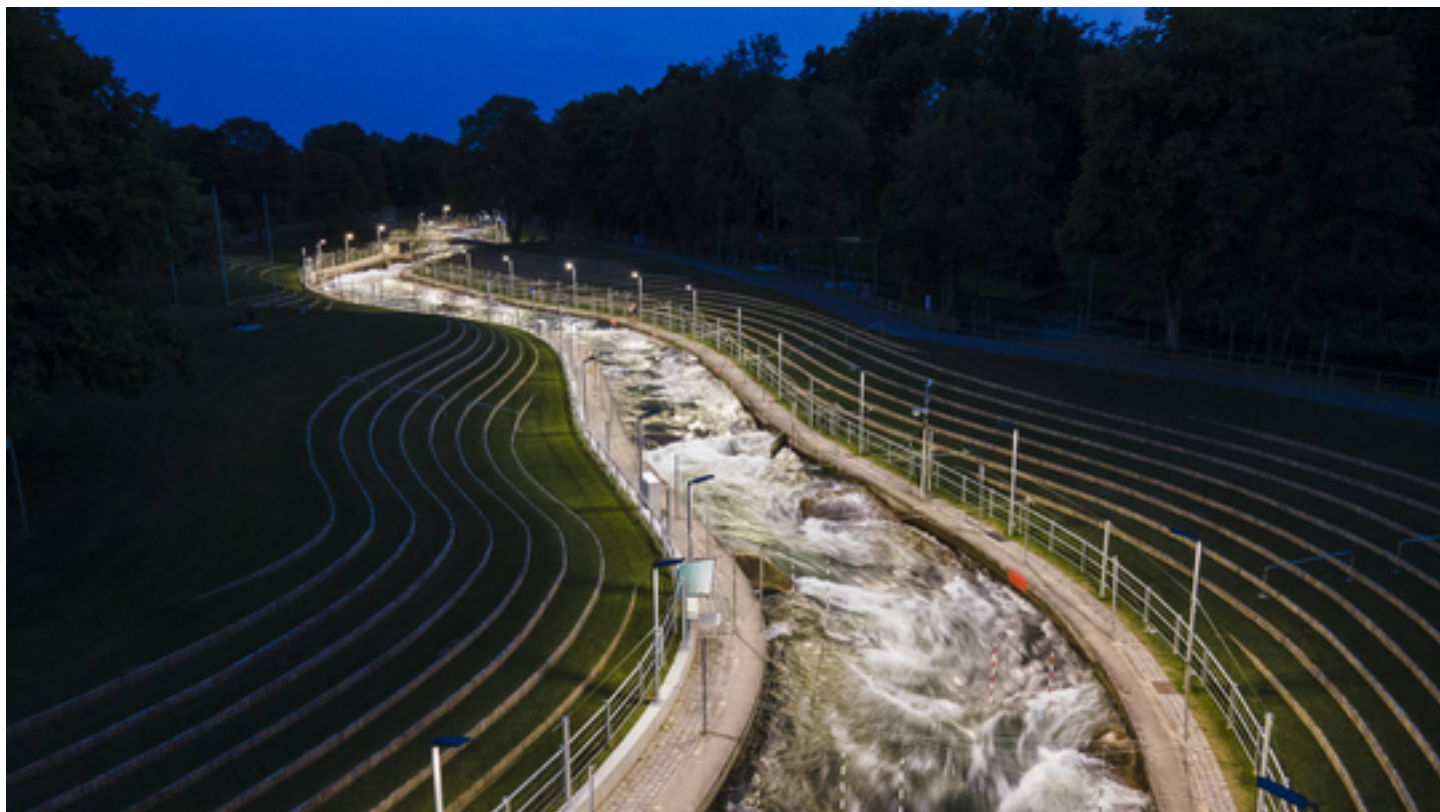


PROJEKT: EISKANAL AUGSBURG



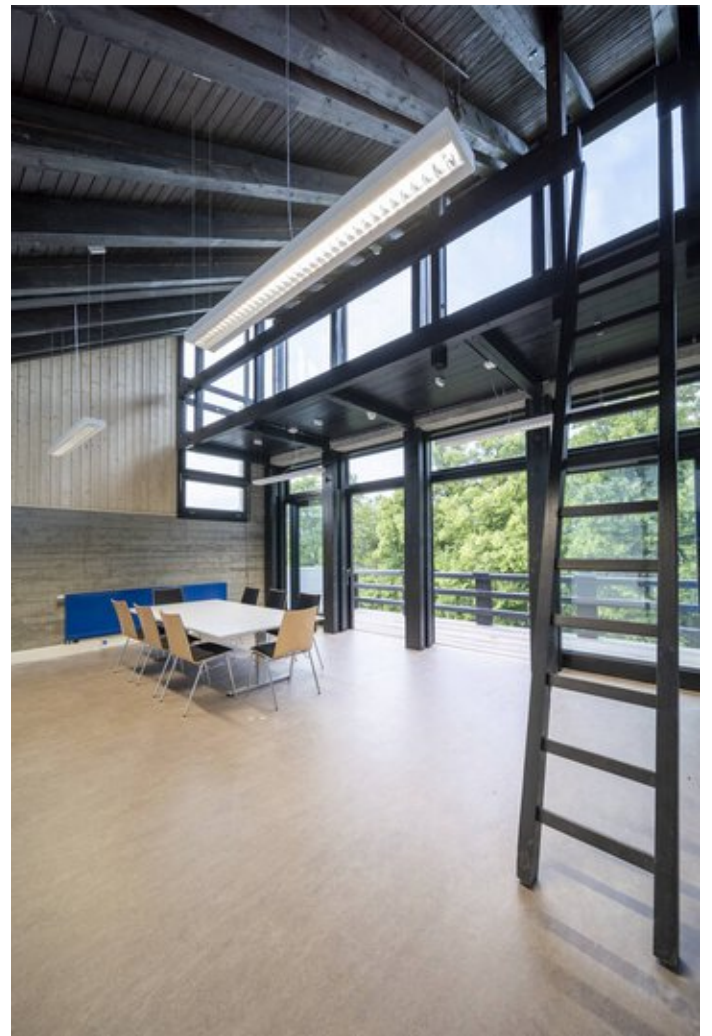
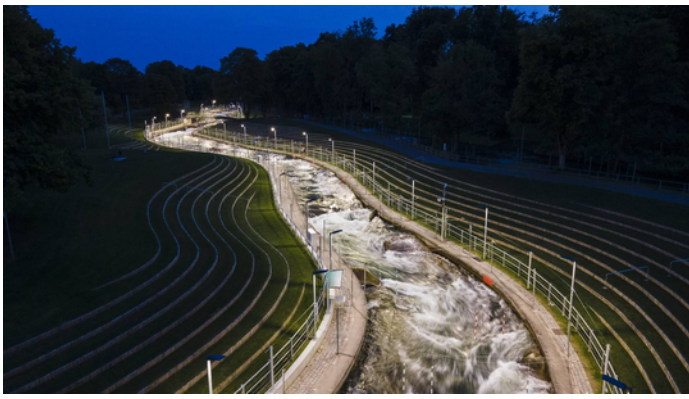
Informacje o projekcie

Miejscowość: 86161 Augsburg / Niemcy

SZCZEGÓŁY PROJEKTU

Zdjęcia do projektu









Zastosowane produkty



Jovie

Dzięki technologii Multi Lens (MLT^{IQ}) i różnym wariantom podłączenia oprawy Jovie LED można perfekcyjnie dostosować do indywidualnych wymagań projektowych, np. jako wariant Smart Lighting Ready z gniazdami Zhaga do systemu zarządzania oświetleniem. Są również idealne do późniejszego doposażenia.



Diodowa oprawa do nabudowania Luceos D

Jednorodne, nieośniewające światło oprawy Luceos zapewnia optymalne warunki oświetleniowe i przyjemną atmosferę w pomieszczeniu. Modułowa konstrukcja oraz łatwo dołączane boczki funkcyjne umożliwiają optymalne dostosowanie tej serii opraw do danych wymogów oraz tworzenie ciągów świetlnych.