

PROJEKT: DEUTSCHES ELEKTRONEN-SYNCHROTRON DESY



Informacje o projekcie

Architekt: hammeskrause architekten

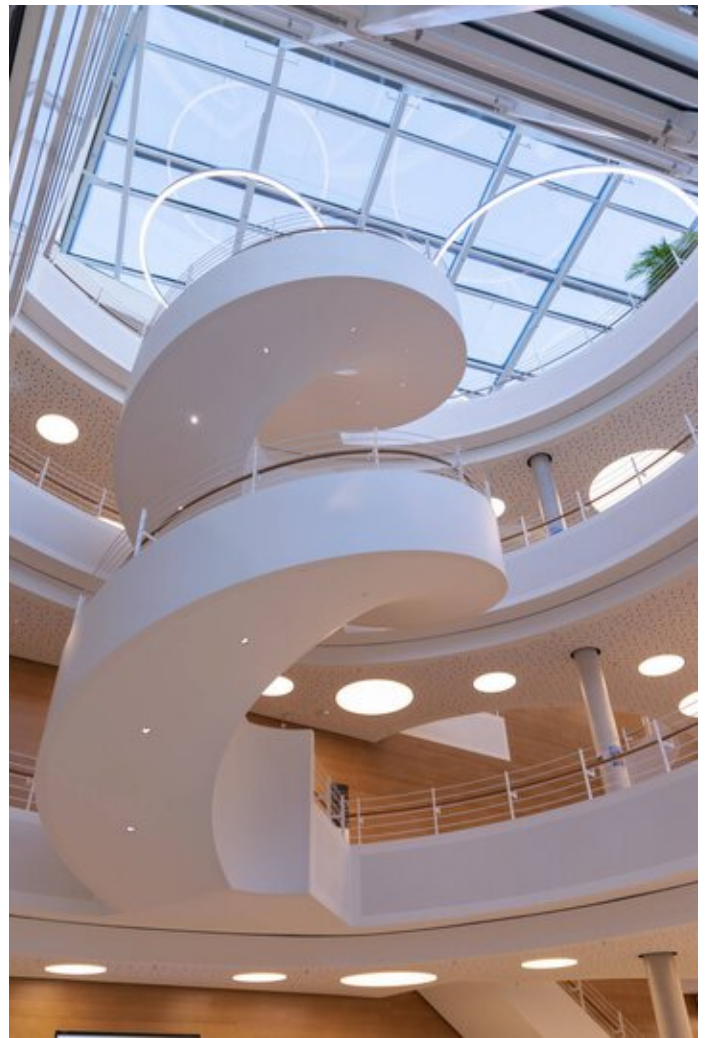
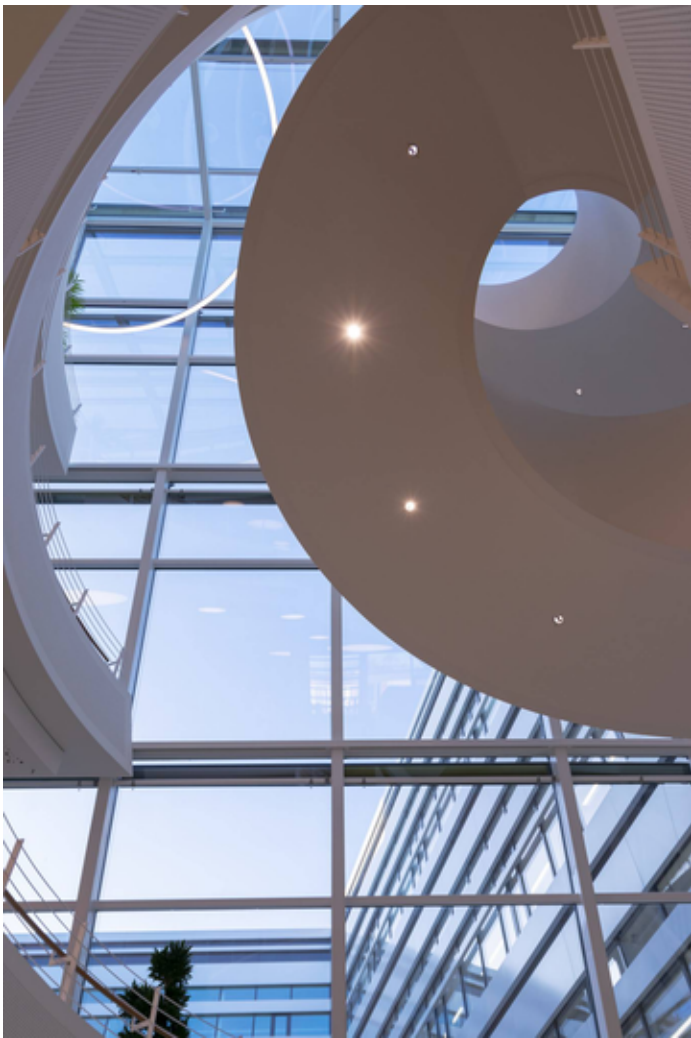
Miejscowość: 22607 Hamburg / Niemcy

SZCZEGÓŁY PROJEKTU

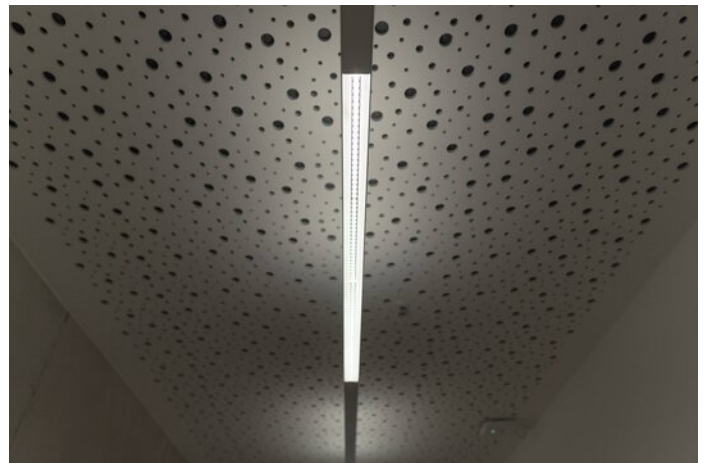
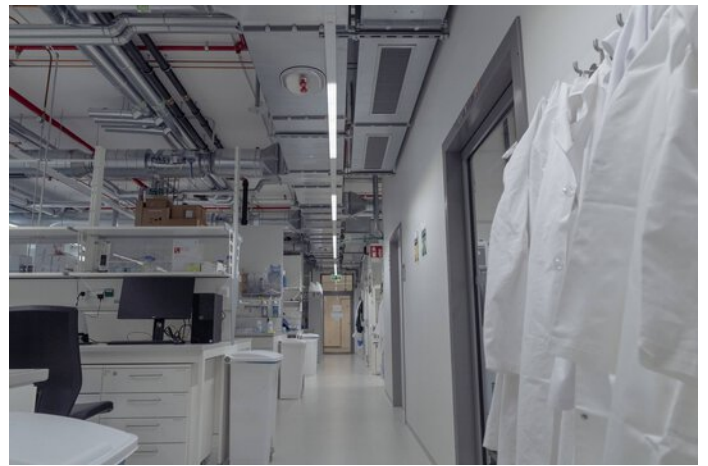
Zdjęcia do projektu

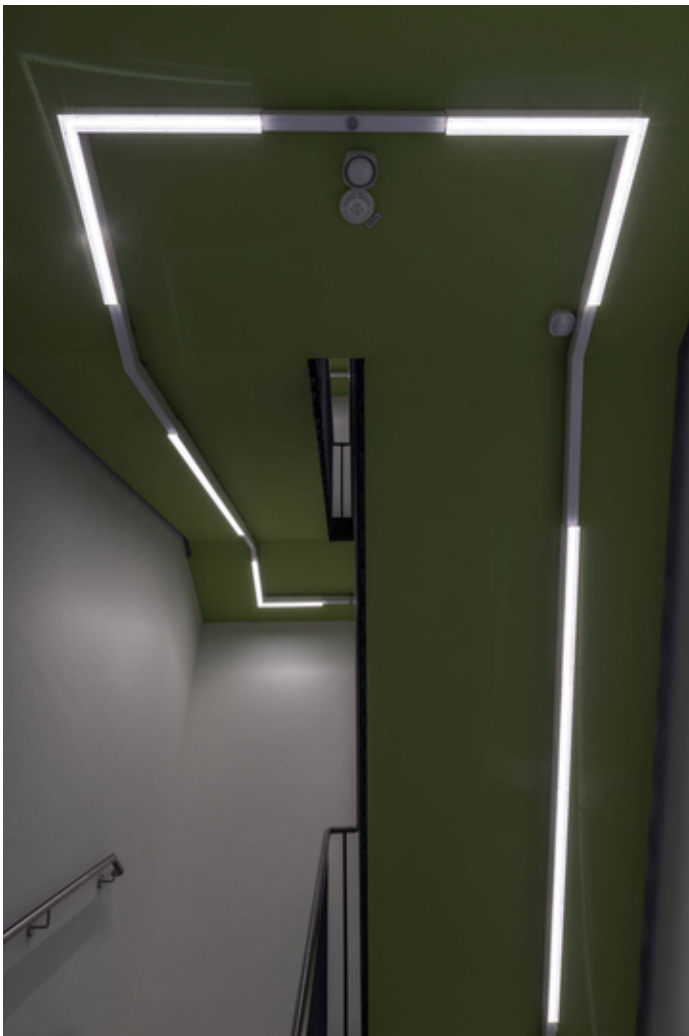








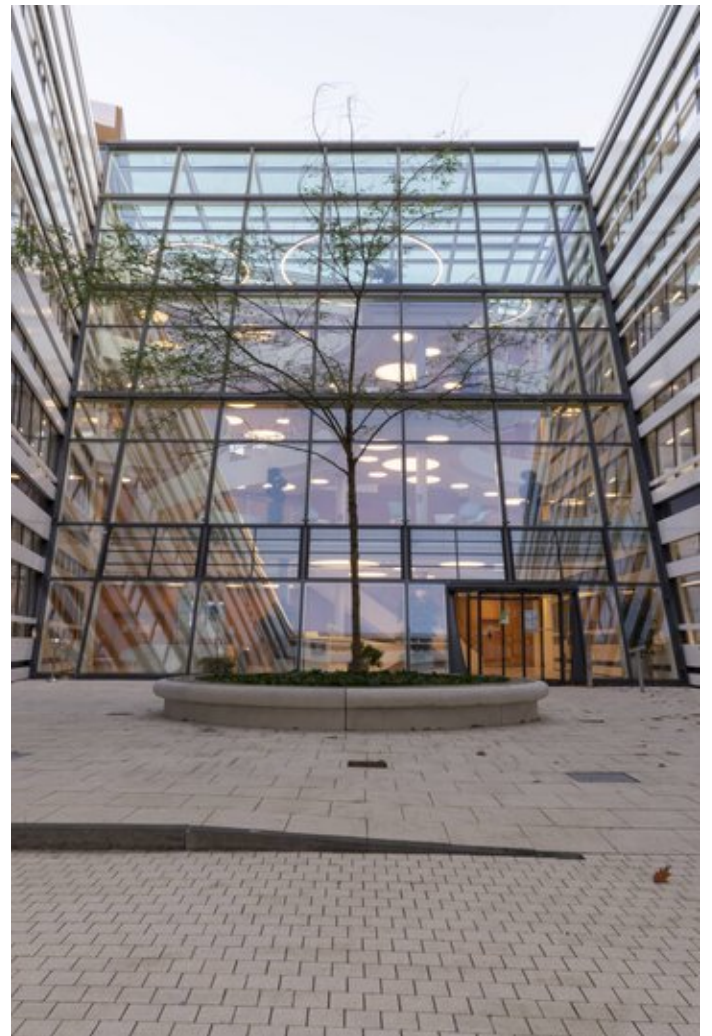


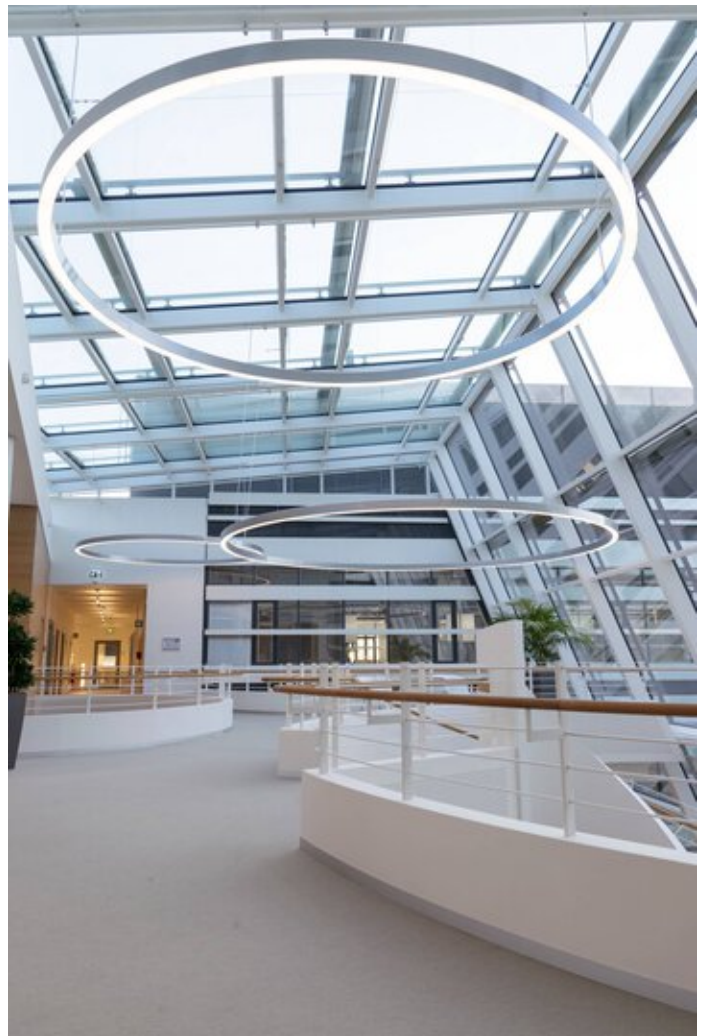














Downlight diodowy Inperla Ligra Plus C05 otwór sufitowy Ø 140 mm

Dzięki łatwo montowanej i wszechstronnej oprawie Ligra Plus LED modernizacja nigdy jeszcze nie była tak prosta. Osłony maskujące pozwalają zamontować ją w niemal każdym istniejącym otworze sufitowym, a na życzenie można ją podłączyć przelotowo od oprawy do oprawy, co oszczędza czas. W celu optymalnego oświetlenia najróżniejszych pomieszczeń oprawa Ligra Plus LED oferowana jest z różnymi pakietami strumieni świetlnych i rozsyłami światła. Wszystkie wersje spełniają najwyższe wymagania w zakresie komfortu widzenia i wydajności energetycznej. A dzięki różnorodnym wersjom stylistycznym oprawa Ligra Plus LED dopasowuje się harmonijnie do architektury wnętrz.
