

## PROJEKT: COMFORT HOME VENTILATIE



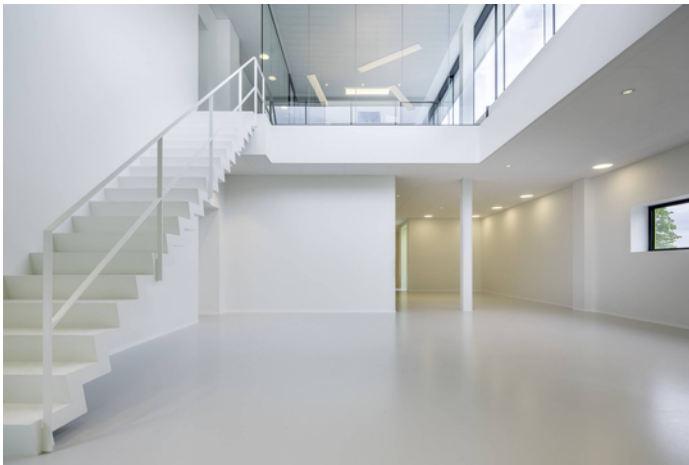
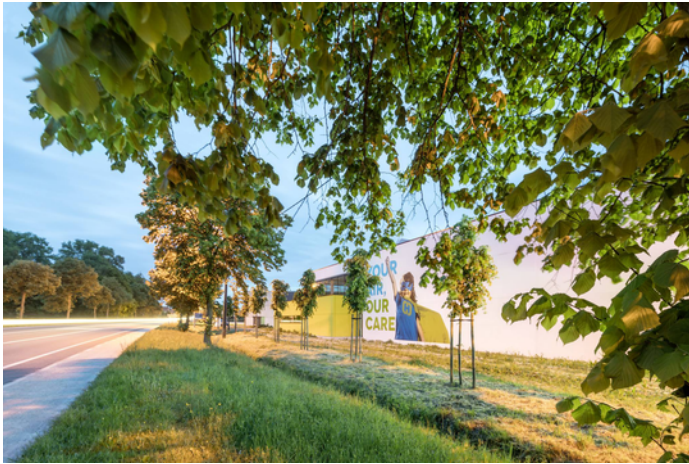
### Informacje o projekcie

Architekt: GC Architecten

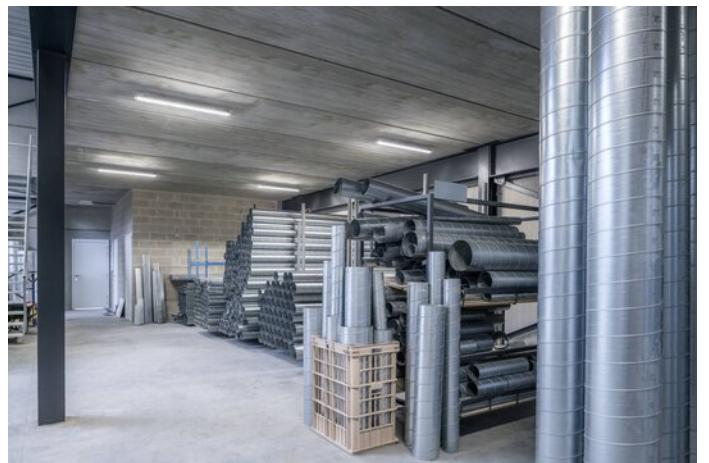
Miejscowość: 8700 Tielt / Belgia

# SZCZEGÓŁY PROJEKTU

## Zdjęcia do projektu





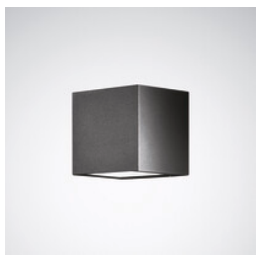






### **Oprawa do wbudowania Inplana LED**

Downlighty Inplana i Onplana LED stanowią optymalne rozwiązanie do szeregu zastosowań biurowych. Dzięki nowoczesnemu, minimalistycznemu wzornictwu, oprawy harmonijnie współgrają z każdym stylem architektonicznym, a zamontowane na ścianie lub przy suficie emitują nieoślepiające światło płaszczyznowe.



### **Skeo Q**

Seria opraw Skeo Q LED obejmuje kwadratowe oprawy ścienne i sufitowe, projektory i słupki oświetleniowe. W świetle dnia nowoczesny, a zarazem oszczędny język kształtów harmonijnie komponuje się z otoczeniem, wprowadzając atrakcyjne akcenty. W ciemności wszechstronna seria opraw do oświetlenia ścieżek i elewacji emituje wysokiej jakości energooszczędne światło doskonale dopasowane do warunków ramowych.



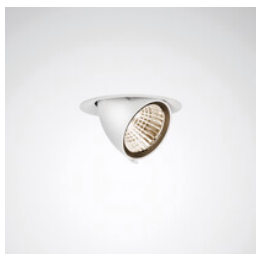
### **Diodowa oprawa wisząca Lunexo H**

Oprawa Lunexo LED w połączeniu z systemem zarządzania oświetleniem LiveLink oferuje wiele możliwości sterowania (np. zależnie od światła dziennego, detekcję obecności) zapewniających maksymalny komfort oświetlenia i obniżenie kosztów eksploatacji.



### **Diodowe oprawy do nabudowania Nextrema IP66**

Siarczasty mróz czy upał, wilgoć czy kurz – Nextrema LED z solidną obudową z ciśnieniowego odlewu aluminiowego doskonale sprawdza się w chłodniach, zakładach spożywczych, w logistyce spożywczej i garażach piętrowych w temperaturach od -30°C do +35°C. Oprócz solidnej obudowy oprawa wyróżnia się też wysoką jakością oświetlenia na całej linii: światło jest przyjemnie jednolodne, nieolśniewające i wyjątkowo energooszczędne. A wiele sprytnych rozwiązań zapewnia łatwy i szybki montaż oraz obsługę.



### **Quira**

Quira LED – wydajna oprawa podtynkowa, dostępna w dwóch rozmiarach. Oprawę Quira LED można nachylać pod kątem 15° i nadal pozostaje ona zlicowana z sufitem. W przypadku oświetlenia pionowego można ją odchylić do 70°. Oprawa jest dostępna z sześcioma białymi barwami światła oraz aktywnym modułem LED. Umożliwia on dokładne ustawienie barwy światła z uwzględnieniem intensywności i temperatury barwowej. W ofercie nowych produktów do wyboru są trzy specjalne barwy światła. Maksymalną moc można uzyskać dzięki poziomom strumienia świetlnego od 2000 do 5000 lumenów, a pięć różnych odbłyśników punktowych 3D dba o dokładne oświetlenie. Dzięki Quira LED inteligentne sterowanie oświetleniem można wdrożyć po niewielkiej modernizacji za pomocą przewodu sterującego lub bezprzewodowo. Quira LED to produkt naszego specjalisty w sprzedaży detalicznej, firmy Oktalite. Dzięki wiodącym technologicznie produktom i konsekwentnemu ukierunkowaniu na inteligentne, kompatybilne z siecią rozwiązania TRILUX przenosi przyszłość oświetlenia na niemal każdy obszar zastosowań.



#### **Diodowa oprawa wisząca Solvan Flow H**

Wszystko jest możliwe, począwszy od opraw pojedynczych w wersji do zabudowy, do nabudowania lub wiszącej, a skończywszy na ciągach świetlnych z funkcją oświetlenia awaryjnego.



#### **Diodowa oprawa do wbudowania Solvan Flow C**

Wszystko jest możliwe, począwszy od opraw pojedynczych w wersji do zabudowy, do nabudowania lub wiszącej, a skończywszy na ciągach świetlnych z funkcją oświetlenia awaryjnego.