

## PROJEKT: BIEZE FOOD GROUP



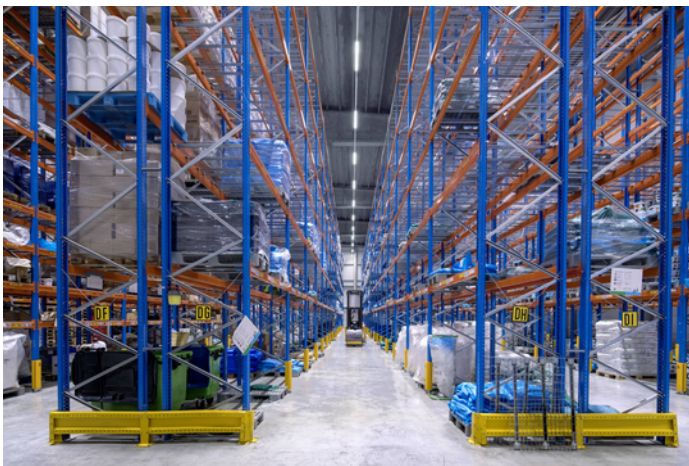
### Informacje o projekcie

Architekt: Van Bokhorst Architecten BNA

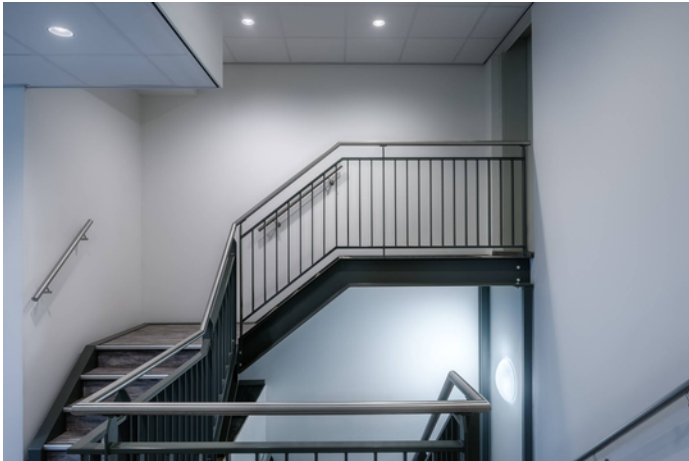
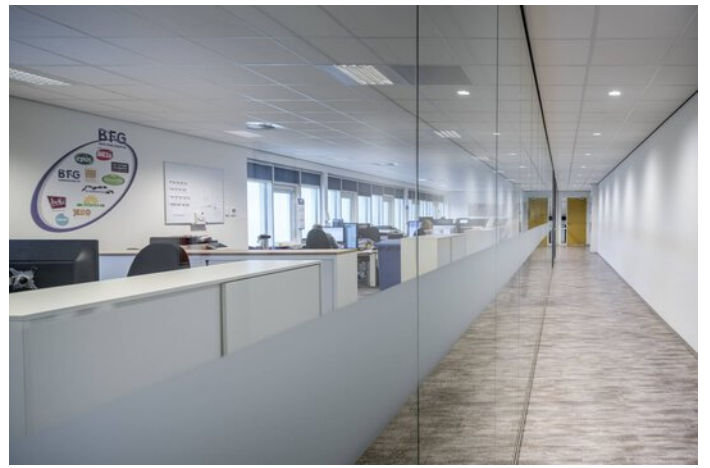
Miejscowość: 3861 NJ Nijkerk / Holandia

# SZCZEGÓŁY PROJEKTU

## Zdjęcia do projektu







## Zastosowane produkty



### **Downlight diodowy Inperla Ligra Plus C05 otwór sufitowy Ø 140 mm**

Dzięki łatwo montowanej i wszechstronnej oprawie Ligra Plus LED modernizacja nigdy jeszcze nie była tak prosta. Osłony maskujące pozwalają zamontować ją w niemal każdym istniejącym otworze sufitowym, a na życzenie można ją podłączyć przelotowo od oprawy do oprawy, co oszczędza czas. W celu optymalnego oświetlenia najróżniejszych pomieszczeń oprawa Ligra Plus LED oferowana jest z różnymi pakietami strumieni świetlnych i rozsyłami światła. Wszystkie wersje spełniają najwyższe wymagania w zakresie komfortu widzenia i wydajności energetycznej. A dzięki różnorodnym wersjom stylistycznym oprawa Ligra Plus LED dopasowuje się harmonijnie do architektury wnętrz.

---



### **Diodowe oprawy do nabudowania Nextrema IP66**

Siaraczysty mróz czy upał, wilgoć czy kurz – Nextrema LED z solidną obudową z ciśnieniowego odlewu aluminiowego doskonale sprawdza się w chłodniach, zakładach spożywczych, w logistyce spożywczej i garażach piętrowych w temperaturach od -30°C do +35°C. Oprócz solidnej obudowy oprawa wyróżnia się też wysoką jakością oświetlenia na całej linii: światło jest przyjemnie jednolodne, nieolśniewające i wyjątkowo energooszczędne. A wiele sprytnych rozwiązań zapewnia łatwy i szybki montaż oraz obsługę.

---