



PROJECT: HYGI.DE GMBH & CO. KG (2. BAUABSCHNITT)



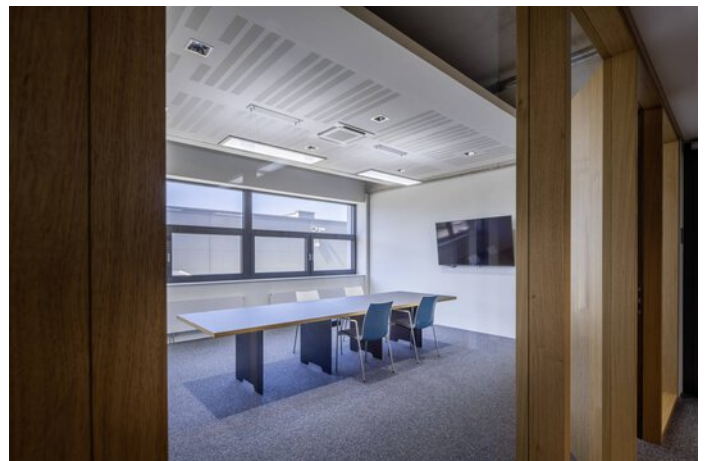
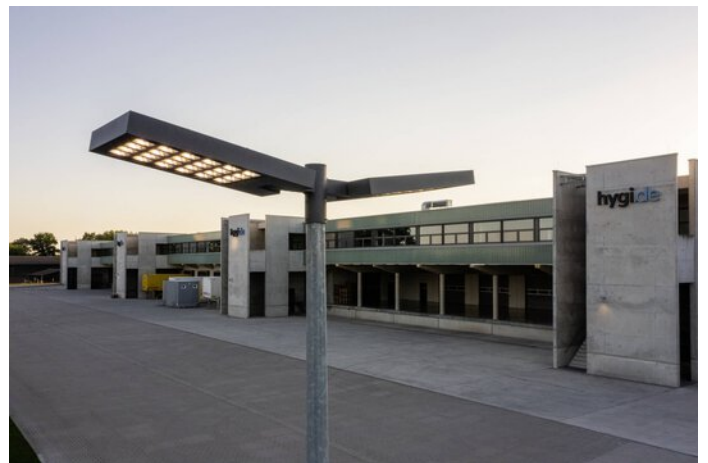
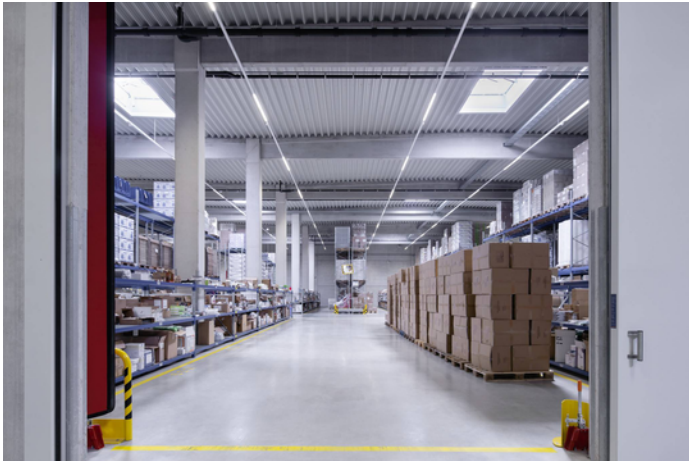
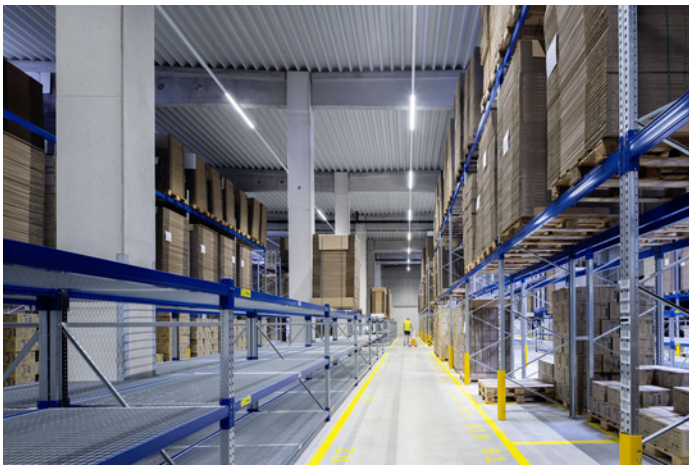
Projectinformatie

Plaats: 48291 Telgte / Duitsland

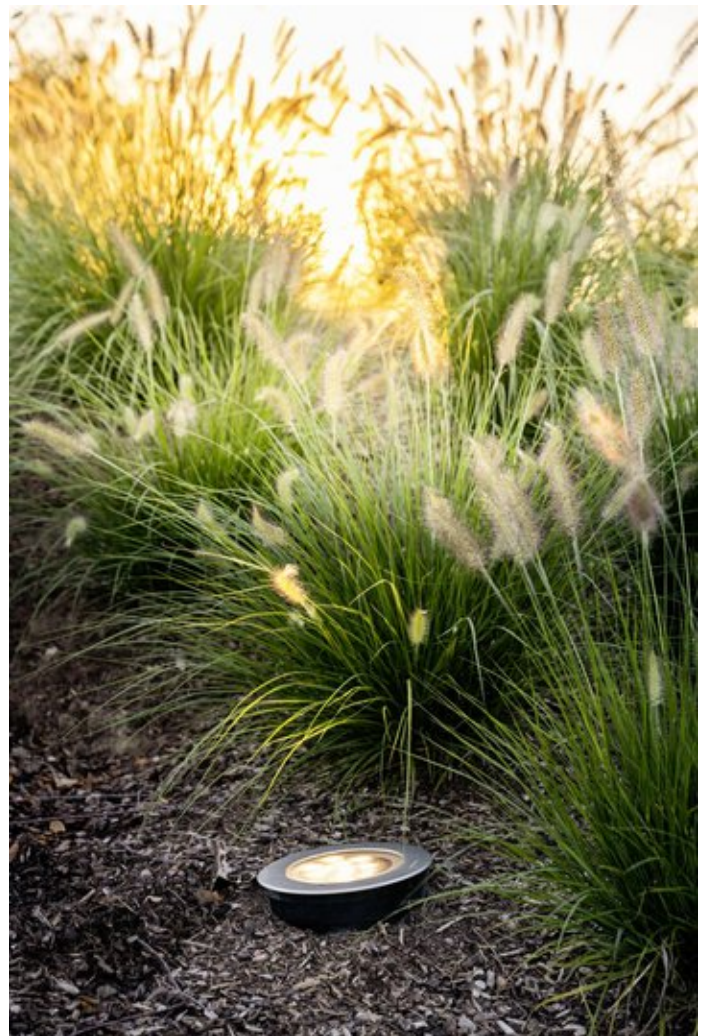
PROJECTGEGEVENS

Afbeeldingen van het project









Gebruikte producten



8841 LED-markeringsarmatuur

De productfamilie 8841 LED weet te overtuigen door een karakteristiek, markant uitzicht en is verkrijgbaar in veel verschillende uitvoeringen. Door de gewenste breedte van lichtverdeling en sterkte van lichtstroom te kiezen, kan een optimaal visueel comfort gecreëerd worden, ook met grote afstanden tussen de armaturen. De perfecte verlichting is gegarandeerd.



Belviso D, LED-plafondopbouwarmatuur

De Belviso-armaturen bekoren als hoogwaardige verlichtingsoplossingen die verblindingsvrij licht combineren met een buitengewoon lichteffect. De exclusieve lichtomkadering maakt de Belviso Cluster-plafondarmaturen uniek, creëert een buitengewone lichtesthetiek en benadrukt de compleet harmonieuze verlichting van het lichtvlak. De gekleurde lichtomkadering is optioneel verkrijgbaar en geeft de lichtarchitectuur een emotionele meerwaarde. Met behulp van 5 expressieve alternatieven kunnen veel verschillende, ruimtespecifieke of persoonlijke kleurscènes gecreëerd worden.



E-Line NEXT LED, modulaire lichtlijn

Voor de renovatie en uitbreiding van bestaande installaties wordt het lichtlijnsysteem E-Line Fix met het sinds vele jaren beproefde draagprofiel behouden in het assortiment. Zo zijn onze klanten en E-Line-gebruikers zeker van continuïteit en investeringsveiligheid - dat is de TRILUX beschikbaarheid belofte.



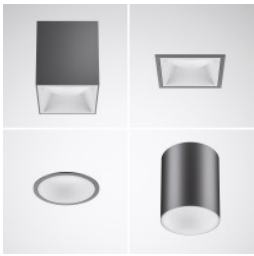
LiveLink Premium

Optimaal licht dat met een minimum aan moeite op de specifieke situatie wordt afgestemd. Deze doelstelling kan slechts bereikt worden door een intuïtieve en veilige aansturing van alle lichtpunten. Het eenvoudig te installeren intelligente lichtmanagementsysteem LiveLink, dat TRILUX ontwikkeld heeft in samenwerking met de sensorfabrikant STEINEL, maakt de besturing van zelfs complexe verlichtingsinstallaties heel eenvoudig te plannen en te bedienen. Vooral de ingebruikneming, die beschouwd wordt als een van de moeilijkste stappen van een besturingssysteem, is nu uiterst eenvoudig gemaakt dankzij het doordachte systeem. LiveLink leidt planners en installateurs intuïtief door voorgeconfigureerde ruimten van de typische toepassingsgebieden. De ingebruikneming en bediening worden uitgevoerd via een grafische interface op een mobiel iOS- of Android-eindapparaat. Zo biedt TRILUX een vlotte en intelligente toegang tot de wereld van de lichtsturing.



Lutera-vloerinbouwarmaturen

De LED-vloerinbouwstraler Lutera LED van TRILUX is een allrounder voor buiten. Hij kan zowel ingezet worden om representatieve gevels een moderne look te geven als om veiligheid te scheppen op wegen nabij gebouwen. Bovendien weet de armatuur te bekoren door een lange levensduur en geringe onderhoudsbehoefte, die te danken zijn aan hoogwaardige componenten.



Sonnos

Veel functies, één ontwerpwereld. Met de modulair opgebouwde downlightersserie Sonnos LED kunnen dankzij een brede selectie aan lichttechnieken, optieken en opbouw mogelijkheden alle verlichtingstaken in een uniform design en lichtkwaliteit gerealiseerd worden.
