

PROJECT: MARIEN REALSCHULE CHAM

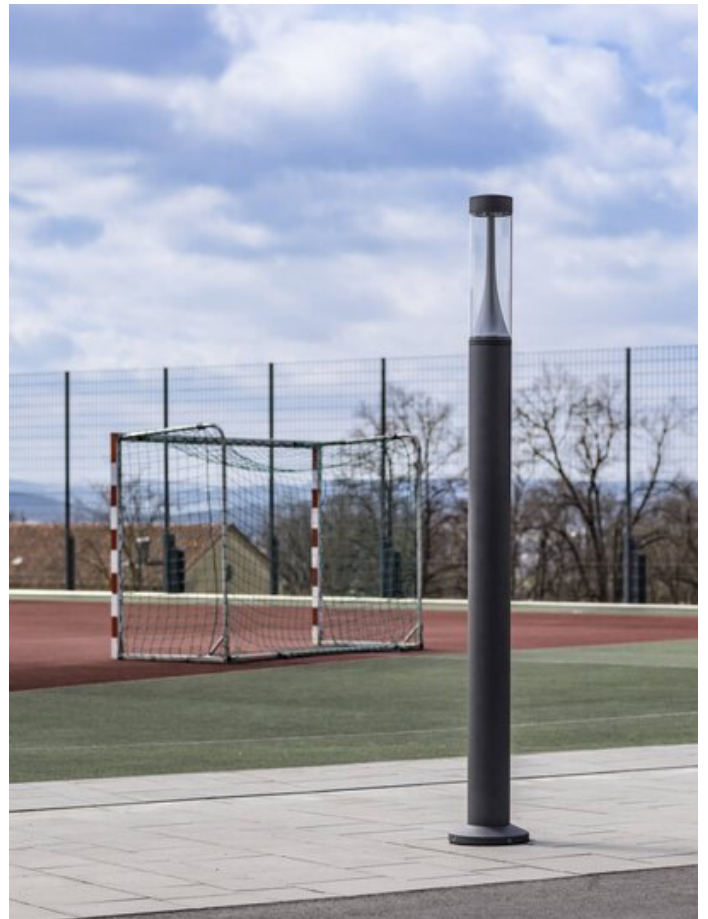


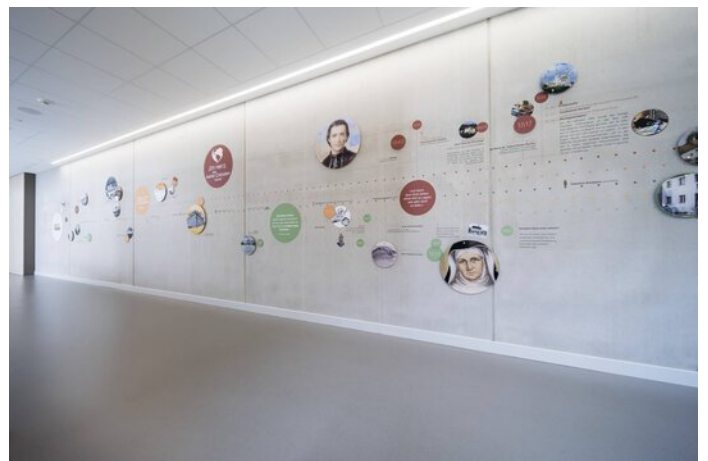
Projectinformatie

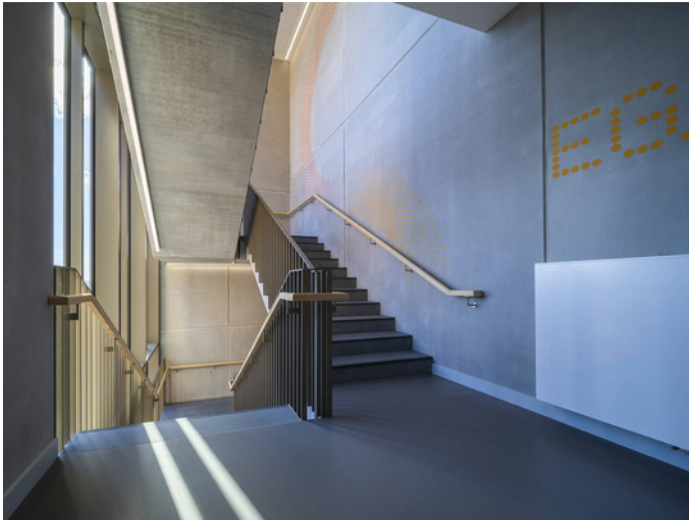
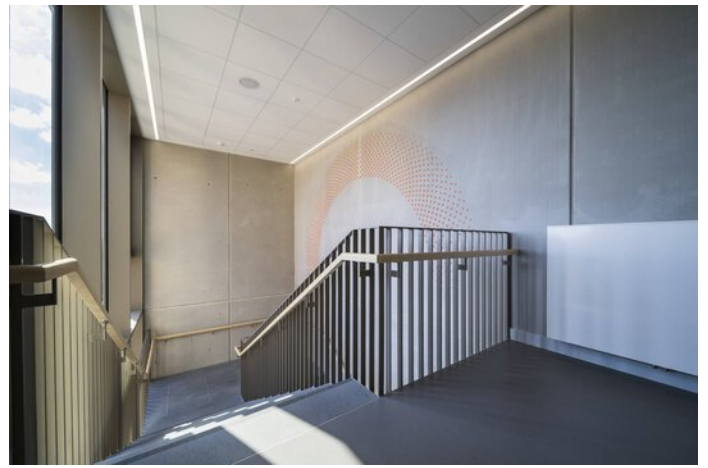
Plaats: 93413 Cham / Duitsland

PROJECTGEGEVENS

Afbeeldingen van het project







Gebruikte producten



8841 LS

De architectuur van een gebouw stopt niet bij de buitengevel, maar zet zich voort in de omringende omgeving. Overdag accentueert de nieuwe TRILUX-markeringsledarmatuur 8841 de aanleg van de buitenomgeving, terwijl ze in de schemer- en avonduren door haar uitstekende verlichting doelgericht de weg wijst. Een optimale lichtwerking is in elke armatuuruitvoering gegarandeerd, zowel bij een asymmetrische als een rotatiesymmetrische brede lichtverdeling. Het optionele standprofiel met doorlopend grondstuk biedt extra bescherming tegen vandalisme.



Arimo Fit LED-plafondinbouwarmatuur

De rijke variatiemogelijkheden op het gebied van optieken, modulematen en montagewijzen (integ-, inbouw- en opbouwoplossing) maken de Arimo Fit LED-armaturenfamilie geschikt voor alle verlichtingstaken voor strijklucht in Office-toepassingen.



Creavo LED-plafondinbouwarmaturen

De Creavo is dé oplossing voor gericht licht op kantoor. Men kan kiezen uit drie optieken met ConVision®-technologie, verschillende modulematen en vier montagewijzen. Typisch voor de armaturenfamilie zijn de lichtkamers als designelement. De IoT-harbour brengt ook lichtmanagement en Location Based Services binnen handbereik.



Solván Flow C, LED-inbouwarmatuur

Alles is mogelijk: van individuele armatuur in inbouw-, opbouw- of pendelversie tot een doorlopende lichtlijn met geïntegreerde noodverlichtingsfunctie.



Sonnos

Veel functies, één ontwerpwereld. Met de modulair opgebouwde downlightersserie Sonnos LED kunnen dankzij een brede selectie aan lichttechnieken, optieken en opbouw mogelijkheden alle verlichtingstaken in een uniform design en lichtkwaliteit gerealiseerd worden.

Finea C LED-plafondinbouwarmatuur

Door de veelzijdige lichttechniek en montagewijzen kunnen zelfs omvangrijke projecten gerealiseerd worden met één enkele armaturenfamilie. Dankzij de integrale oplossing ontstaat een attractieve, harmonieuze totaalindruk.