

## PROJECT: MACRON SPORTSWEAR HEADQUARTER



### Projectinformatie

Architect: Studio Lenzi e Associati

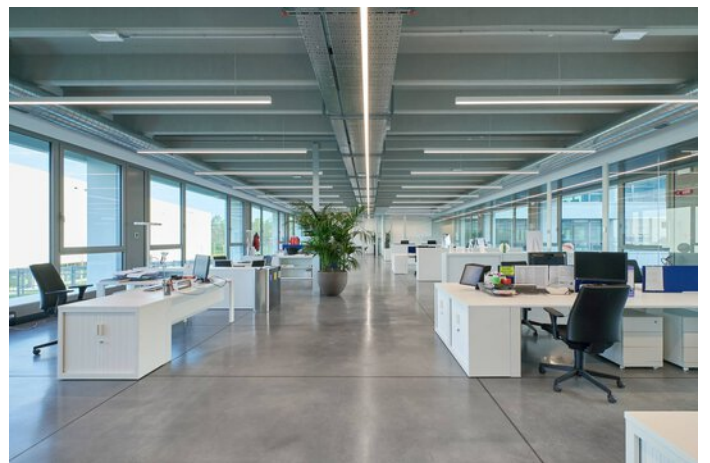
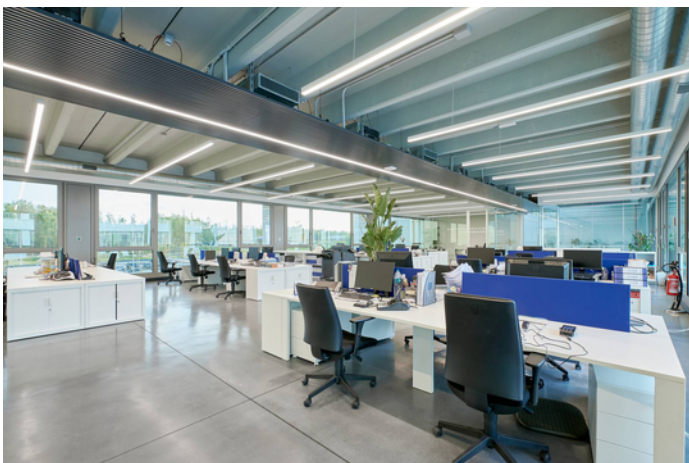
Plaats: 40053 Crespellano / Italië

# PROJECTGEGEVENS

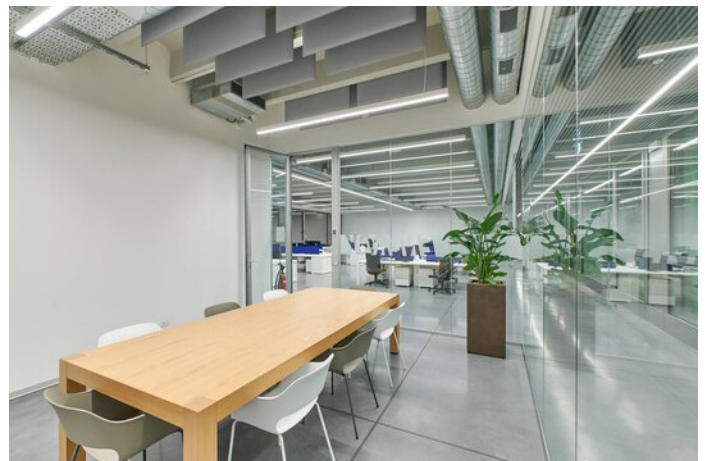
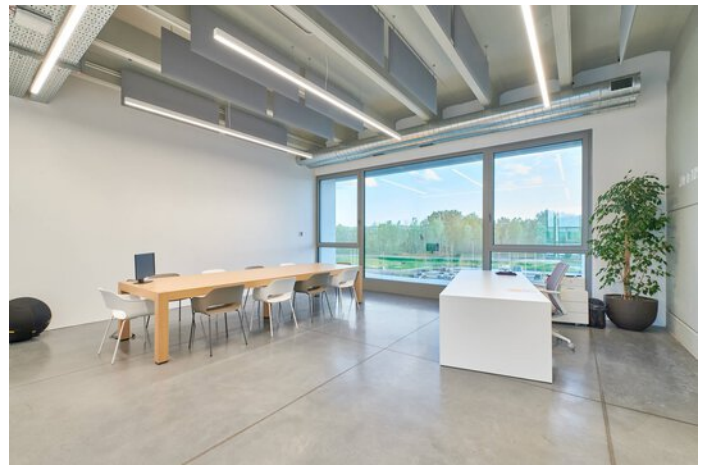
## Afbeeldingen van het project



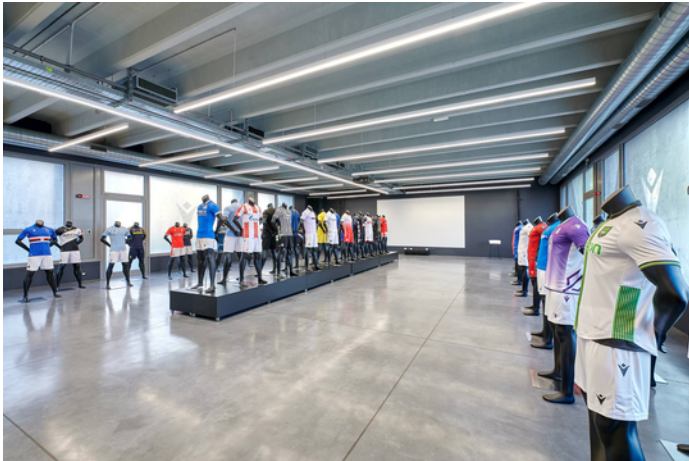




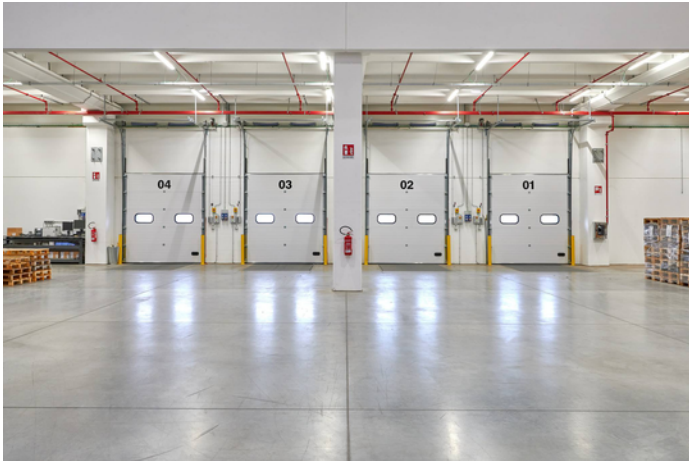
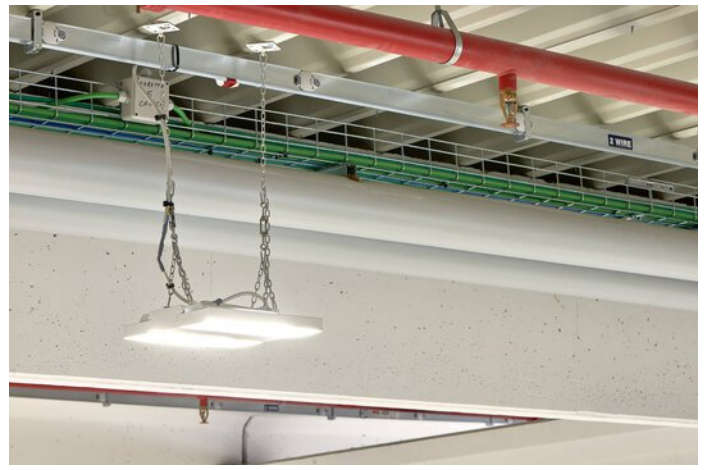
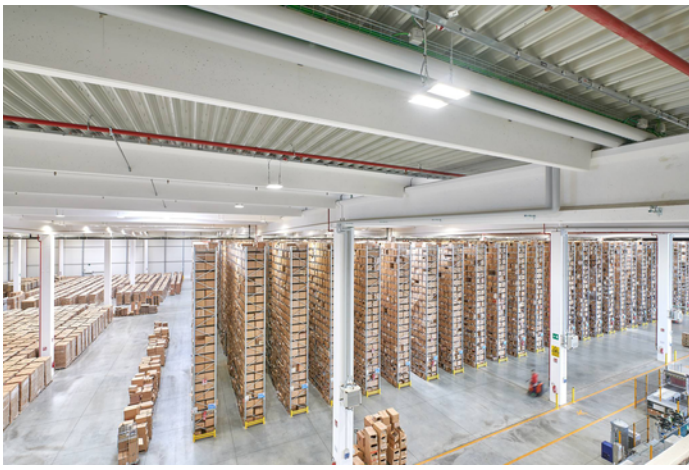














## Gebruikte producten



### **Jovie**

De Jovie LED laat zich dankzij Multi-Lens-Technology (MLT<sup>10</sup>) en verschillende schakelvarianten perfect aan de eisen van het individuele project aanpassen, bijv. Smart Lighting Ready-uitvoering met Zhaga-interfaces voor lichtmanagementsysteem. Ideaal ook voor uitbreiding achteraf.



### **Faciella**

Objecten, vlakken en gebouwen ensceneren – met de Faciella LED is de weg naar het perfecte licht eenvoudiger dan ooit tevoren. Compleet verschillende verlichtingstaken kunnen opgelost worden met een uniform design doordat deze krachtige en energie-efficiënte straler verkrijgbaar is in meerdere formaten en flexibel ingezet kan worden met verschillende lichtstromen en uitstralingshoeken. Dankzij de handmatig verstelbare hellingshoek is de straler eenvoudig precies te richten.



### **Combial LED**



### **Lutera-vloerinbouwarmaturen**

De LED-vloerinbouwstraler Lutera LED van TRILUX is een allrounder voor buiten. Hij kan zowel ingezet worden om representatieve gevels een moderne look te geven als om veiligheid te scheppen op wegen nabij gebouwen. Bovendien weet de armatuur te bekoren door een lange levensduur en geringe onderhoudsbehoefte, die te danken zijn aan hoogwaardige componenten.



### **Oleleon Fit LED-opbouwarmatuur IP66**

De Oleleon Fit LED levert dankzij innovatieve technologie met driedimensionale prisma's excellent, verblindingsvrij en energie-efficiënt licht. De hoge productkwaliteit, de vele varianten en het intelligente lichtmanagementsysteem LiveLink tillen de verlichting voor vochtige ruimten naar een hoger niveau.



### **Nextrema, LED-opbouwarmatuur, IP66**

IJskoud of broeierig warm, vochtig of stoffig – voor de Nextrema LED is niks te gek. Met haar body van spuitgegoten aluminium bewijst ze dagelijks haar waarde in koelruimten, parkeergarages en in de logistiek en industrie bij temperaturen schommelend van -30 °C tot +35 °C. Niet alleen haar robuuste uiterlijk, maar ook de lichtkwaliteit overtuigt op elk vlak: het licht is aangenaam homogeen, verblindt niet en is uitermate energie-efficiënt. Bovendien zijn montage en installatie heel eenvoudig en tijdbesparend dankzij doordachte techniek.





#### **E-Line NEXT LED, modulaire lichtlijn**

Voor de renovatie en uitbreiding van bestaande installaties wordt het lichtlijnsysteem E-Line Fix met het sinds vele jaren beproefde draagprofiel behouden in het assortiment. Zo zijn onze klanten en E-Line-gebruikers zeker van continuïteit en investeringsveiligheid - dat is de TRILUX beschikbaarheid belofte.



#### **Luceos S, staande armatuur**

Uitstekend licht en een extreem vlak armatuurhoofd met apart regelbare directe en indirecte lichtcomponent: De staande armatuur Luceos kan kantoorwerkplekken ook zonder plafondverlichting normconform verlichten in het attractieve design dat de armatuurserie kenmerkt. Maximale flexibiliteit en individueel afgestemd licht zijn het resultaat.

#### **Finea C LED-plafondinbouwarmatuur**

Door de veelzijdige lichttechniek en montagewijzen kunnen zelfs omvangrijke projecten gerealiseerd worden met één enkele armaturenfamilie. Dankzij de integrale oplossing ontstaat een attractieve, harmonieuze totaalindruk.



#### **Finea H LED-pendelarmatuur**

Door de veelzijdige lichttechniek en montagewijzen kunnen zelfs omvangrijke projecten gerealiseerd worden met één enkele armaturenfamilie. Dankzij de integrale oplossing ontstaat een attractieve, harmonieuze totaalindruk.