



PROJECT: KIRCHE UND KULTURZENTRUM



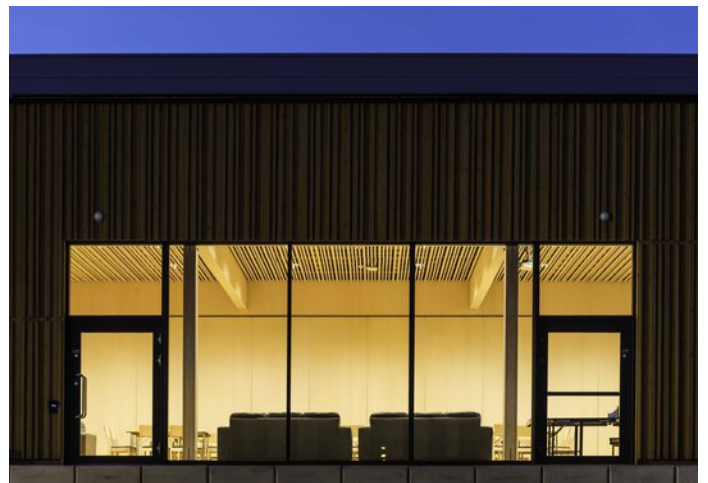
Projectinformatie

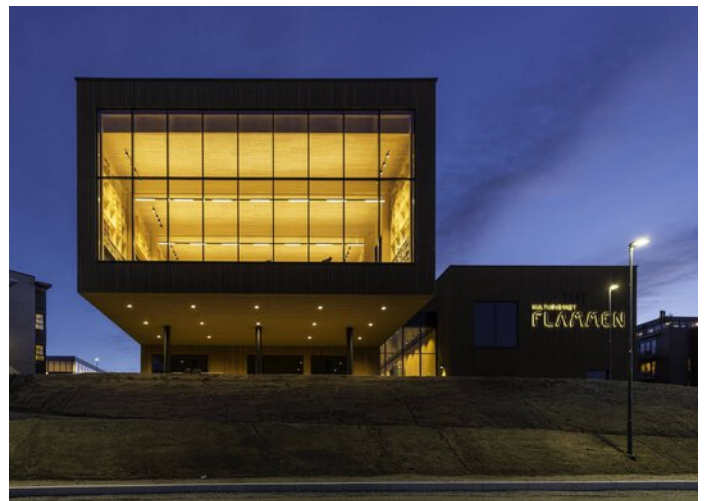
Architect: L2 Arkitekter AS

Plaats: 1482 Nittedal / Noorwegen

PROJECTGEGEVENS

Afbeeldingen van het project













Gebruikte producten



8841 LED-markeringsarmatuur

De productfamilie 8841 LED weet te overtuigen door een karakteristiek, markant uitzicht en is verkrijgbaar in veel verschillende uitvoeringen. Door de gewenste breedte van lichtverdeling en sterkte van lichtstroom te kiezen, kan een optimaal visueel comfort gecreëerd worden, ook met grote afstanden tussen de armaturen. De perfecte verlichting is gegarandeerd.



Faciella

Objecten, vlakken en gebouwen ensceneren – met de Faciella LED is de weg naar het perfecte licht eenvoudiger dan ooit tevoren. Compleet verschillende verlichtingstaken kunnen opgelost worden met een uniform design doordat deze krachtige en energie-efficiënte straler verkrijgbaar is in meerdere formaten en flexibel ingezet kan worden met verschillende lichtstromen en uitstralingshoeken. Dankzij de handmatig verstelbare hellingshoek is de straler eenvoudig precies te richten.



Inperla Ligra Plus C05, LED-downlighter, plafondopening Ø 140 mm

Renovatie was nooit zo eenvoudig als met de montagevriendelijke en flexibele Ligra Plus LED. Door middel van afschermingen kan de armatuur in nagenoeg elke reeds aanwezige plafondopening geplaatst worden. Desgewenst kan veel tijd gewonnen worden bij de montage door door te lussen van armatuur naar armatuur. Voor de optimale verlichting van uiteenlopende ruimten is de Ligra Plus LED verkrijgbaar met verschillende lichtstromen en stralingskarakteristieken. Alle varianten voldoen aan de strengste eisen op het gebied van visueel comfort en energie-efficiëntie. Dankzij de gevarieerde designvarianten past de Ligra Plus LED steeds harmonieus in interieurarchitectuur.



Publisca

Die schlanke Leuchtenfamilie Publisca LED verbindet moderne Technologie mit einer unverwechselbar zeitlosen Formsprache. Dank eines cleveren Baukastensystems lassen sich Leuchtenkopf-Design, Lichtpunkthöhe, Lichtfarbe, Abstrahlcharakteristik und Smartness maßgeschneidert an das Projekt anpassen. Auch nachträgliche Umrüstungen sind über zwei optionale Zhaga-Schnittstellen einfach umgesetzt.