

PROJECT: KÜHNE + NAGEL HAMBURG

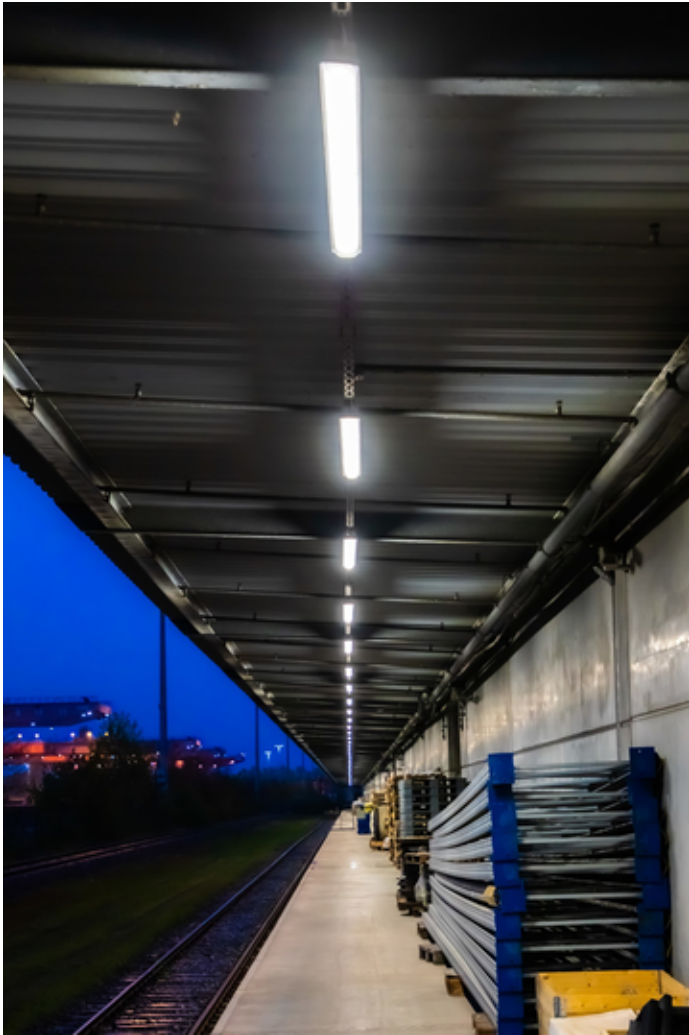


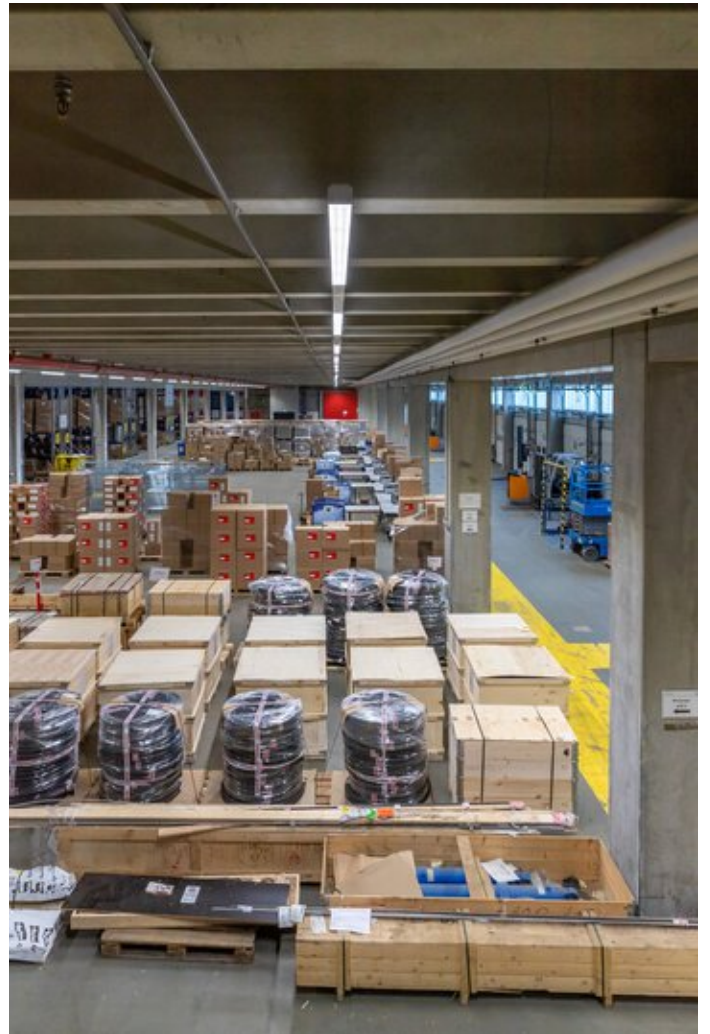
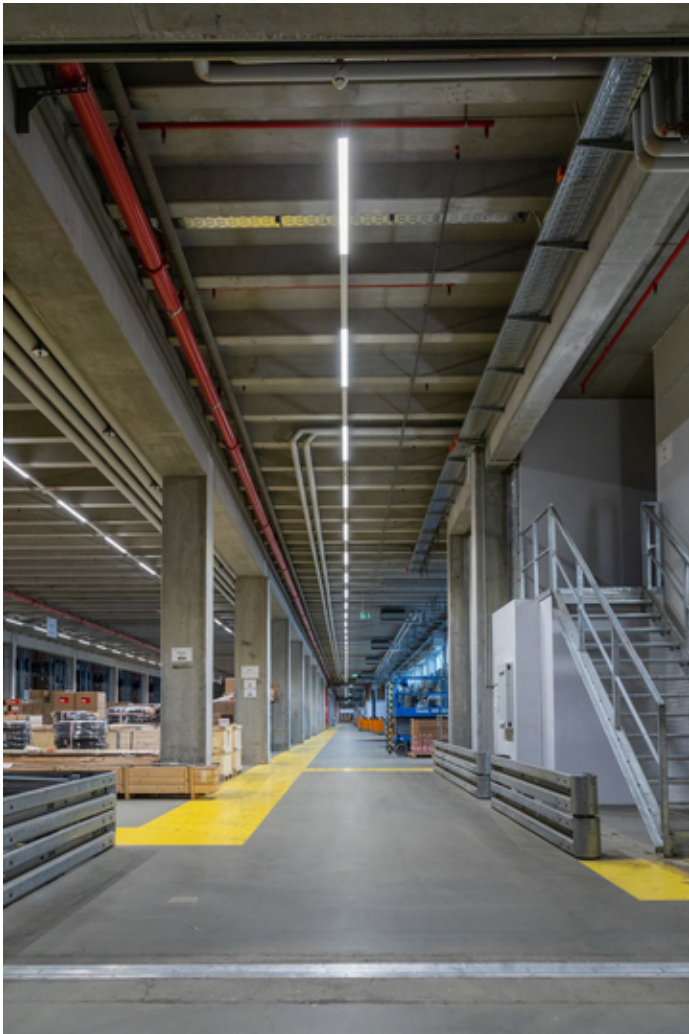
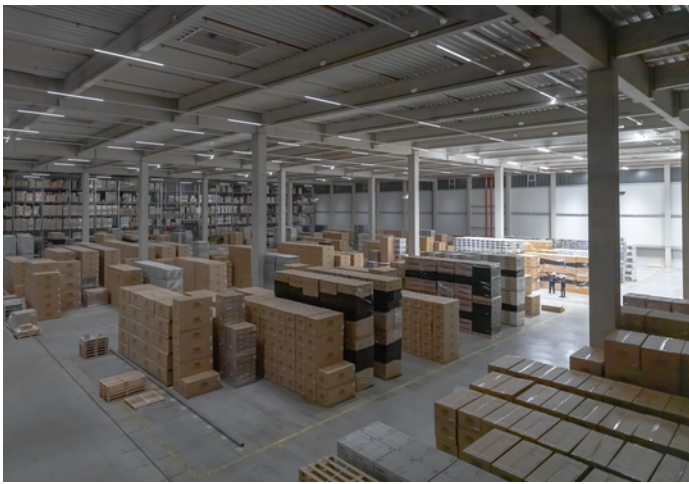
Projectinformatie

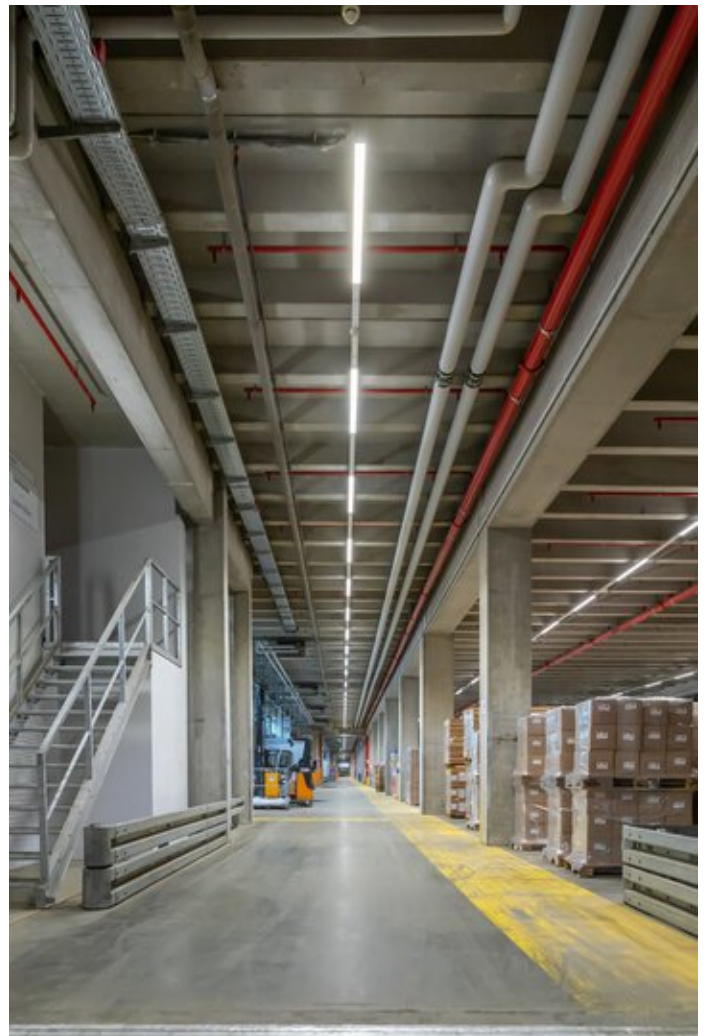
Plaats: 21129 Hamburg / Duitsland

PROJECTGEGEVENS

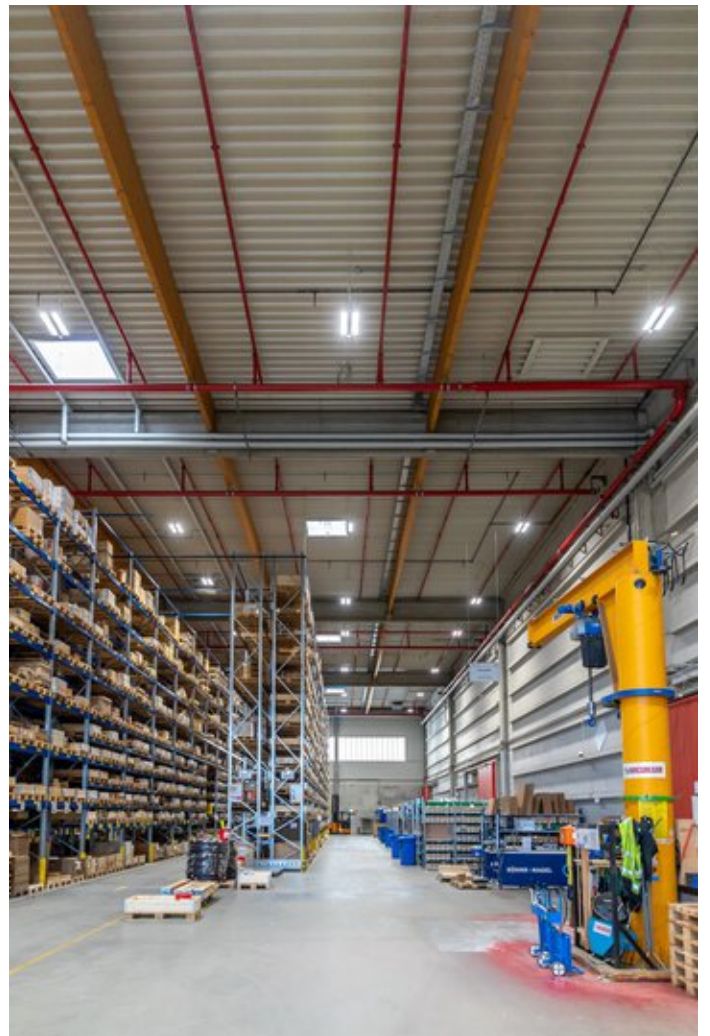
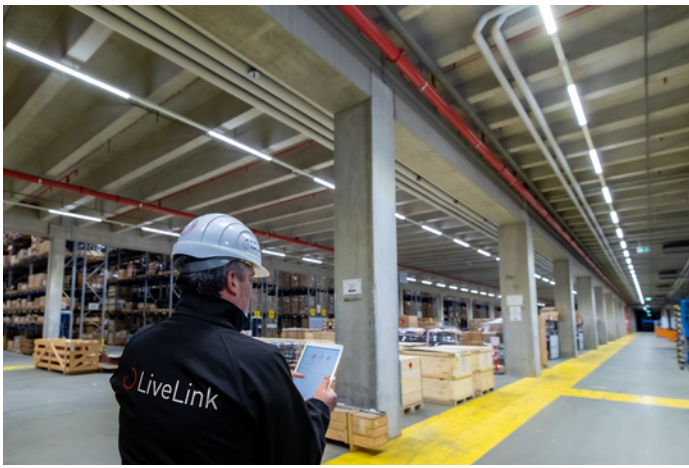
Afbeeldingen van het project

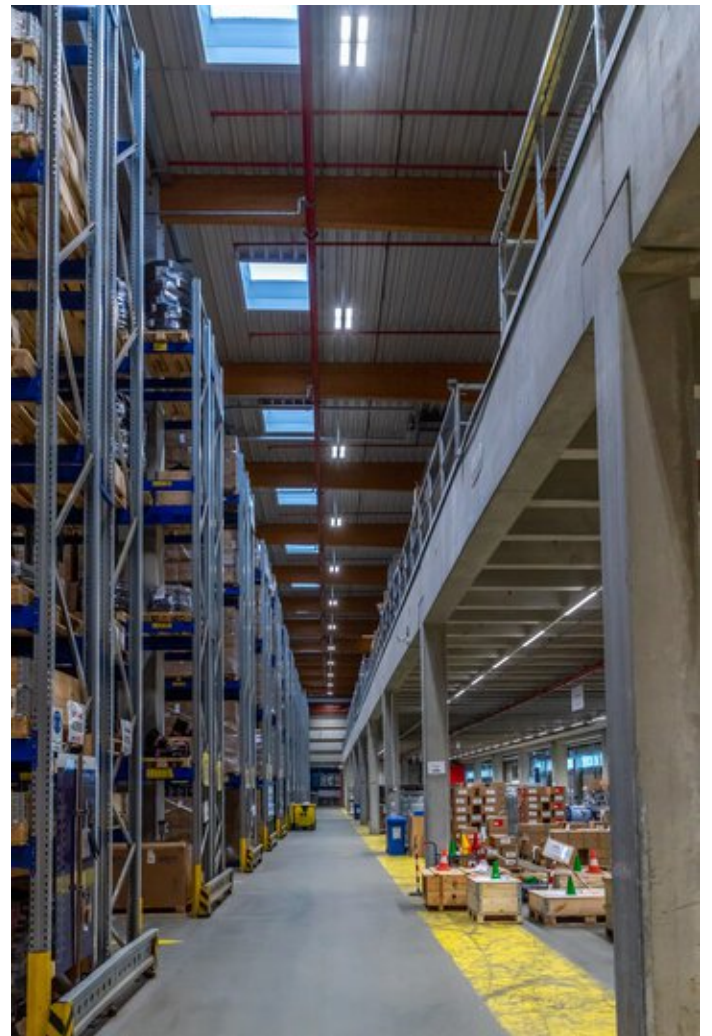


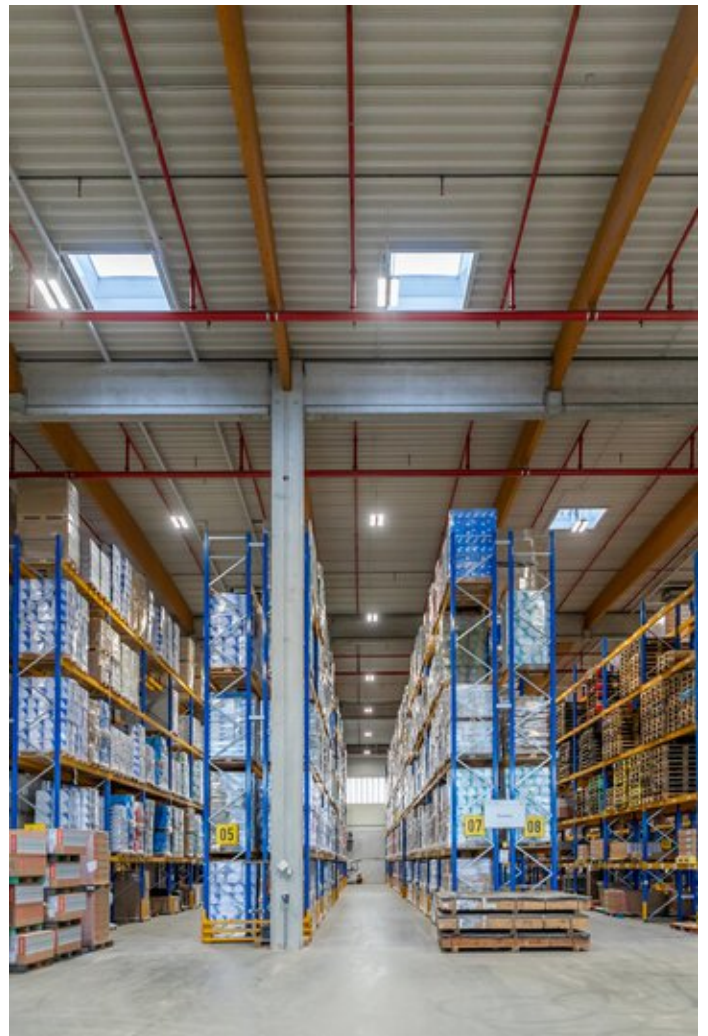












Gebruikte producten



Jovie

De Jovie LED laat zich dankzij Multi-Lens-Technology (MLT^{IQ}) en verschillende schakelvarianten perfect aan de eisen van het individuele project aanpassen, bijv. Smart Lighting Ready-uitvoering met Zhaga-interfaces voor lichtmanagementsysteem. Ideaal ook voor uitbreiding achteraf.



Modulaire lichtlijn E-Line NEXT

Voor de renovatie en uitbreiding van bestaande installaties wordt het lichtlijnsysteem E-Line Fix met het sinds vele jaren beproefde draagprofiel behouden in het assortiment. Zo zijn onze klanten en E-Line-gebruikers zeker van continuïteit en investeringsveiligheid - dat is de TRILUX beschikbaarheid belofte.



Mirona Fit-straler voor hallen

De Mirona Fit LED is de perfecte verlichting voor ruige en veeleisende industrieomgevingen. Dankzij haar enorme rijkdom aan varianten is ze geschikt om industriële- en logistieke hallen in de zware en de levensmiddelenindustrie te voorzien van gelijkmatig en verblindingsvrij licht.



Aragon Fit-opbouwarmatuur IP66

Het nieuwe niveau van waterdichte armaturen. De Aragon Fit LED combineert een maximale lichtkwaliteit en efficiëntie. Door de modulaire opbouw is de armatuur perfect aan de omstandigheden ter plaatse aan te passen. Voor een minimaal energieverbruik en een maximaal comfort zijn de armaturen snel en eenvoudig in een netwerk te koppelen, naar keuze door middel van DALI of radiocommunicatie.
