



PROJECT: HANSEWERK AG QUICKBORN



Projectinformatie

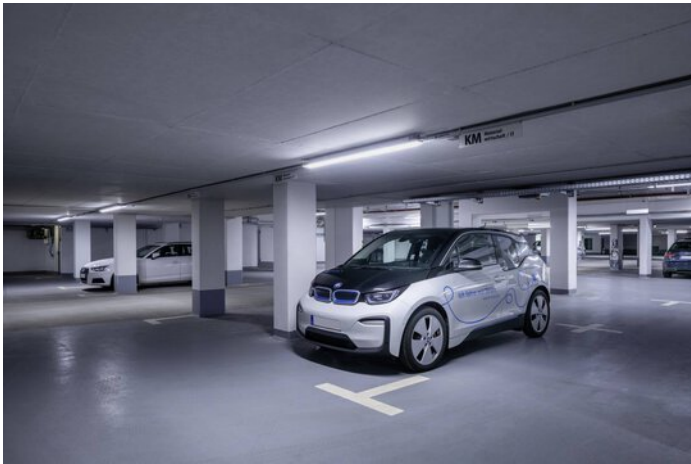
Architect: Die Planstelle GmbH

Plaats: 25451 Quickborn / Duitsland

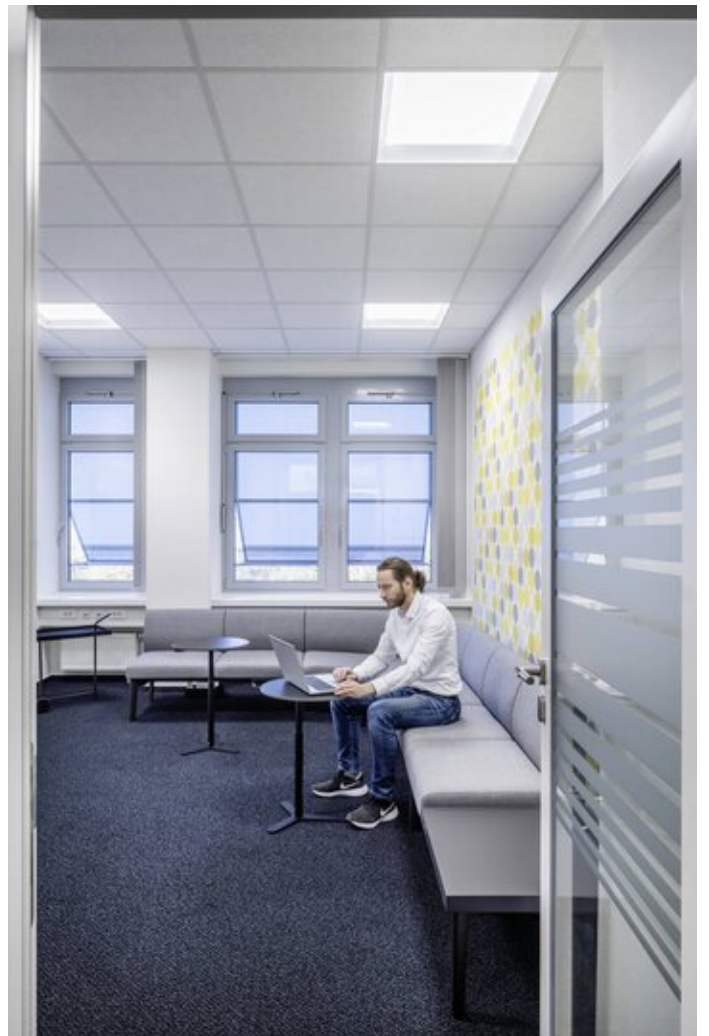
PROJECTGEGEVENS

Afbeeldingen van het project











Gebruikte producten



8841 LED-markeringsarmatuur

De productfamilie 8841 LED weet te overtuigen door een karakteristiek, markant uitzicht en is verkrijgbaar in veel verschillende uitvoeringen. Door de gewenste breedte van lichtverdeling en sterkte van lichtstroom te kiezen, kan een optimaal visueel comfort gecreëerd worden, ook met grote afstanden tussen de armaturen. De perfecte verlichting is gegarandeerd.



Jovie

De Jovie LED laat zich dankzij Multi-Lens-Technology (MLT^{IQ}) en verschillende schakelvarianten perfect aan de eisen van het individuele project aanpassen, bijv. Smart Lighting Ready-uitvoering met Zhaga-interfaces voor lichtmanagementsysteem. Ideaal ook voor uitbreiding achteraf.



Amatris, LED-downlighter, plafondopening Ø 120/200 mm

Inzake armatuurlichtstroom behoort de compacte inbouwleddownlighter Amatris met 1400 lm en 1900 lm tot de heel groten. Met haar elegante plafondring en witte reflector past de armatuur in nagenoeg elke omgeving.



Lumena Star 40

De robuuste Lumena Star 40 voorziet dankzij MLTIQ-technologie buitenomgevingen van energie-efficiënt, exact passend licht. De optionele lichtmanagementfunctie doet de allrounder maximaal energie besparen door het licht intelligent aan te sturen. Het flexibele lenzensysteem van de Lumena Star 40 biedt veiligheid voor buitenwerkplaatsen en -terreinen – ook bij grote lichtpuntafstanden.
