

## PROJECT: EVOBUS FRANCE (SAS)



### Projectinformatie

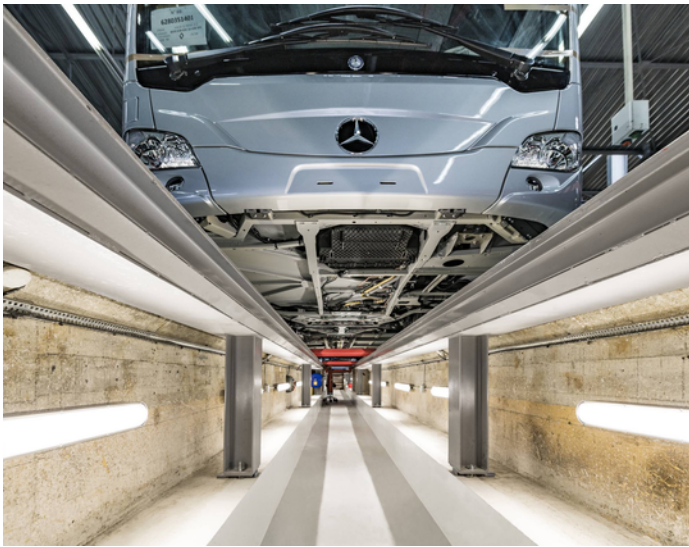
Plaats: 55500 Ligny en Barrois / Frankrijk

---



# PROJECTGEGEVENS

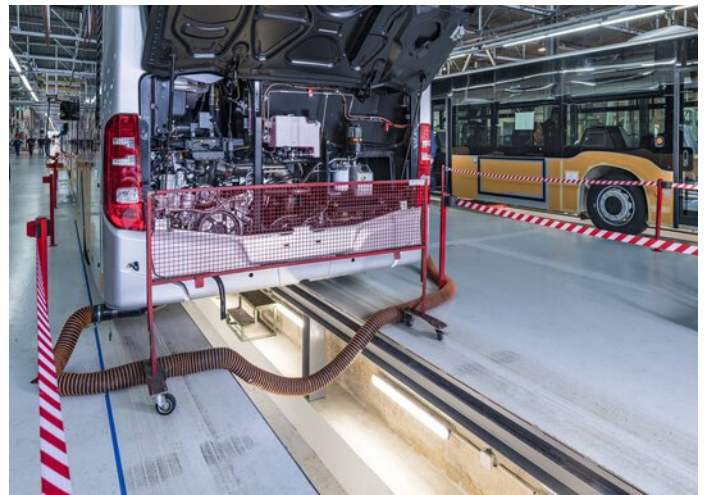
## Afbeeldingen van het project











## Gebruikte producten



### **Nextrema, LED-opbouwarmatuur, IP66**

IJskoud of broeierig warm, vochtig of stoffig – voor de Nextrema LED is niks te gek. Met haar body van spuitgegoten aluminium bewijst ze dagelijks haar waarde in koelruimten, parkeergarages en in de logistiek en industrie bij temperaturen schommelend van -30 °C tot +35 °C. Niet alleen haar robuuste uiterlijk, maar ook de lichtkwaliteit overtuigt op elk vlak: het licht is aangenaam homogeen, verblindt niet en is uitermate energie-efficiënt. Bovendien zijn montage en installatie heel eenvoudig en tijdbesparend dankzij doordachte techniek.

---