



PROJECT: DE SCHOENFABRIEK

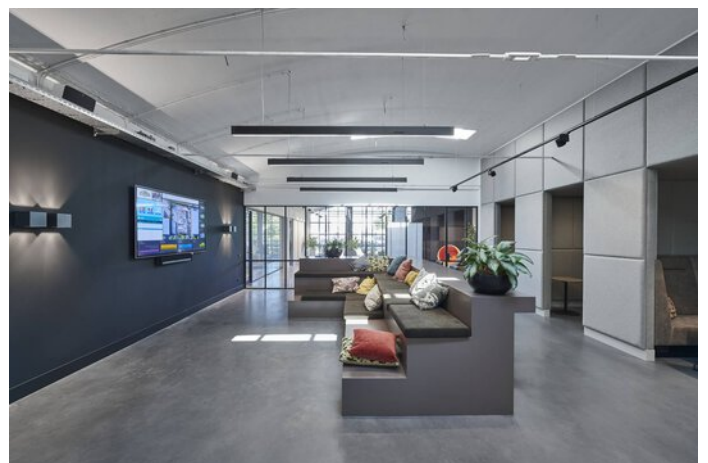


Projectinformatie

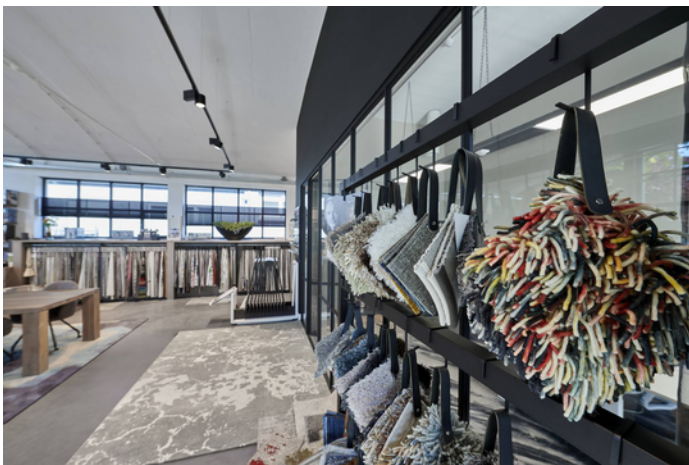
Plaats: 5061 KB Oisterwijk / Nederland

# PROJECTGEGEVENS

## Afbeeldingen van het project



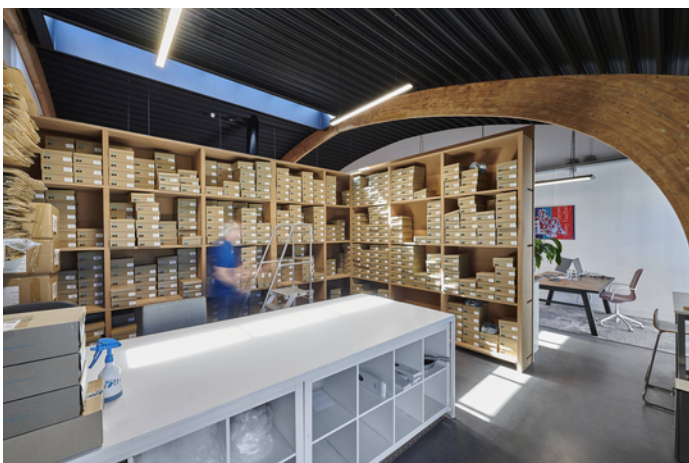
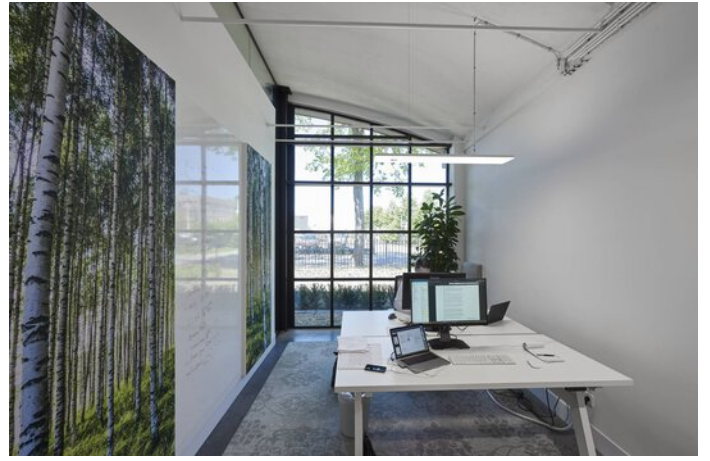












## Gebruikte producten



### **Skeo Q**

Tot de Skeo Q LED-familie behoren wand- en plafondarmaturen, stralers en markeringsarmaturen. Bij daglicht past de moderne, gereduceerde vormgeving harmonieus in de omgeving. Ze zet zelfs attractieve accenten. Bij duisternis zet de flexibele armaturenfamilie wegen en gevels in de kijker met perfect aan de omgevingsomstandigheden aangepast, hoogwaardig en energie-efficiënt licht.

---



### **Lumantix P**

De serie Lumantix LED verenigt attractieve vormgeving met innovatieve lichttechniek. Bovendien zorgt de Multi-Lens-Technology (MLTIQ) steeds voor optimaal verlichte straten, pleinen, wegen en gebouwomgevingen. De Smart-Lighting-Ready-uitvoering (SLR) maakt integratie van lichtmanagement mogelijk.

---



### **Lunexo H, LED-pendelarmatuur**

In het samenspel met het LiveLink lichtmanagementsysteem biedt de Lunexo LED omvangrijke besturingsmogelijkheden (bijv. daglichtregeling en aanwezigheidsdetectie) voor maximaal verlichtingscomfort en minimale bedrijfskosten.

---



### **Skeo Q-B LED-markeringsarmatuur**

De gevarieerde armaturenfamilie Skeo Q LED kan de hele gebouwomgeving – gevel, entreegebied, weg – in een uniform design verlichten. Niet alleen de strakke vormgeving weet te overtuigen, maar ook de voortreffelijke lichttechniek.

---