

PROJECT: DRK SOZIALE DIENSTE MESCHEDA GMBH



Projectinformatie

Plaats: 59872 Meschede / Duitsland

PROJECTGEGEVENS

Afbeeldingen van het project

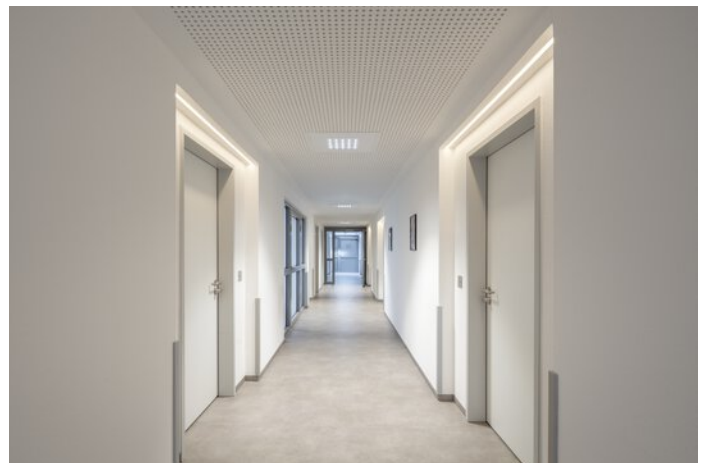
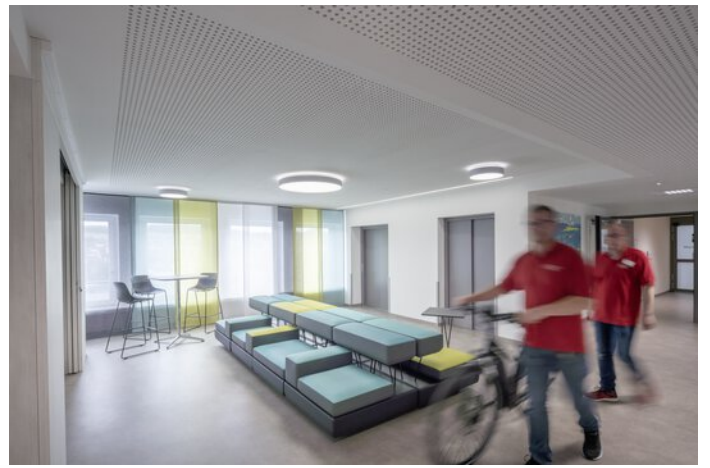














Gebruikte producten



Creavo LED-plafondinbouwarmaturen

De Creavo is dé oplossing voor gericht licht op kantoor. Men kan kiezen uit drie optieken met ConVision®-technologie, verschillende modulematen en vier montagewijzen. Typisch voor de armaturenfamilie zijn de lichtkamers als designelement. De IoT-harbour brengt ook lichtmanagement en Location Based Services binnen handbereik.



Luceos H

De Luceos zorgt met homogeen, verblindingsvrij strijklicht voor optimale visuele omstandigheden en een attractieve sfeer. Door de modulaire opbouw en eenvoudig aan te sluiten functionele eindafdekkingen is een lichtlijn van deze serie optimaal aan te passen aan de omgevingsomstandigheden.



Solegra LED-opbouwarmatuur

Als een grote zon zweeft de Solegra LED onder het plafond. Met haar homogeen, verblindingsvrije licht en de moderne, strakke vormgeving verleent deze ronde armatuur elke ruimte een bijzondere esthetiek, ideaal voor bijv. creatieve zones, beeldschermwerkplekken of representatieve verkoopruimten.



Olisq R LED-opbouwarmatuur

Een uiterst veelzijdige familie waarmee alle entree-, recreatie- en verkeersruimten zoals gangen, trappenhuisen, aula's en foyers attractief en normconform verlicht kunnen worden. Er is keuze uit drie modellen in verschillende formaten, die qua montagewijze, lichttechniek, beschermklasse enz. perfect kunnen worden afgestemd op het specifieke toepassingsgebied. De ruime keuze aan varianten kan ingezet worden om verschillende zones te creëren. Het karakteristieke hoogwaardige ontwerp van de armaturenfamilie zorgt daarbij voor een uniforme aanblik.



982... Lantaarns met indirecte component

Zes verschillende uitvoeringen met slechts één doel: de stad te voorzien van efficiëntie en elegantie. De armaturen van de serie 98... combineren een klassiek design met ultramoderne ledtechnologie.



8841 LED-markeringsarmatuur

De productfamilie 8841 LED weet te overtuigen door een karakteristiek, markant uitzicht en is verkrijgbaar in veel verschillende uitvoeringen. Door de gewenste breedte van lichtverdeling en sterkte van lichtstroom te kiezen, kan een optimaal visueel comfort gecreëerd worden, ook met grote afstanden tussen de armaturen. De perfecte verlichting is gegarandeerd.



ConStela



Skeo Q

Tot de Skeo Q LED-familie behoren wand- en plafondarmaturen, stralers en markeringsarmaturen. Bij daglicht past de moderne, gereduceerde vormgeving harmonieus in de omgeving. Ze zet zelfs attractieve accenten. Bij duisternis zet de flexibele armaturenfamilie wegen en gevels in de kijker met perfect aan de omgevingsomstandigheden aangepast, hoogwaardig en energie-efficiënt licht.