

PROJECT: BUNDESTECHNOLOGIEZENTRUM FÜR ELEKTRO- UND INFORMATIONSTECHNIK (BFE)

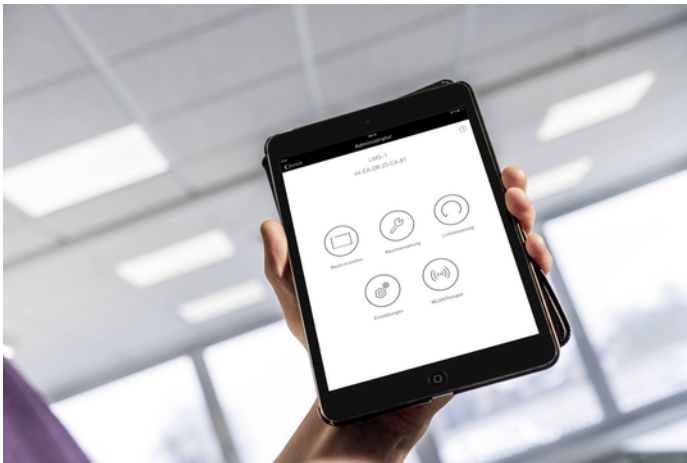
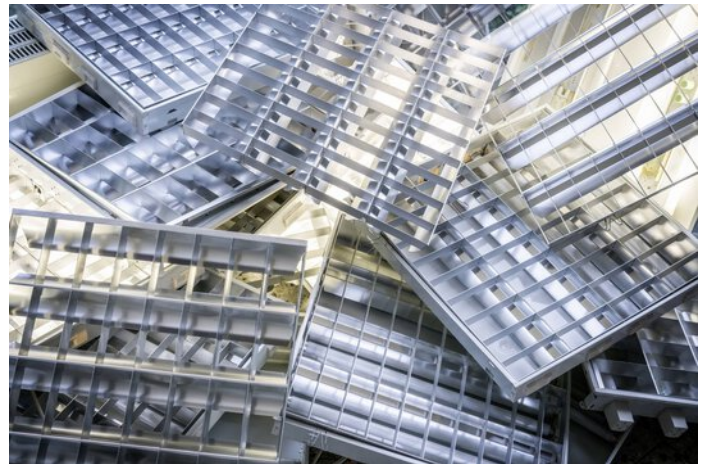


Projectinformatie

Plaats: 26123 Oldenburg / Duitsland

PROJECTGEGEVENS

Afbeeldingen van het project





Gebruikte producten



Siella, LED-plafondinbouwarmatuur

Met haar hoge energie-efficiëntie, eenvoudige installatie, aangename licht en lage investeringskosten bewijst de Siella haar deugdelijkheid al zeven generaties in kantoor toepassingen. Nu staat de volgende technologiestrong voor de deur. De achtste generatie biedt dankzij max. 4 Multilumen- en 2 Multicolor-instellingen nog meer flexibiliteit bij het gebruik. Dankzij twee verschillende optische systemen – een microprismatische en een translucide optiek – kunnen met de Siella verlichtingsconcepten voor de meest uiteenlopende kantoorzones (UGR22 of UGR19) gerealiseerd worden met slechts één productfamilie. Samen met de voor subsidies in aanmerking komende energie-efficiëntie maakt dat van de Siella G8 dé standaardoplossing voor flexibele kantoorverlichting.
