

## PROJECT: BIEZE FOOD GROUP



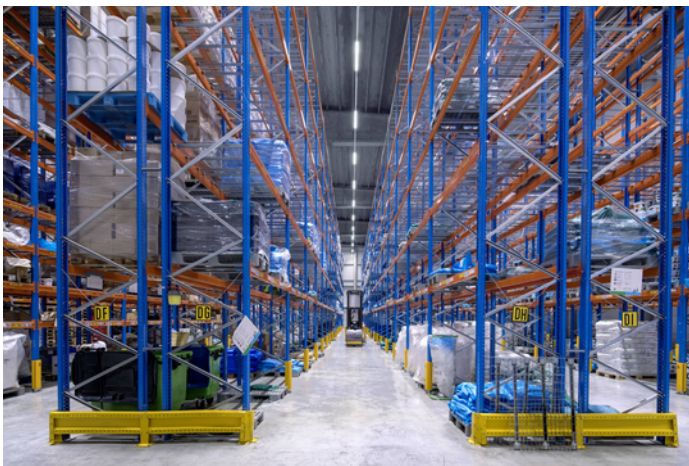
### Projectinformatie

Architect: Van Bokhorst Architecten BNA

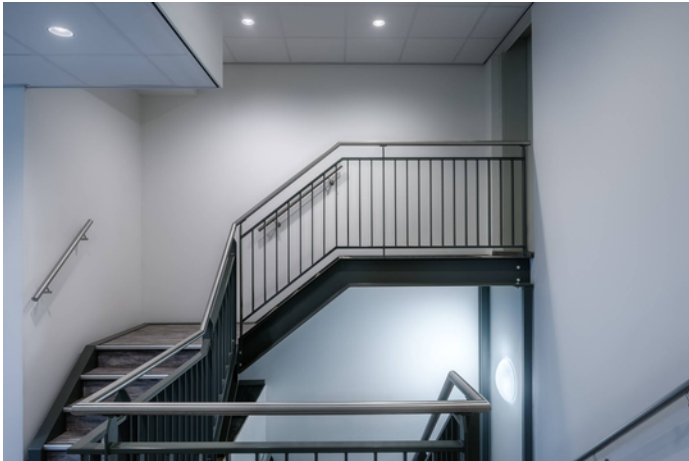
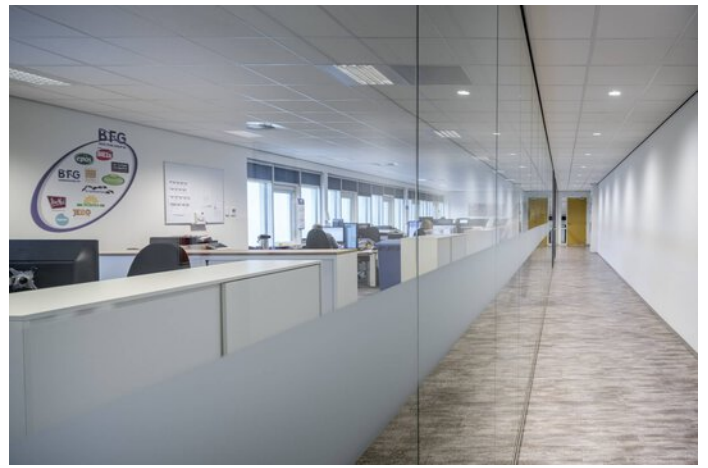
Plaats: 3861 NJ Nijkerk / Nederland

# PROJECTGEGEVENS

## Afbeeldingen van het project







## Gebruikte producten



### **Inperla Ligra Plus C05, LED-downlighter, plafondopening Ø 140 mm**

Renovatie was nooit zo eenvoudig als met de montagevriendelijke en flexibele Ligra Plus LED. Door middel van afschermingen kan de armatuur in nagenoeg elke reeds aanwezige plafondopening geplaatst worden. Desgewenst kan veel tijd gewonnen worden bij de montage door door te lussen van armatuur naar armatuur. Voor de optimale verlichting van uiteenlopende ruimten is de Ligra Plus LED verkrijgbaar met verschillende lichtstromen en stralingskarakteristieken. Alle varianten voldoen aan de strengste eisen op het gebied van visueel comfort en energie-efficiëntie. Dankzij de gevarieerde designvarianten past de Ligra Plus LED steeds harmonieus in interieurarchitectuur.

---



### **Nextrema, LED-opbouwarmatuur, IP66**

IJskoud of broeierig warm, vochtig of stoffig – voor de Nextrema LED is niks te gek. Met haar body van spuitgegoten aluminium bewijst ze dagelijks haar waarde in koelruimten, parkeergarages en in de logistiek en industrie bij temperaturen schommelend van -30 °C tot +35 °C. Niet alleen haar robuuste uiterlijk, maar ook de lichtkwaliteit overtuigt op elk vlak: het licht is aangenaam homogeen, verblindt niet en is uitermate energie-efficiënt. Bovendien zijn montage en installatie heel eenvoudig en tijdbesparend dankzij doordachte techniek.

---