

PROGETTO: HYGI.DE GMBH & CO. KG (2. BAUABSCHNITT)

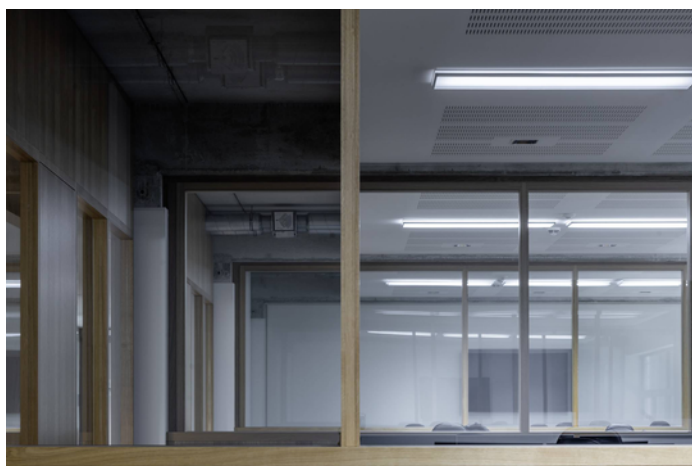


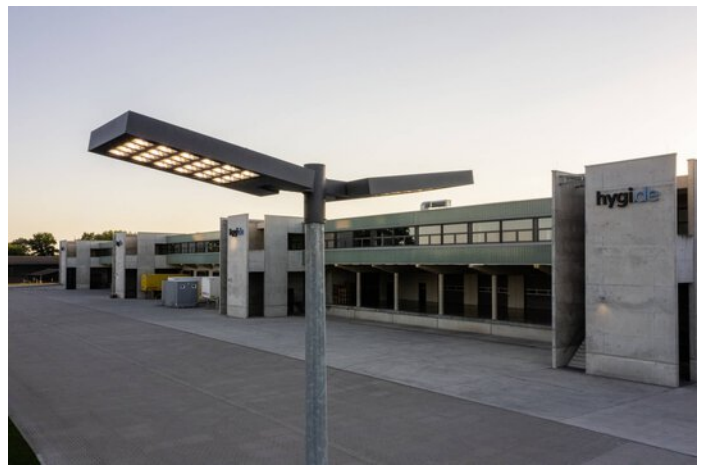
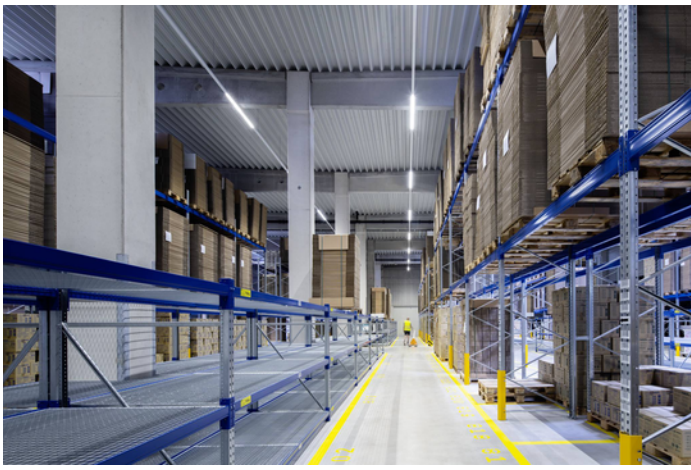
Informazioni relative al progetto

Località: 48291 Telgte / Germania

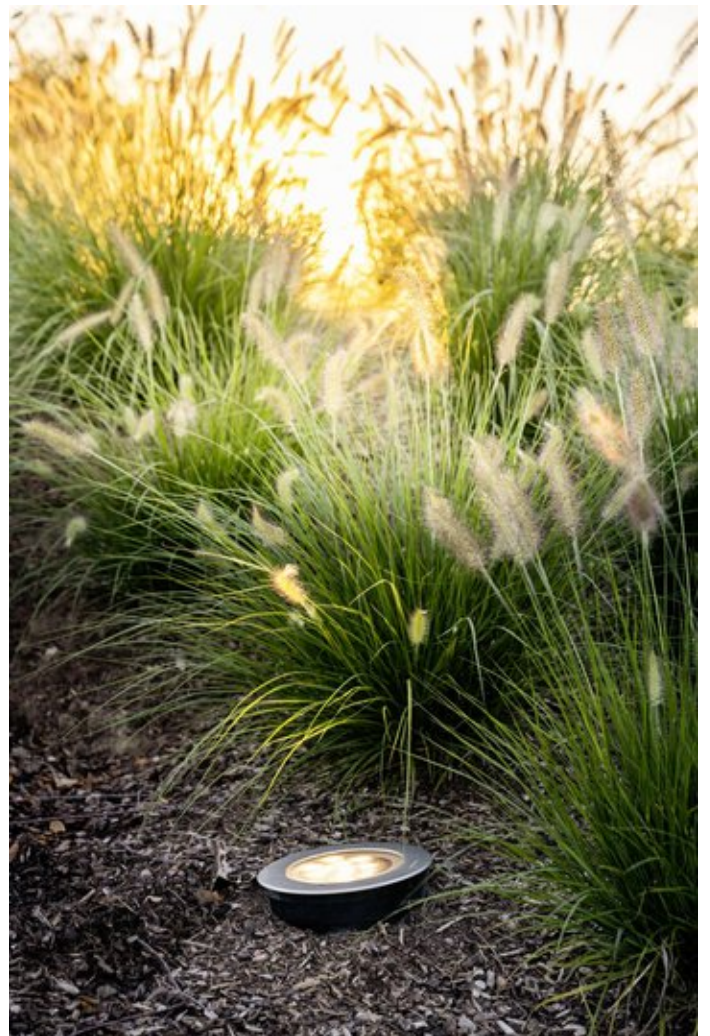
DATI DETTAGLIATI SUL PROGETTO

Immagini relative al progetto











Lampione 8841 LED

La serie di prodotti 8841 LED si fa apprezzare per un aspetto assai caratteristico e distintivo nonché per una grande varietà di versioni. Diversi valori di distribuzione della luce a fascio largo e vari pacchetti lumen offrono il massimo comfort visivo e garantiscono una perfetta illuminazione che permette di realizzare ampie distanze tra i lampioni.



Belviso D LED, apparecchio a plafone per soffitti

La famiglia di apparecchi Belviso si distingue per l'alta qualità delle sue soluzioni di illuminazione, legate ad una luce senza riflessi e di straordinario effetto. L'esclusiva cornice luminosa rende gli apparecchi a soffitto Belviso Cluster inconfondibili, crea luce di un'estetica unica e sottolinea la perfetta armonia della superficie luminosa. La cornice luminosa colorata è disponibile come optional e rende ancora più suggestivo l'arrendamento luminoso. Tra 5 alternative di grande espressività si possono scegliere molteplici codici di colore, specifici all'ambiente o personalizzati.



Fila continua modulare E-Line NEXT

Per il relamping e l'ampliamento di impianti esistenti è ancora in portfolio il sistema per fila continua E-Line Fix, con il profilo portante collaudato ormai da molti anni. In questo modo i nostri clienti e gli operatori di E-Line potranno fare affidamento su continuità e sicurezza degli investimenti. A garantirlo c'è la promessa post-vendita a lungo termine TRILUX.



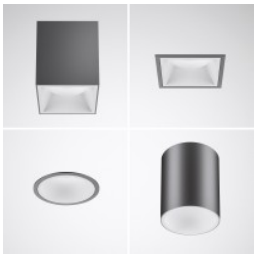
LiveLink Premium

Una luce ottimale e specifica alle esigenze individuali ottenuta con il minimo sforzo. Questo obiettivo può essere raggiunto solo con una gestione elettronica intuitiva e sicura di tutti i punti luminosi. L'intelligente sistema per la gestione della luce LiveLink, molto facile da installare, sviluppato da TRILUX in collaborazione con il produttore di sensori STEINEL, consente di progettare e gestire con grande facilità anche impianti di illuminazione complessi. Proprio la messa in funzione, uno dei compiti più difficili nei sistemi di gestione elettronica, con questo intelligente sistema funziona adesso senza alcun problema: In modo molto intuitivo, LiveLink fa da guida a progettisti e installatori in locali già configurati di ambienti di impiego tipici. La messa in funzione e il comando vengono effettuati tramite un'interfaccia utente grafica su un terminale mobile con sistema iOS o android. TRILUX offre così un accesso intelligente e semplice al mondo della gestione elettronica della luce.



Apparecchi da incasso nel terreno Lutera

Il proiettore a LED incassato nel terreno Lutera LED di TRILUX è un talento universale per l'applicazione in esterni che conferisce a facciate con carattere di rappresentanza un aspetto moderno suscitando al tempo stesso una sensazione di sicurezza nelle zone di transito prossime all'edificio. Grazie all'alta qualità dei suoi componenti, l'apparecchio si distingue per durata e quasi assenza di manutenzione.



Sonnos

Molte funzioni, un unico design: con la famiglia di downlight Sonnos LED, grazie all'ampia scelta di sistemi illuminotecnici, ottiche e modalità di montaggio, si possono realizzare tutti i compiti di illuminazione richiesti mantenendo un design e una qualità della luce uniformi.
