



PROGETTO: WIKA SCHWEIZ AG



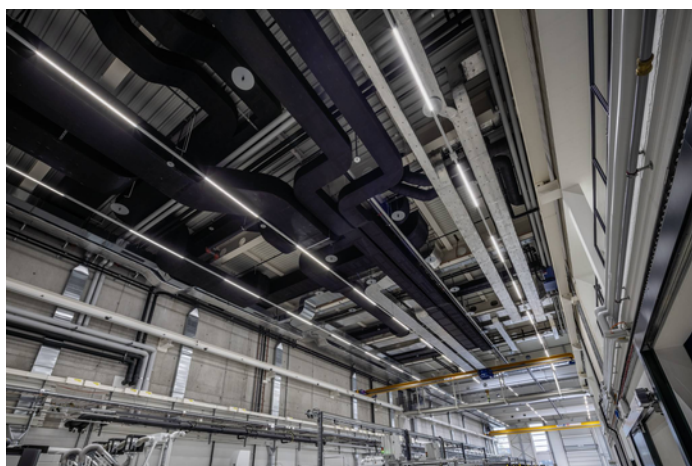
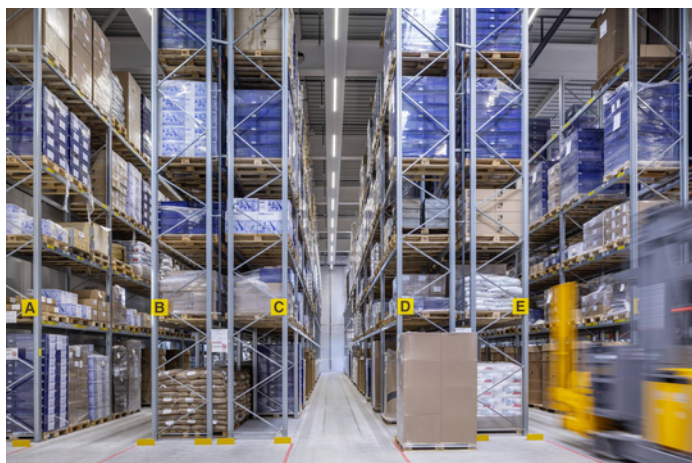
Informazioni relative al progetto

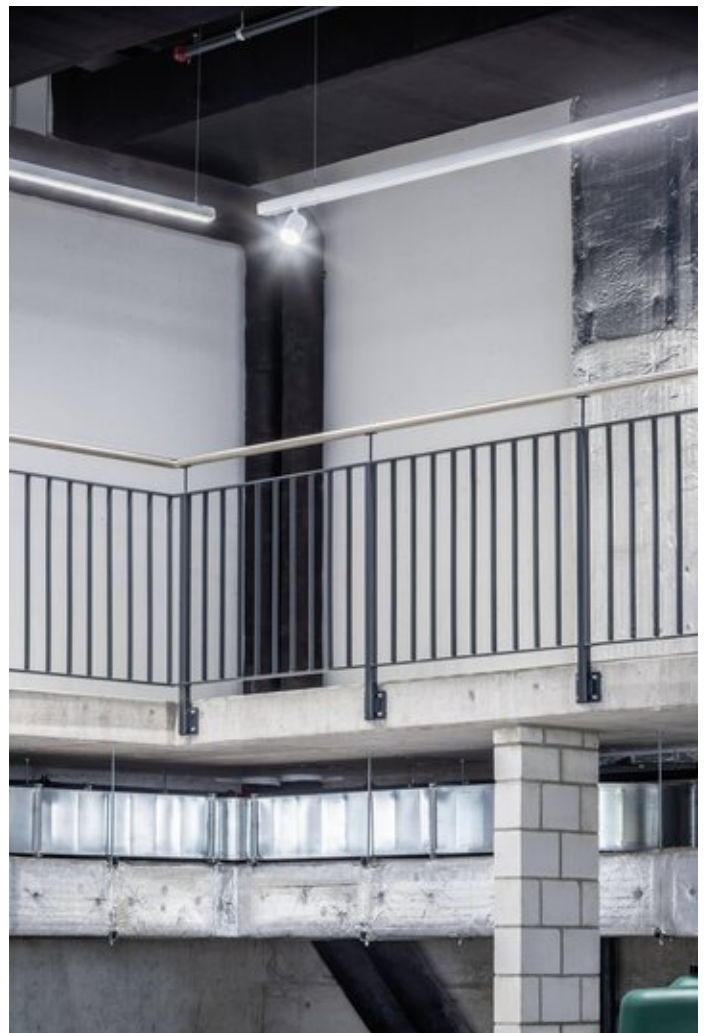
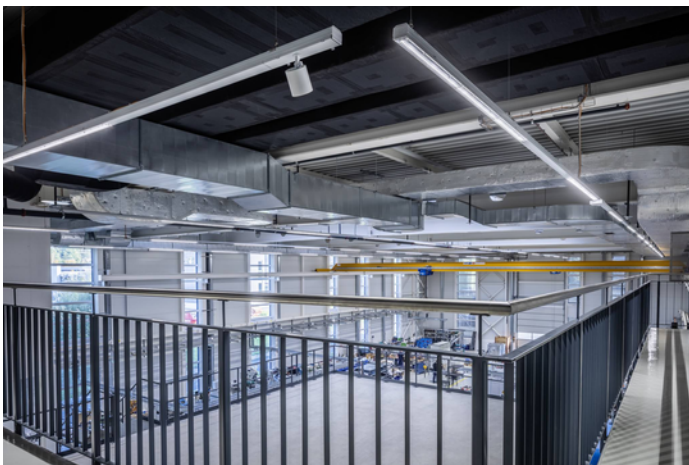
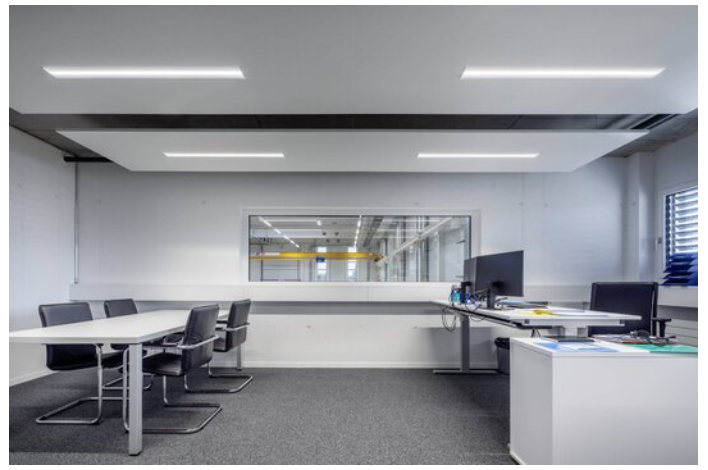
Architetto: W+P Weber und Partner AG

Località: 6285 Hitzkirch / Svizzera

DATI DETTAGLIATI SUL PROGETTO

Immagini relative al progetto











Fila continua modulare E-Line NEXT

Per il relamping e l'ampliamento di impianti esistenti è ancora in portfolio il sistema per fila continua E-Line Fix, con il profilo portante collaudato ormai da molti anni. In questo modo i nostri clienti e gli operatori di E-Line potranno fare affidamento su continuità e sicurezza degli investimenti. A garantirlo c'è la promessa post-vendita a lungo termine TRILUX.



Solván Flow D LED, apparecchio a plafone

Tutto è possibile: versione singola da incasso, a plafone o a sospensione ma anche fila continua con funzione di illuminazione di emergenza integrata.



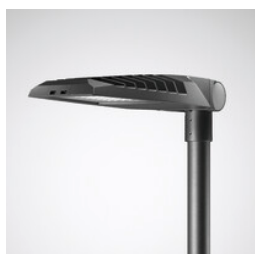
Apparecchio a plafone Solegra LED

Solegra LED fluttua sotto il soffitto come un grande sole. Grazie ad una luce omogenea, senza riflessi e ad un linguaggio minimalista, l'apparecchio circolare conferisce ad ogni locale un'estetica particolare, rendendolo ideale per zone adibite ad attività creativa, posti di lavoro con uso di videoterminale o spazi vendita di particolare prestigio.



Valineo, apparecchio a LED da incasso in soffitti

La perfetta soluzione illuminotecnica per luce piatta in ufficio. Valineo LED è il prodotto ideale per rientrare nei parametri rilevanti delle gare di appalto, come l'efficienza energetica e la durata utile, ed essendo molto facile da installare risulta inoltre ideale per progetti di ristrutturazione per i quali, grazie all'elevato flusso luminoso di 4.250 lm, non si deve ricorrere quasi mai ad una riprogettazione.



Lumega IQ

"Le città belle e intelligenti hanno adesso un alleato molto ""smart"": Lumega IQ LED. Che si tratti di strada principale, parcheggio o zona residenziale, questa versatile serie di apparecchi fornisce una luce eccellente in ogni settore di impiego e, grazie al suo design moderno coerentemente minimalista, si integra armoniosamente in ogni ambiente. Moderne tecnologie garantiscono inoltre la massima efficienza e sostenibilità. Offrendo la possibilità di connessione con interfacce IoT, Lumega IQ LED è anche preparata al meglio per il futuro."



Apparecchio da incasso Inplana LED

I downlight Inplana e Onplana LED sono la soluzione di illuminazione ottimale per quasi tutte le applicazioni in ambito di ufficio. Grazie a un linguaggio formale moderno ed essenziale, questi downlight piatti si integrano armoniosamente in ogni genere di architettura e garantiscono, a parete e a soffitto, una luce piatta e senza riflessi.