

## PROGETTO: TRILUX PARKHAUS NEHEIM



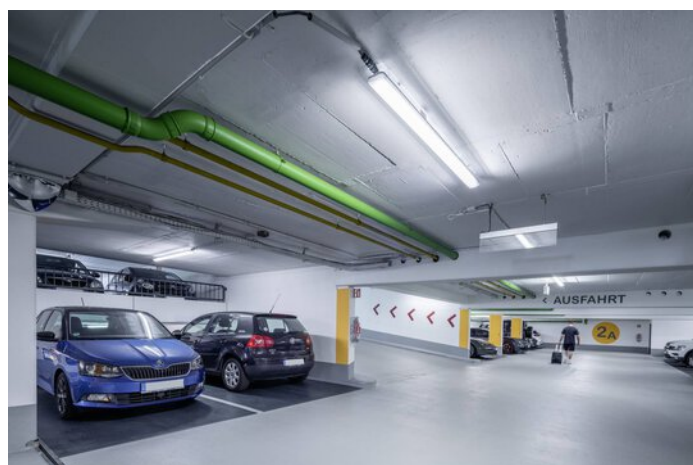
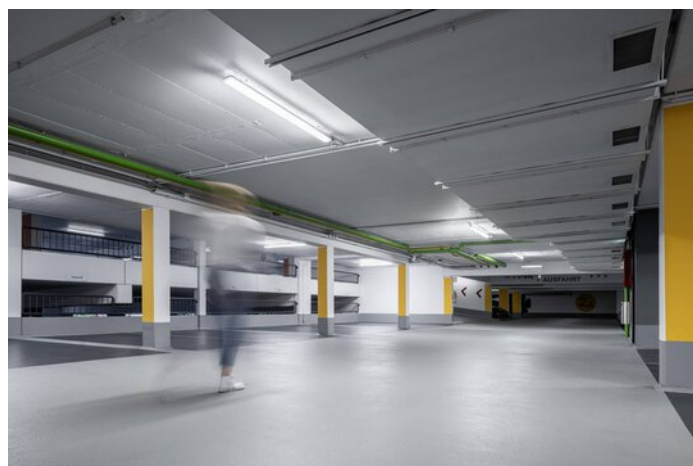
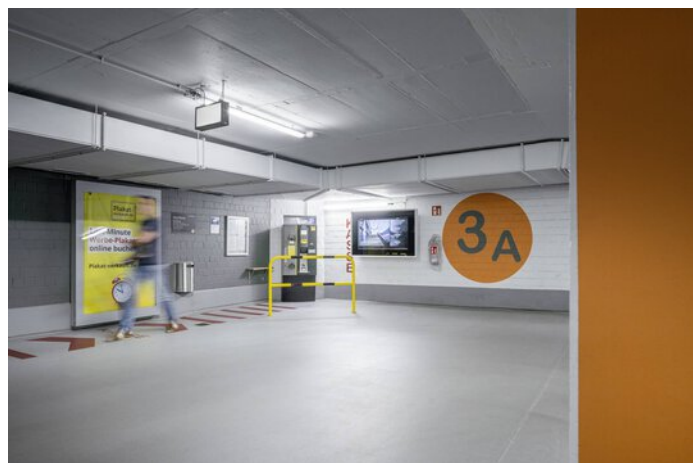
### Informazioni relative al progetto

Località: 59755 Arnsberg / Germania

---

# DATI DETTAGLIATI SUL PROGETTO

Immagini relative al progetto







### **Apparecchio a plafone IP66 Aragon Fit**

Il nuovo livello per apparecchi destinati all'impiego in ambienti umidi: Aragon Fit LED abbina efficienza e massima qualità della luce e, grazie alla struttura modulare, può essere adattato perfettamente alle condizioni in loco. Per garantire il minimo consumo energetico e il massimo comfort, gli apparecchi si possono connettere in rete in modo facile e veloce, via radio o tramite interfaccia DALI.

---



### **LiveLink Premium**

Una luce ottimale e specifica alle esigenze individuali ottenuta con il minimo sforzo. Questo obiettivo può essere raggiunto solo con una gestione elettronica intuitiva e sicura di tutti i punti luminosi. L'intelligente sistema per la gestione della luce LiveLink, molto facile da installare, sviluppato da TRILUX in collaborazione con il produttore di sensori STEINEL, consente di progettare e gestire con grande facilità anche impianti di illuminazione complessi. Proprio la messa in funzione, uno dei compiti più difficili nei sistemi di gestione elettronica, con questo intelligente sistema funziona adesso senza alcun problema: In modo molto intuitivo, LiveLink fa da guida a progettisti e installatori in locali già configurati di ambienti di impiego tipici. La messa in funzione e il comando vengono effettuati tramite un'interfaccia utente grafica su un terminale mobile con sistema iOS o android. TRILUX offre così un accesso intelligente e semplice al mondo della gestione elettronica della luce.

---