

PROGETTO: PRIMARSCHULE WIL



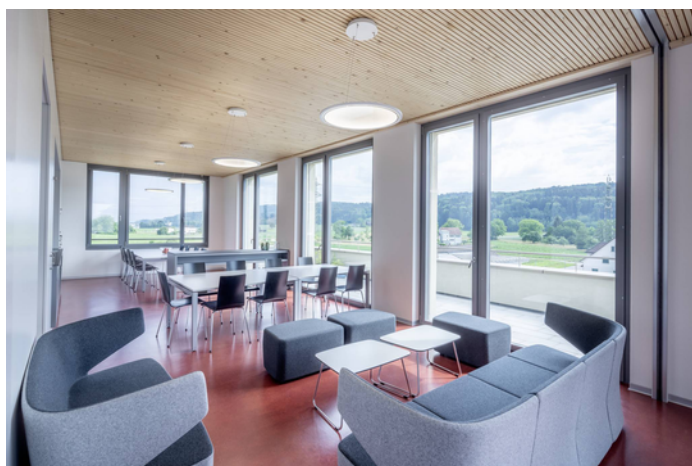
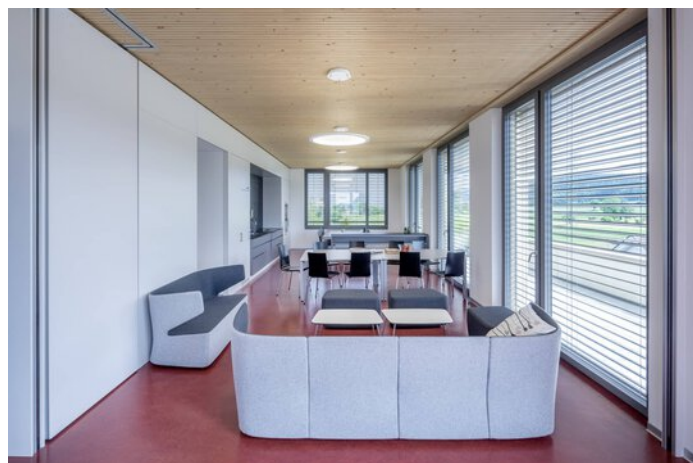
Informazioni relative al progetto

Architetto: Züger Architekten AG, Dübendorf

Località: 8600 Dübendorf / Svizzera

DATI DETTAGLIATI SUL PROGETTO

Immagini relative al progetto





Prodotti utilizzati



Solvan Flow C LED, apparecchio da incasso

Tutto è possibile: versione singola da incasso, a plafone o a sospensione ma anche fila continua con funzione di illuminazione di emergenza integrata.
