

## PROGETTO: PARK & RIDE BLT



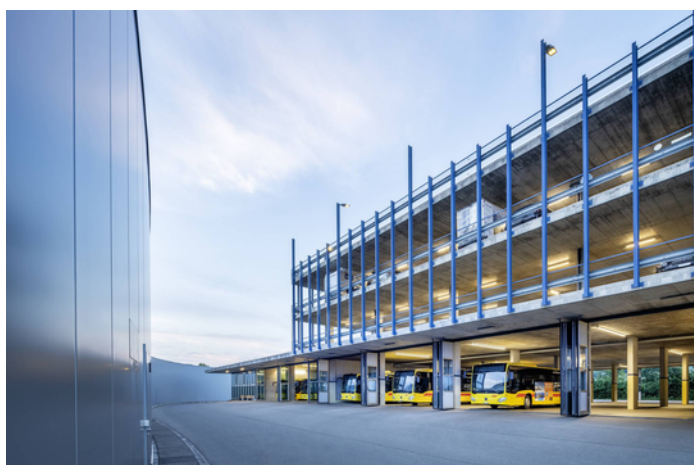
### Informazioni relative al progetto

Località: 4104 Oberwil / Svizzera

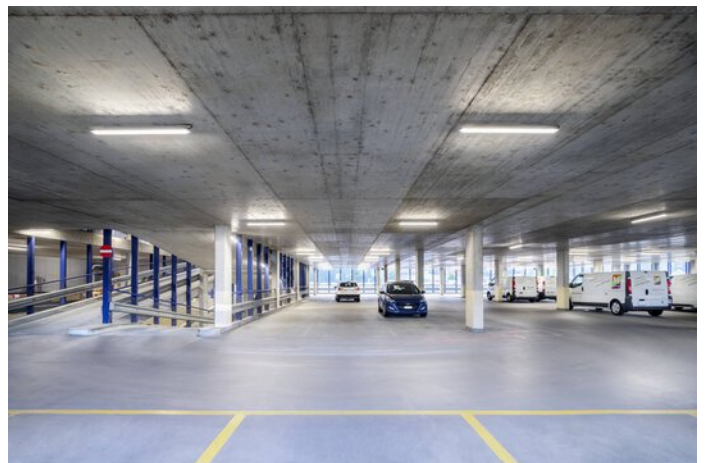
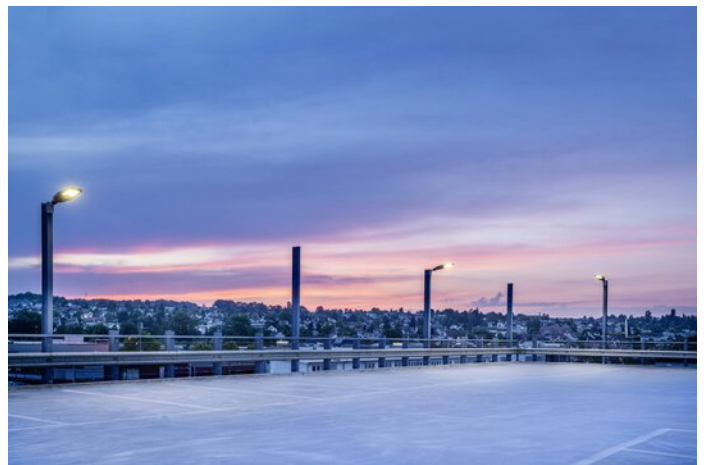
---

## DATI DETTAGLIATI SUL PROGETTO

Immagini relative al progetto











### **Nextrema LED, apparecchi a plafone IP66**

Freddo gelido o caldo torrido, umidità o polvere non sono un problema. Grazie al suo speciale corpo in pressofusione di alluminio, Nextrema LED rappresenta la soluzione ideale per l'illuminazione di magazzini frigorifero, stabilimenti di produzione alimentare, logistiche, parcheggi coperti e, in generale, tutte quelle applicazioni che prevedono delle temperature di esercizio comprese tra -30 °C e +35 °C. Oltre alla sua estrema robustezza, Nextrema LED si distingue per la gradevole qualità della luce, omogenea e priva di riflessi, nonché per l'efficienza energetica da riferimento. Grazie funzioni alle sue caratteristiche, anche il trasporto e il montaggio sono particolarmente semplici .

---