

PROGETTO: MARIEN REALSCHULE CHAM

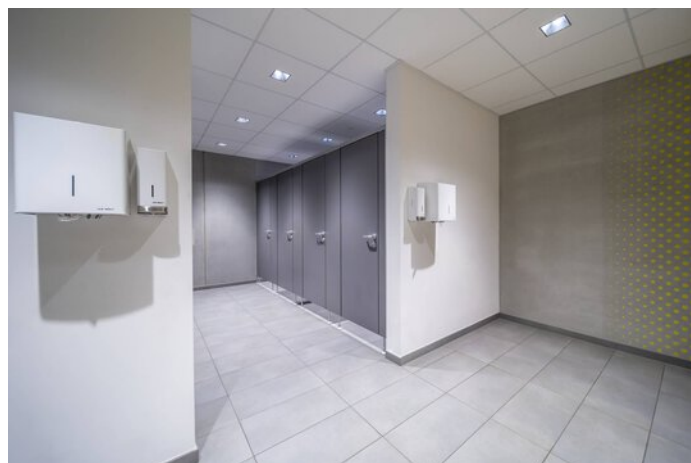


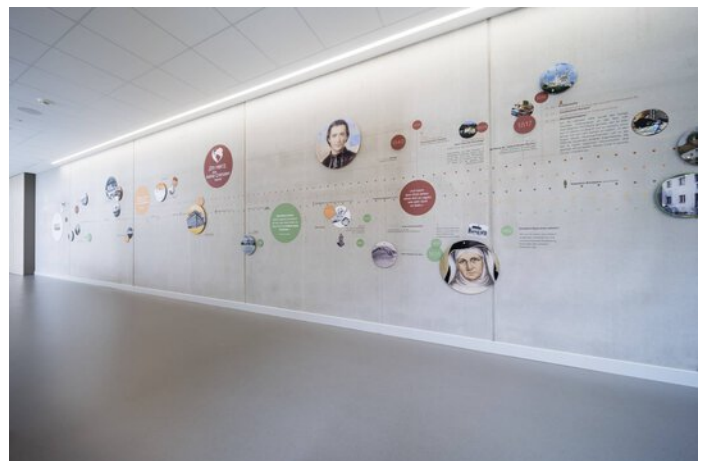
Informazioni relative al progetto

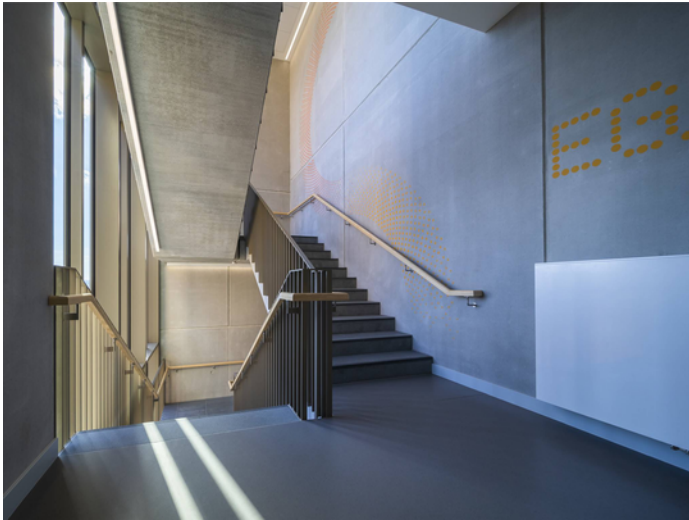
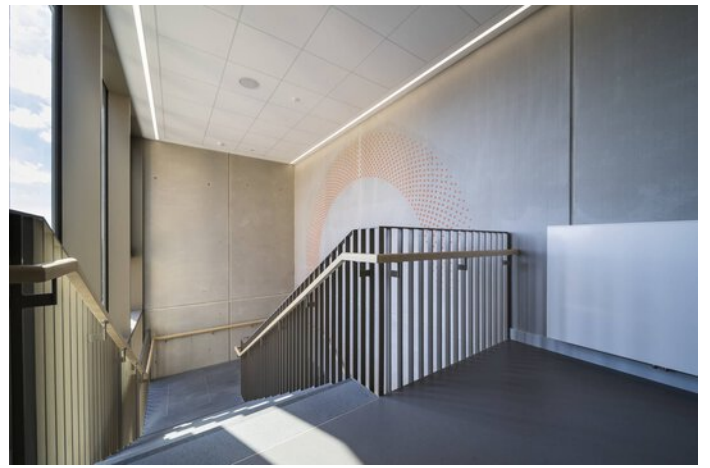
Località: 93413 Cham / Germania

DATI DETTAGLIATI SUL PROGETTO

Immagini relative al progetto









8841 LS

L'architettura di un edificio non si esaurisce nella facciata esterna ma continua anche nell'ambiente ad esso circostante. Di giorno, il nuovo apparecchio a lampione LED TRILUX 8841 accentua le forme dell'impianto esterno mentre nelle ore del crepuscolo e della sera, grazie alla sua eccellente illuminazione, indica la strada giusta ad auto e passanti. Con una distribuzione della luce a fascio largo asimmetrico o rotosimmetrico, l'apparecchio a lampione LED garantisce in ogni versione un ottimale effetto luminoso. La possibilità di ricorrere a un palo tubolare con elemento di terra continuo offre ulteriore protezione da atti di vandalismo.



Arimo Fit, apparecchio a LED da incasso in soffitti

La ricchezza di varianti in termini di ottiche, misure di modulo e modalità di montaggio (soluzioni da incasso e a plafone) permette di svolgere tutti i compiti di illuminazione per la luce piatta in ufficio con gli apparecchi della serie Arimo Fit LED.



Apparecchi a LED da incasso in soffitti Creavo

Creavo è la soluzione ideale per un'illuminazione direzionale in ufficio: possibilità di scegliere fra tre ottiche con tecnologia ConVision®, varie misure modulo e quattro modalità di montaggio. Caratteristica tipica di questa famiglia di apparecchi: celle luminose come elemento di design. L'IoT-Harbour consente, inoltre, di realizzare la gestione elettronica della luce e Location Based Services.



Solvan Flow C LED, apparecchio da incasso

Tutto è possibile: versione singola da incasso, a plafone o a sospensione ma anche fila continua con funzione di illuminazione di emergenza integrata.



Sonnos

Molte funzioni, un unico design: con la famiglia di downlight Sonnos LED, grazie all'ampia scelta di sistemi illuminotecnici, ottiche e modalità di montaggio, si possono realizzare tutti i compiti di illuminazione richiesti mantenendo un design e una qualità della luce uniformi.

Finea C, apparecchio a LED da incasso in soffitti

Grazie alla versatilità dell'illuminotecnica e delle modalità di montaggio, è possibile progettare su vasta scala affidandosi ad un'unica serie di apparecchi. In questo modo, si può donare un impatto estetico generale omogeneo e accattivante.
