

PROGETTO: MACRON SPORTSWEAR HEADQUARTER



Informazioni relative al progetto

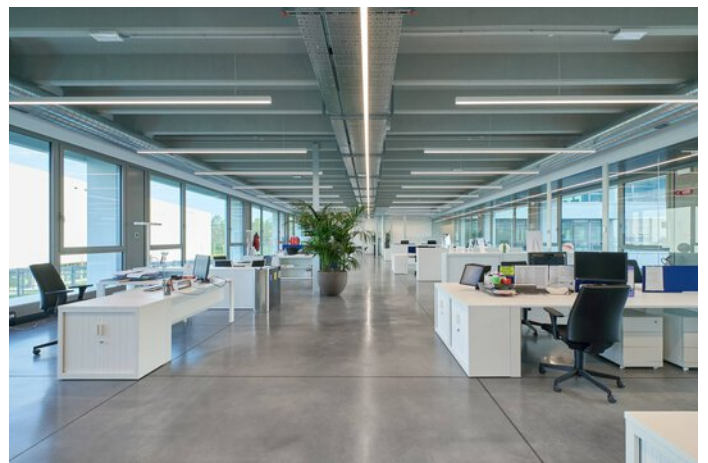
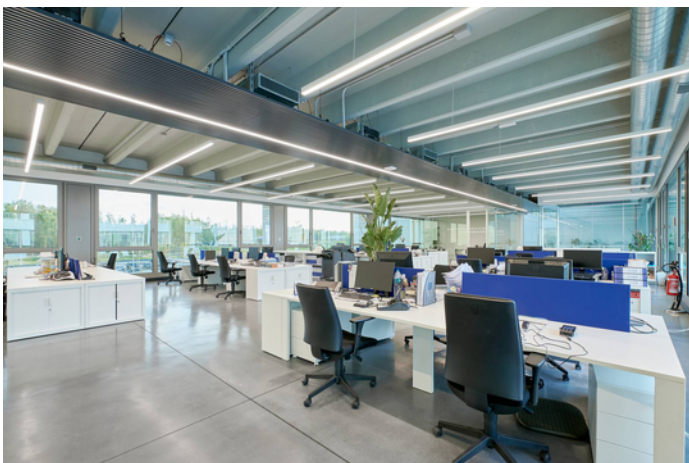
Architetto: Studio Lenzi e Associati

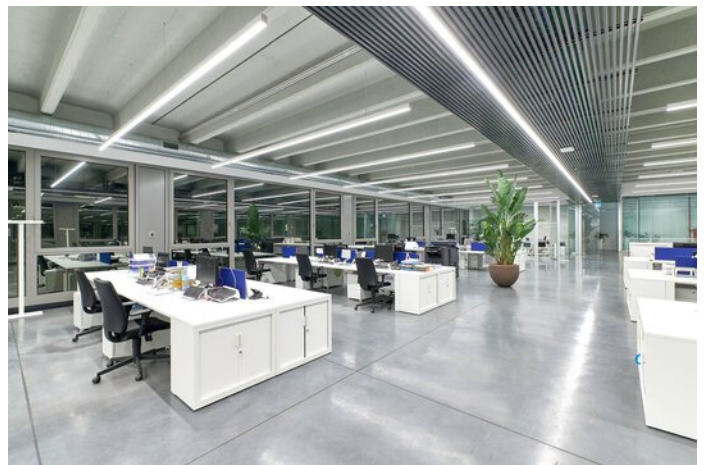
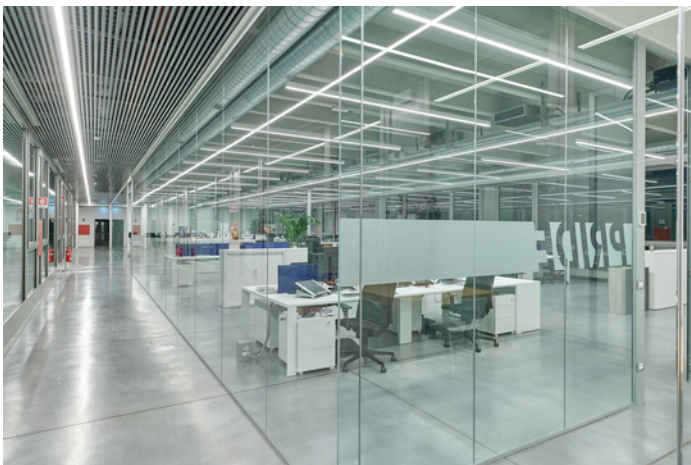
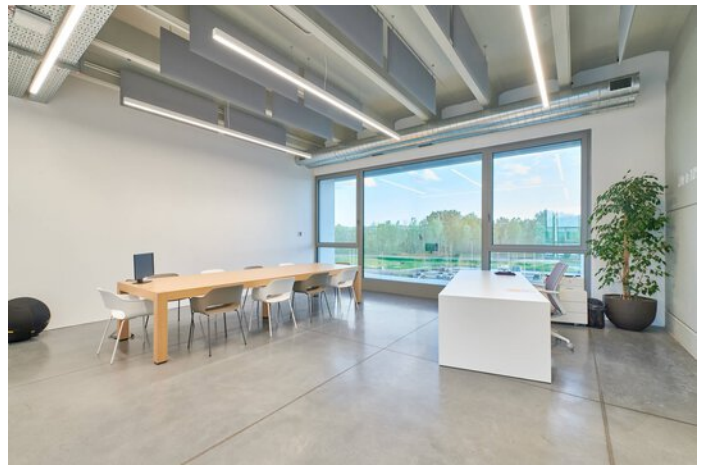
Località: 40053 Crespellano / Italia

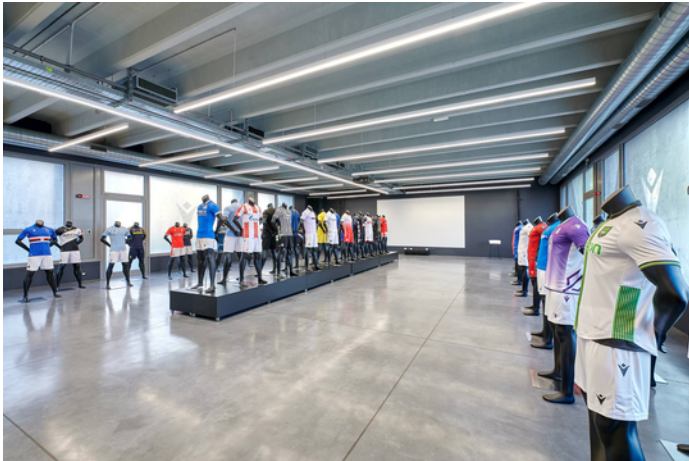
DATI DETTAGLIATI SUL PROGETTO

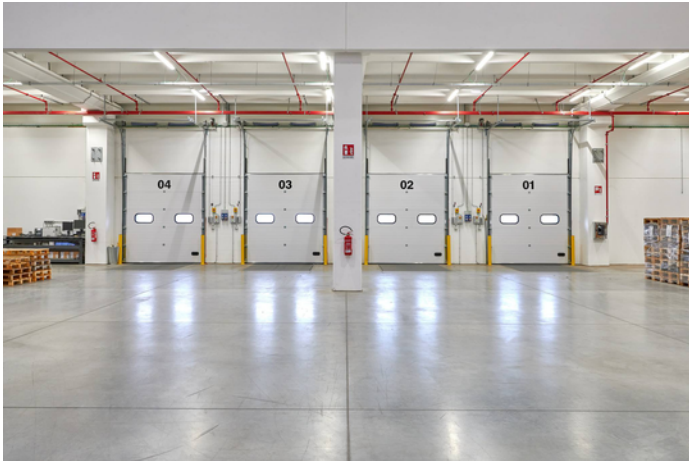
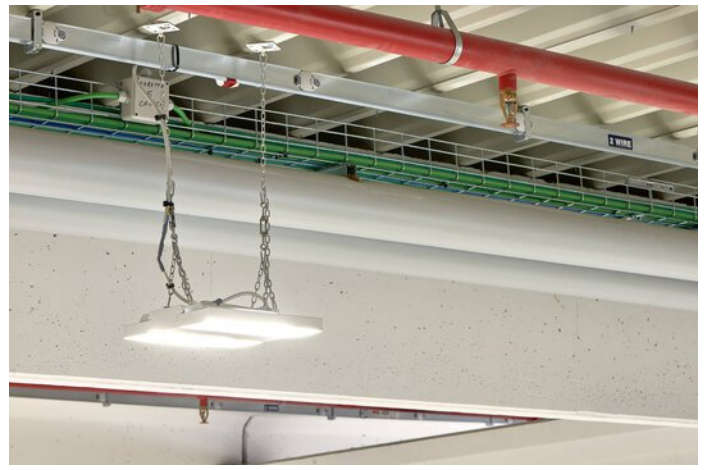
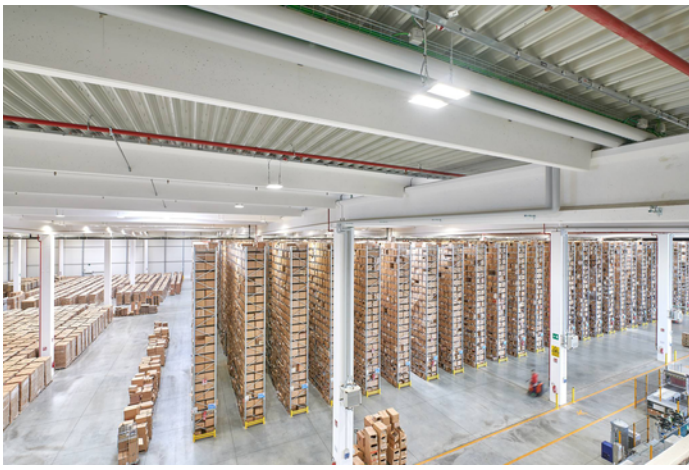
Immagini relative al progetto













Jovie

Grazie alla Multi Lens Technology (MLT^{IQ}) e a diverse versioni elettriche, Jovie LED può essere perfettamente adattato ad esigenze specifiche al progetto, ad es. come variante Smart Lighting Ready con interfacce Zhaga per un sistema di gestione della luce. Ideale anche per un retrofit.



Faciella

Messa in scena di oggetti, superfici ed edifici – Grazie a Faciella LED realizzare una luce perfetta non è mai stato così facile. Con questo apparecchio si potranno svolgere dei compiti del tutto diversi mantenendo un design uniforme. Il performante ed efficiente proiettore è infatti disponibile in più misure e, potendo contare su pacchetti di lumen e angoli di emissione diversi, anche molto flessibile nell'impiego. L'angolo di inclinazione regolabile a mano ne facilita inoltre l'orientamento preciso.



Combial LED



Apparecchi da incasso nel terreno Lutera

Il proiettore a LED incassato nel terreno Lutera LED di TRILUX è un talento universale per l'applicazione in esterni che conferisce a facciate con carattere di rappresentanza un aspetto moderno suscitando al tempo stesso una sensazione di sicurezza nelle zone di transito prossime all'edificio. Grazie all'alta qualità dei suoi componenti, l'apparecchio si distingue per durata e quasi assenza di manutenzione.



Apparecchio a plafone IP66 Oleveon Fit

Grazie ad un'innovativa tecnologia a prismi tridimensionali, Oleveon Fit LED garantisce una luce eccellente, senza riflessi ed efficiente in chiave energetica. L'alta qualità del prodotto, la ricchezza di varianti e l'intelligente sistema di gestione della luce LiveLink portano l'illuminazione di ambienti umidi ad un nuovo livello.



Nextrema LED, apparecchi a plafone IP66

Freddo gelido o caldo torrido, umidità o polvere non sono un problema. Grazie al suo speciale corpo in pressofusione di alluminio, Nextrema LED rappresenta la soluzione ideale per l'illuminazione di magazzini frigorifero, stabilimenti di produzione alimentare, logistiche, parcheggi coperti e, in generale, tutte quelle applicazioni che prevedono delle temperature di esercizio comprese tra -30 °C e +35 °C. Oltre alla sua estrema robustezza, Nextrema LED si distingue per la gradevole qualità della luce, omogenea e priva di riflessi, nonché per l'efficienza energetica da riferimento. Grazie funzioni alle sue caratteristiche, anche il trasporto e il montaggio sono particolarmente semplici.



Fila continua modulare E-Line NEXT

Per il relamping e l'ampliamento di impianti esistenti è ancora in portfolio il sistema per fila continua E-Line Fix, con il profilo portante collaudato ormai da molti anni. In questo modo i nostri clienti e gli operatori di E-Line potranno fare affidamento su continuità e sicurezza degli investimenti. A garantirlo c'è la promessa post-vendita a lungo termine TRILUX.



Luceos S, piantana

Luce eccellente e una testata apparecchio estremamente piatta con componenti di luce diretta e indiretta regolabili separatamente: con la piantana Luceos si possono illuminare a norma specifica postazioni di lavoro in ufficio anche senza illuminazione a soffitto e in un design accattivante tipico della famiglia di apparecchi. Il risultato sono massima versatilità e luce personalizzata.

Finea C, apparecchio a LED da incasso in soffitti

Grazie alla versatilità dell'illuminotecnica e delle modalità di montaggio, è possibile progettare su vasta scala affidandosi ad un'unica serie di apparecchi. In questo modo, si può donare un impatto estetico generale omogeneo e accattivante.



Finea H, apparecchio a LED a sospensione

Grazie alla versatilità dell'illuminotecnica e delle modalità di montaggio, è possibile progettare su vasta scala affidandosi ad un'unica serie di apparecchi. In questo modo, si può donare un impatto estetico generale omogeneo e accattivante.
