

## PROGETTO: KÜHNE + NAGEL HAMBURG



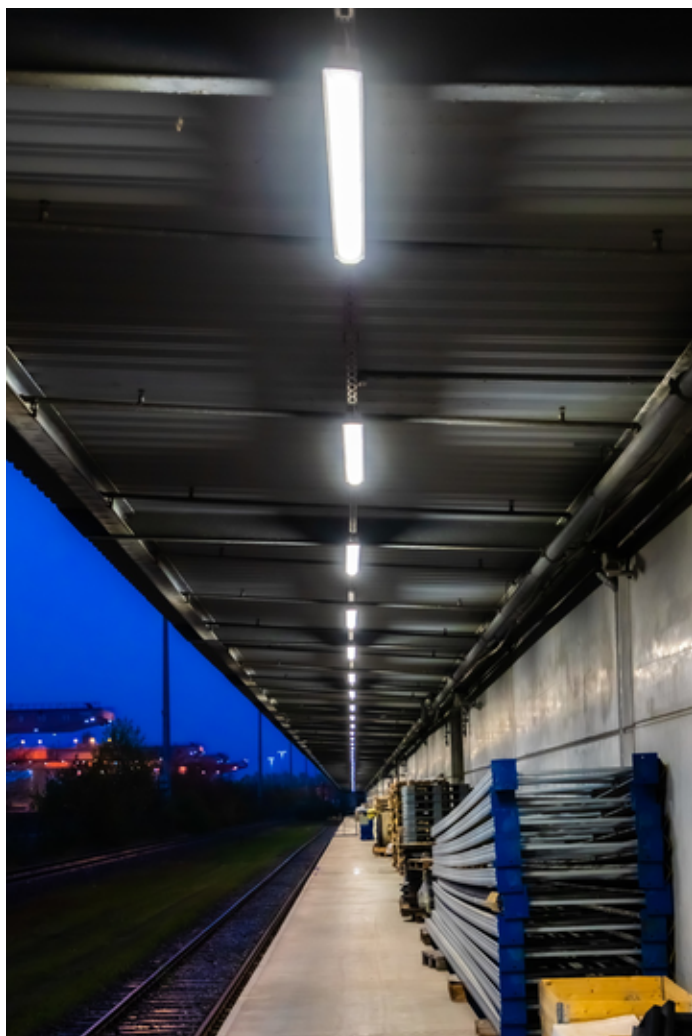
### Informazioni relative al progetto

Località: 21129 Hamburg / Germania

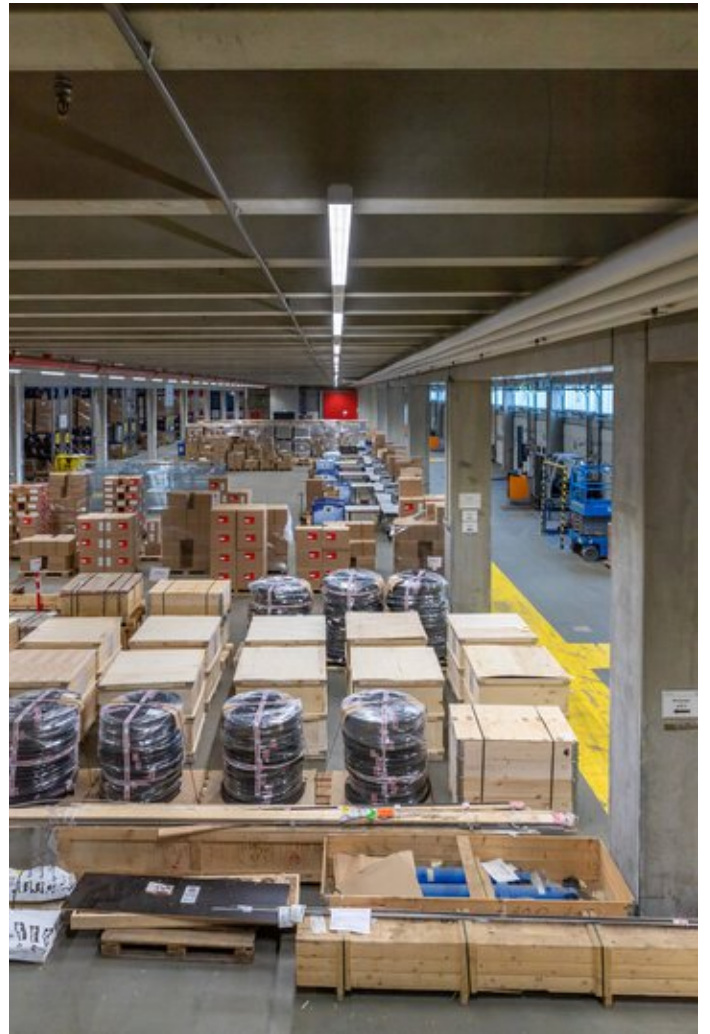
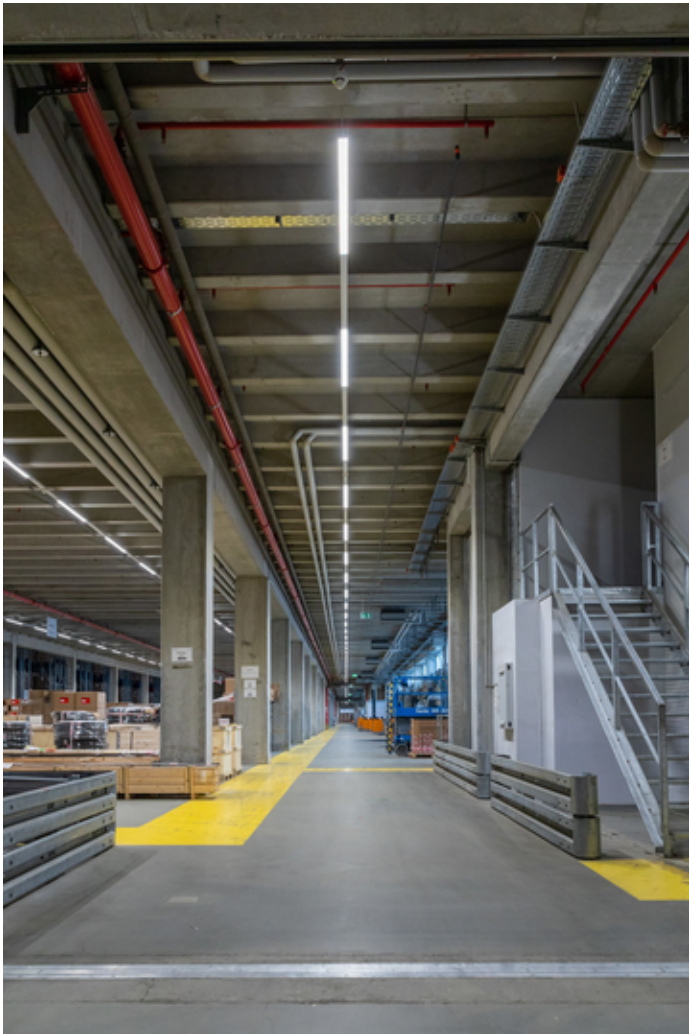
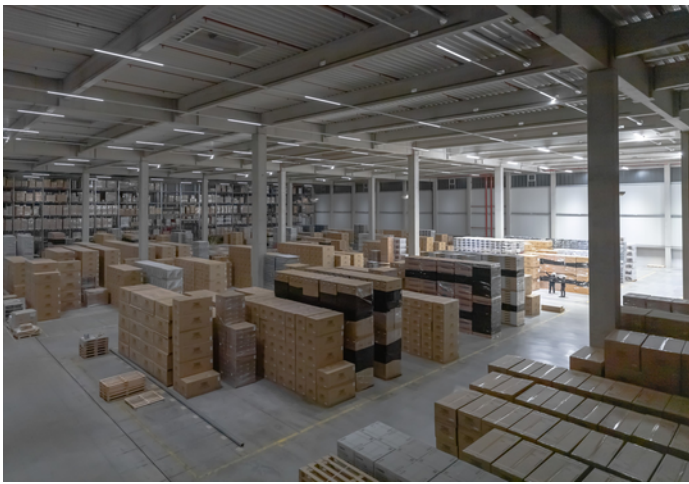
---

## DATI DETTAGLIATI SUL PROGETTO

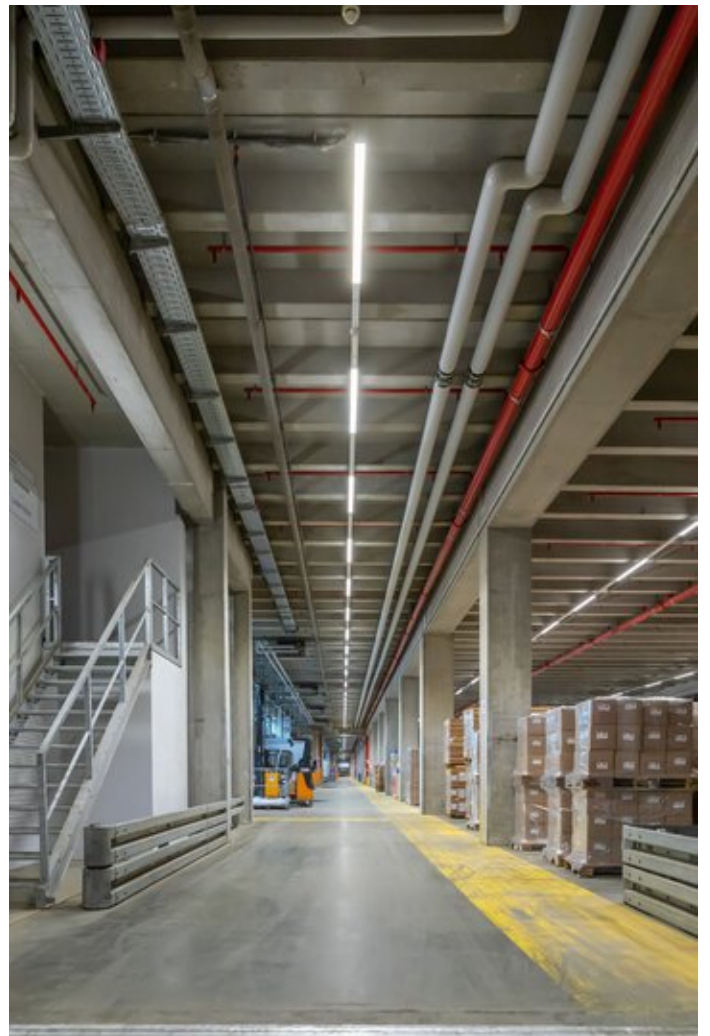
Immagini relative al progetto







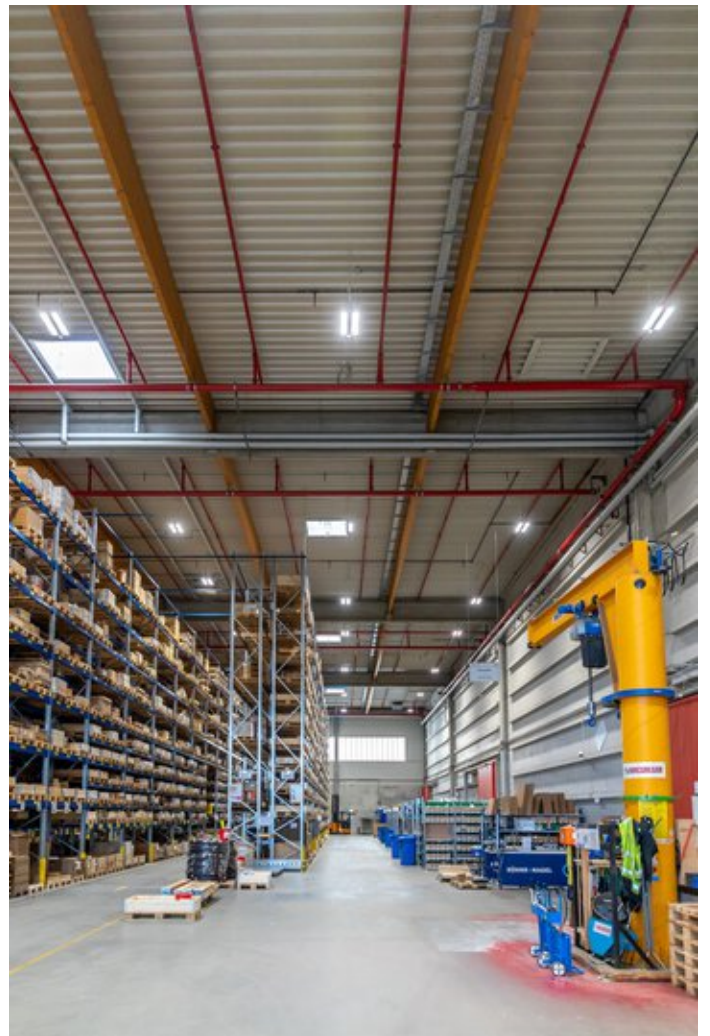
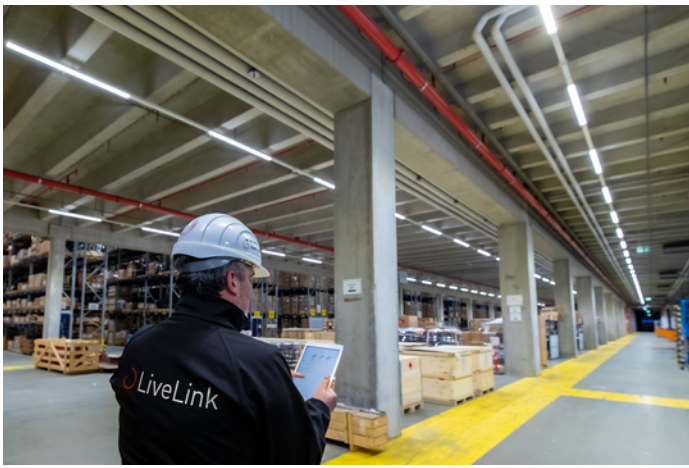


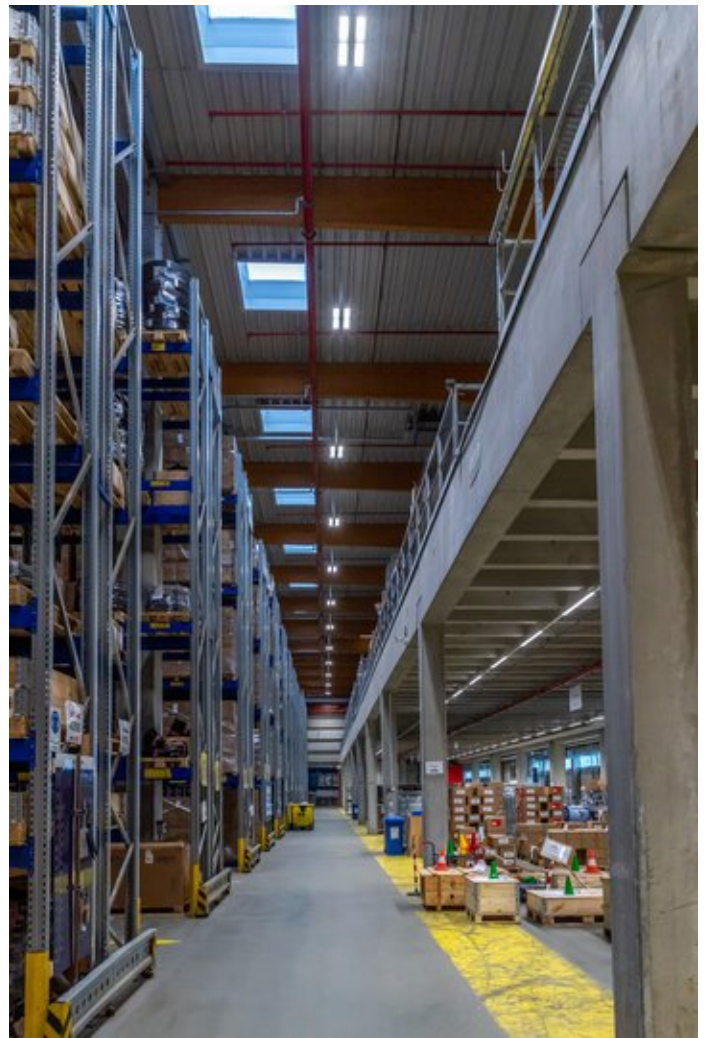




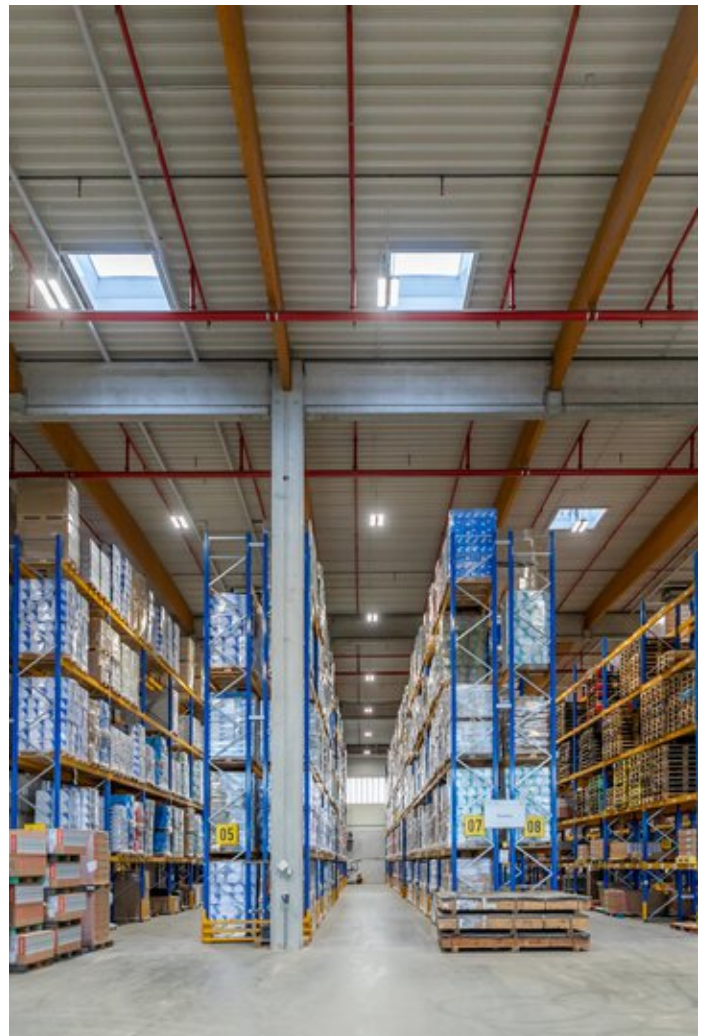
















### **Jovie**

Grazie alla Multi Lens Technology (MLT<sup>IQ</sup>) e a diverse versioni elettriche, Jovie LED può essere perfettamente adattato ad esigenze specifiche al progetto, ad es. come variante Smart Lighting Ready con interfacce Zhaga per un sistema di gestione della luce. Ideale anche per un retrofit.



### **Fila continua modulare E-Line NEXT**

Per il relamping e l'ampliamento di impianti esistenti è ancora in portfolio il sistema per fila continua E-Line Fix, con il profilo portante collaudato ormai da molti anni. In questo modo i nostri clienti e gli operatori di E-Line potranno fare affidamento su continuità e sicurezza degli investimenti. A garantirlo c'è la promessa post-vendita a lungo termine TRILUX.



### **Faretti a LED per ambienti industriali Mirona Fit**

Mirona Fit LED rappresenta la soluzione di illuminazione ideale quando c'è da far fronte alle condizioni tipiche degli ambienti industriali. Grazie alla grande ricchezza di varianti, esso si presta all'impiego in capannoni adibiti a magazzini e per usi logistici, nel settore dell'industria pesante e dell'industria alimentare, fornendo una luce uniforme e priva di riflessi.



### **Apparecchio a plafone IP66 Aragon Fit**

Il nuovo livello per apparecchi destinati all'impiego in ambienti umidi: Aragon Fit LED abbina efficienza e massima qualità della luce e, grazie alla struttura modulare, può essere adattato perfettamente alle condizioni in loco. Per garantire il minimo consumo energetico e il massimo comfort, gli apparecchi si possono connettere in rete in modo facile e veloce, via radio o tramite interfaccia DALI.