

## PROGETTO: ESCLAT - SALOU



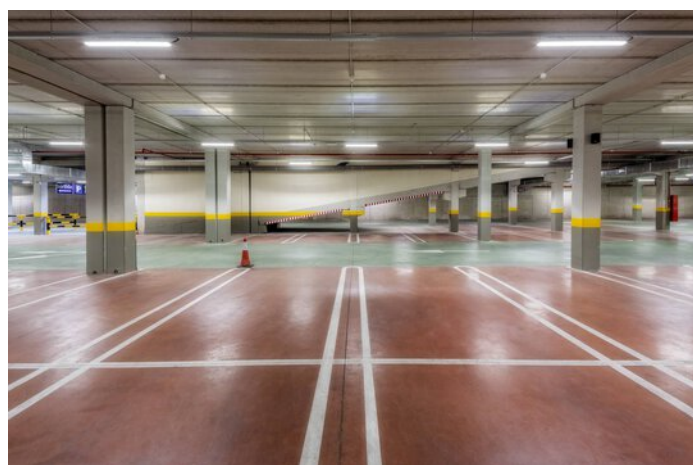
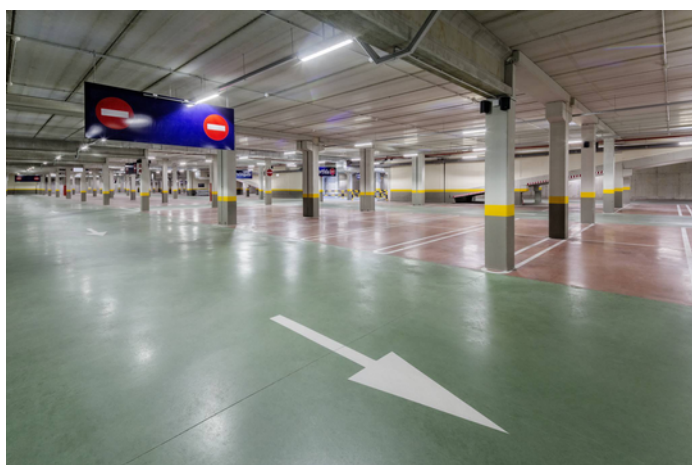
### Informazioni relative al progetto

Località: 43840 Salou, Tarragona / Spagna

---

# DATI DETTAGLIATI SUL PROGETTO

Immagini relative al progetto











### **Nextrema LED, apparecchi a plafone IP66**

Freddo gelido o caldo torrido, umidità o polvere non sono un problema. Grazie al suo speciale corpo in pressofusione di alluminio, Nextrema LED rappresenta la soluzione ideale per l'illuminazione di magazzini frigorifero, stabilimenti di produzione alimentare, logistiche, parcheggi coperti e, in generale, tutte quelle applicazioni che prevedono delle temperature di esercizio comprese tra -30 °C e +35 °C. Oltre alla sua estrema robustezza, Nextrema LED si distingue per la gradevole qualità della luce, omogenea e priva di riflessi, nonché per l'efficienza energetica da riferimento. Grazie funzioni alle sue caratteristiche, anche il trasporto e il montaggio sono particolarmente semplici .

---



### **Siella LED, apparecchio da incasso a soffitto**

Grazie alla sua efficienza energetica, la facilità di installazione, una luce piacevole e ridotti costi di investimento, Siella è una soluzione ampiamente collaudata per l'ufficio, ormai da sette generazioni. Adesso si prospetta il prossimo salto tecnologico. Grazie a 4 impostazioni multi-lumen e 2 impostazioni Multicolor, l'ottava generazione offre ancora più versatilità in ambito applicativo. Potendo disporre di due sistemi ottici differenti, un'ottica microprismatica e una traslucida, con Siella si possono realizzare concetti di illuminazione per svariati ambienti di ufficio (UGR22 o UGR19) affidandosi a un'unica serie di prodotti. In combinazione con un'efficienza sempre su valori sovvenzionabili, questo fa di Siella G8 la soluzione standard per una versatile illuminazione di uffici.

---