

PROGETTO: DRK SOZIALE DIENSTE MESCHEDE GMBH



Informazioni relative al progetto

Località: 59872 Meschede / Germania

DATI DETTAGLIATI SUL PROGETTO

Immagini relative al progetto

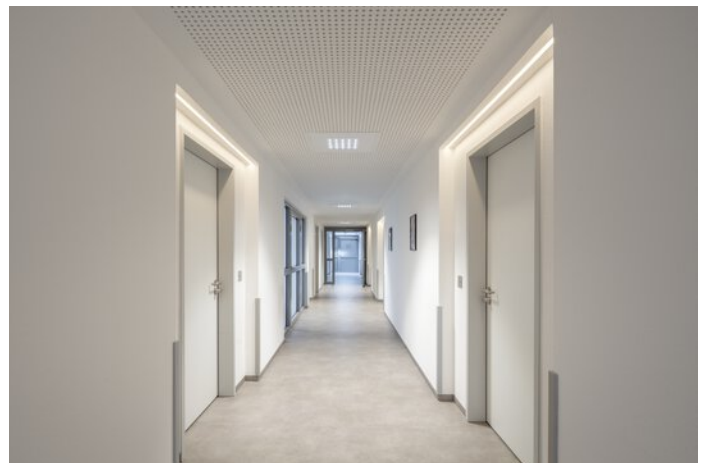
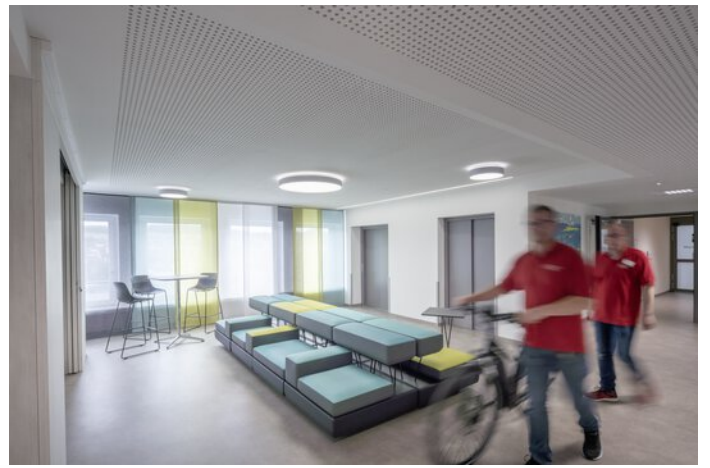
















Apparecchi a LED da incasso in soffitti Creavo

Creavo è la soluzione ideale per un'illuminazione direzionale in ufficio: possibilità di scegliere fra tre ottiche con tecnologia ConVision®, varie misure modulo e quattro modalità di montaggio. Caratteristica tipica di questa famiglia di apparecchi: celle luminose come elemento di design. L'IoT-Harbour consente, inoltre, di realizzare la gestione elettronica della luce e Location Based Services.



Luceos H

Con una luce piatta, omogenea e senza riflessi, Luceos garantisce ottimali condizioni di visibilità e un ambiente suggestivo. Grazie alla struttura modulare e a testate terminali funzionali ad innesto, questa famiglia di apparecchi compatibili con applicazioni per fila continua si adegua perfettamente alle condizioni generali del caso specifico.



Apparecchio a plafone Solegra LED

Solegra LED fluttua sotto il soffitto come un grande sole. Grazie ad una luce omogenea, senza riflessi e ad un linguaggio minimalista, l'apparecchio circolare conferisce ad ogni locale un'estetica particolare, rendendolo ideale per zone adibite ad attività creativa, posti di lavoro con uso di videoterminale o spazi vendita di particolare prestigio.



Olisq R, apparecchio a LED a plafone

Una famiglia di apparecchi estremamente versatile, con la quale è possibile illuminare in modo accattivante e conforme alla normativa specifica tutte le zone di ingresso, di permanenza e di movimento, come corridoi, scale, ingressi e ambienti di riunione potendo scegliere tra tre tipologie geometriche diverse, ciascuna in più misure, perfettamente adattabili al campo di applicazione specifico quanto a modalità di montaggio, illuminotecnica, grado di protezione ecc.. Questa grande versatilità permette di suddividere in zone le aree degli edifici, e il design di qualità, tipico della serie, di realizzare una soluzione a tutto tondo in modo assolutamente omogeneo.



982... Lampioni con lucernario

Sei versioni diverse con lo stesso obiettivo: portare efficienza ed eleganza in città. Gli apparecchi della serie 98... coniugano un design classico alla più aggiornata tecnologia LED.



Lampione 8841 LED

La serie di prodotti 8841 LED si fa apprezzare per un aspetto assai caratteristico e distintivo nonché per una grande varietà di versioni. Diversi valori di distribuzione della luce a fascio largo e vari pacchetti lumen offrono il massimo comfort visivo e garantiscono una perfetta illuminazione che permette di realizzare ampie distanze tra i lampioni.



ConStela



Skeo Q

La famiglia di prodotti Skeo Q LED comprende apparecchi a parete e a soffitto, faretti e apparecchi a lampione, tutti a forma quadrata. Alla luce del giorno, il linguaggio formale moderno ed essenziale si inserisce con armoniosità nell'ambiente circostante risaltando per un aspetto decisamente accattivante. Nelle ore di oscurità, gli apparecchi di questa versatile famiglia mettono in scena vie di transito e facciate con una luce di grande qualità ed efficienza energetica, perfettamente adattata alle condizioni generali.
