

PROGETTO: BIEZE FOOD GROUP



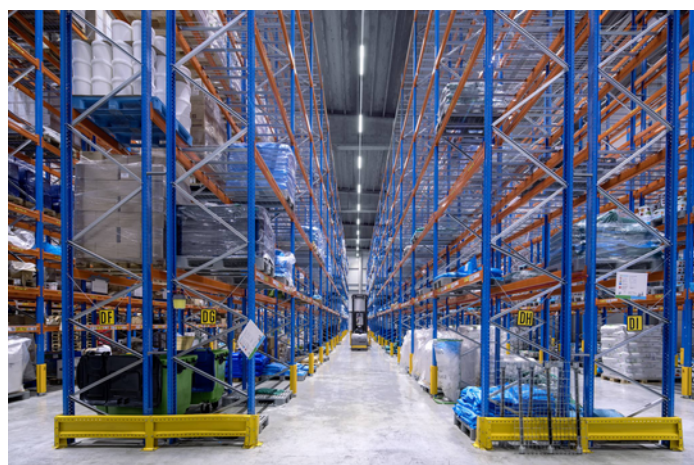
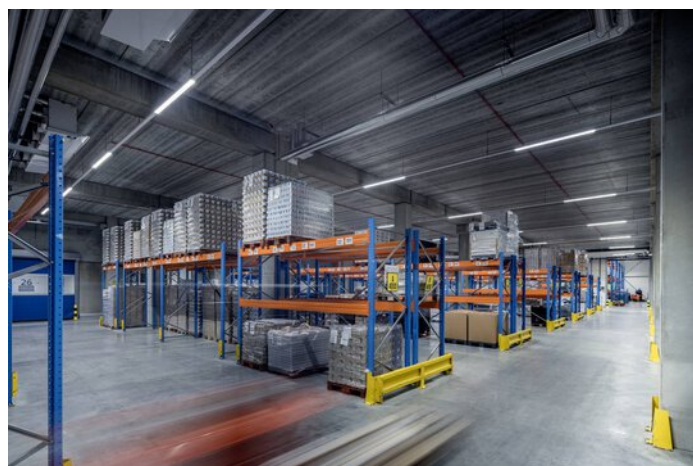
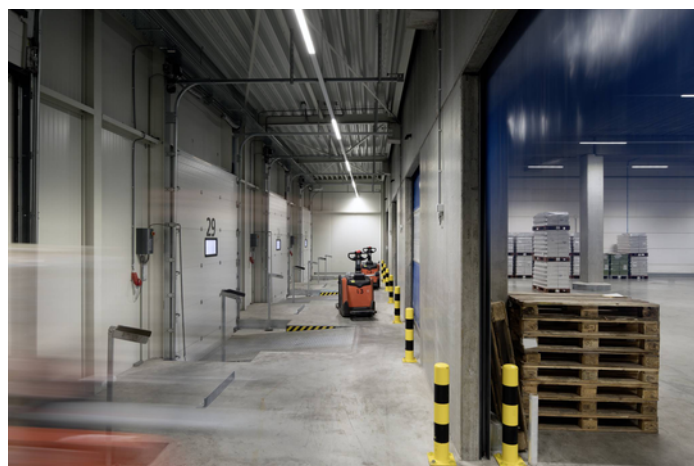
Informazioni relative al progetto

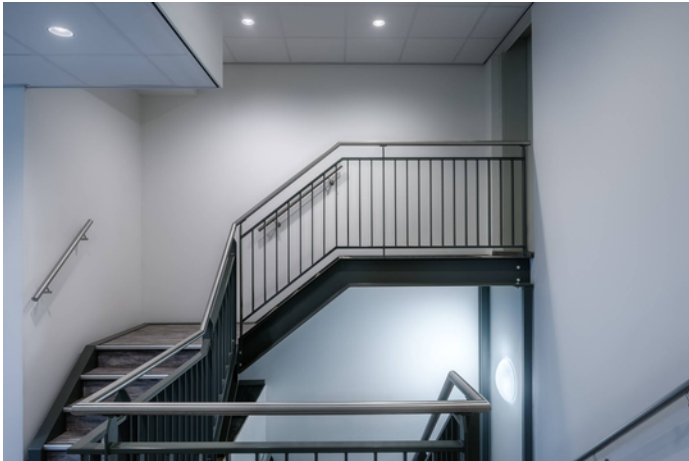
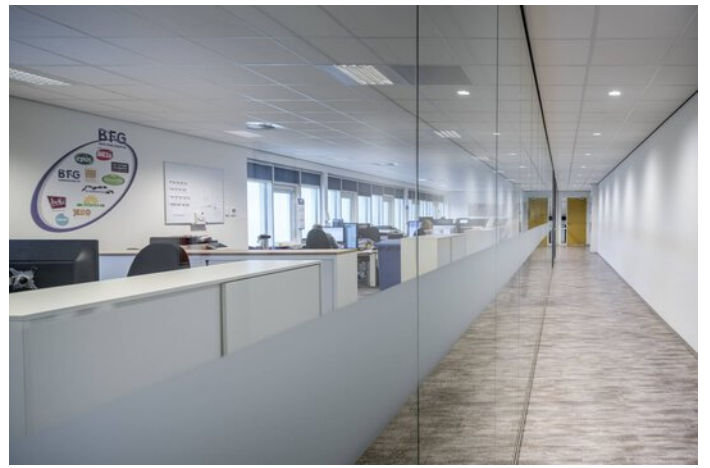
Architetto: Van Bokhorst Architecten BNA

Località: 3861 NJ Nijkerk / Paesi Bassi

DATI DETTAGLIATI SUL PROGETTO

Immagini relative al progetto







Inperla Ligra Plus C05 LED, downlight, foro da incasso a soffitto Ø 140 mm

Mettere in atto un progetto di risanamento di un impianto vecchio non è stato mai così facile come con Ligra Plus LED, apparecchio flessibile e facile da montare che, grazie alle sue speciali coperture, può essere incassato in quasi ogni genere di foro di incasso già presente nel soffitto e, su richiesta, allacciato con particolare risparmio di spazio tramite instradamento di rete da apparecchio ad apparecchio. Per l'ottimale illuminazione di locali più svariati, Ligra Plus LED è disponibile con diversi pacchetti di lumen e caratteristiche di emissione. Tutte le varianti soddisfano i massimi requisiti in merito a comfort visivo ed efficienza energetica e grazie a diverse opzioni di design, Ligra Plus LED sa sempre integrarsi in modo armonioso nel contesto arredativo.



Nextrema LED, apparecchi a plafone IP66

Freddo gelido o caldo torrido, umidità o polvere non sono un problema. Grazie al suo speciale corpo in pressofusione di alluminio, Nextrema LED rappresenta la soluzione ideale per l'illuminazione di magazzini frigorifero, stabilimenti di produzione alimentare, logistiche, parcheggi coperti e, in generale, tutte quelle applicazioni che prevedono delle temperature di esercizio comprese tra -30 °C e +35 °C. Oltre alla sua estrema robustezza, Nextrema LED si distingue per la gradevole qualità della luce, omogenea e priva di riflessi, nonché per l'efficienza energetica da riferimento. Grazie funzioni alle sue caratteristiche, anche il trasporto e il montaggio sono particolarmente semplici.
