

PROGETTO: AUDAX WIRTSCHAFTSPRÜFER & STEUERBERATER



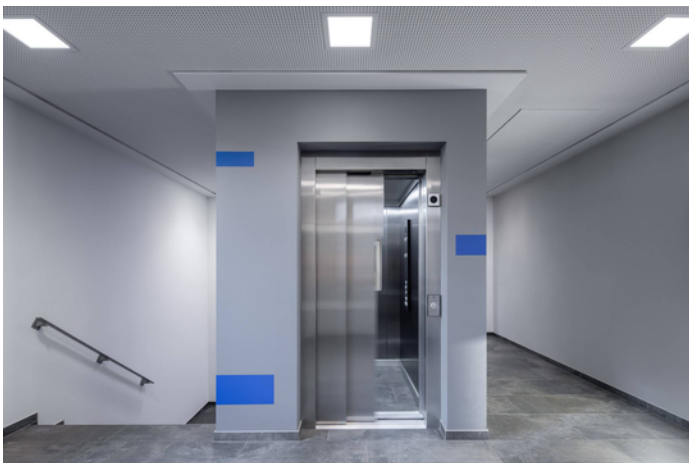
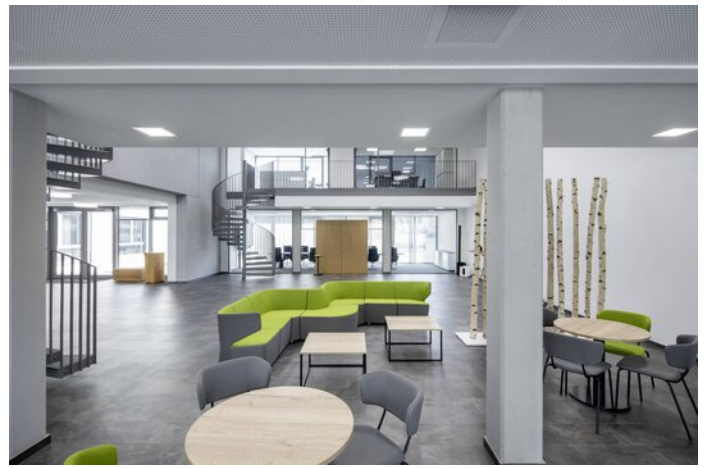
Informazioni relative al progetto

Località: 59823 Arnsberg / Germania

DATI DETTAGLIATI SUL PROGETTO

Immagini relative al progetto













Apparecchi da incasso nel terreno Altigo G2

Gli apparecchi lineari della famiglia Altigo distribuiscono eleganti accenti non solo nella versione a pavimento, ma anche se montati a pareti o soffitti. L'orientamento della luce mirato delle ottiche simmetriche o asimmetriche garantisce un'efficiente illuminazione sia di vie di transito pedonale che di facciate. Per un'illuminazione d'effetto, sono disponibili, in alternativa ai LED a luce color bianco caldo, anche moduli LED RGB sintonizzabili cromaticamente. Nelle ore notturne, gli apparecchi a lampione, grazie alla loro luce gradevole, invitano al trattenimento. Nelle ore diurne invece sono essi stessi un'attrazione e distribuiscono accenti di luce su edifici ed elementi architettonici. Grazie all'alta qualità del loro design, gli apparecchi si integrano in modo ottimale nell'ambiente architettonico.



Lumega IQ

"Le città belle e intelligenti hanno adesso un alleato molto "smart": Lumega IQ LED. Che si tratti di strada principale, parcheggio o zona residenziale, questa versatile serie di apparecchi fornisce una luce eccellente in ogni settore di impiego e, grazie al suo design moderno coerentemente minimalista, si integra armoniosamente in ogni ambiente. Moderne tecnologie garantiscono inoltre la massima efficienza e sostenibilità. Offrendo la possibilità di connessione con interfacce IoT, Lumega IQ LED è anche preparata al meglio per il futuro."



Lampione Skeo Q-B LED

I versatili apparecchi della famiglia Skeo Q LED permettono di illuminare con un design omogeneo intere zone prossime all'edificio, dalle facciate agli ingressi e vie di transito, facendosi apprezzare non solo per un design lineare ma anche per un'eccellente illuminotecnica.



Apparecchio a plafone Solegra LED

Solegra LED fluttua sotto il soffitto come un grande sole. Grazie ad una luce omogenea, senza riflessi e ad un linguaggio minimalista, l'apparecchio circolare conferisce ad ogni locale un'estetica particolare, rendendolo ideale per zone adibite ad attività creativa, posti di lavoro con uso di videoterminale o spazi vendita di particolare prestigio.



Belviso C2 LED, apparecchio da incasso a soffitto

La famiglia di apparecchi Belviso si distingue per l'alta qualità delle sue soluzioni di illuminazione, legate ad una luce senza riflessi e di straordinario effetto. L'esclusiva cornice luminosa rende gli apparecchi a soffitto Belviso Cluster inconfondibili, crea luce di un'estetica unica e sottolinea la perfetta armonia della superficie luminosa. La cornice luminosa colorata è disponibile come optional e rende ancora più suggestivo l'arrendamento luminoso. Tra 5 alternative di grande espressività si possono scegliere molteplici codici di colore, specifici all'ambiente o personalizzati.



Sonnos

Molte funzioni, un unico design: con la famiglia di downlight Sonnos LED, grazie all'ampia scelta di sistemi illuminotecnici, ottiche e modalità di montaggio, si possono realizzare tutti i compiti di illuminazione richiesti mantenendo un design e una qualità della luce uniformi.



Arimo Fit D, apparecchio a LED a plafone

La ricchezza di varianti in termini di ottiche, misure di modulo e modalità di montaggio (soluzioni da incasso e a plafone) permette di svolgere tutti i compiti di illuminazione per la luce piatta in ufficio con gli apparecchi della serie Arimo Fit LED.



Apparecchio a sospensione Parelia LED

La versione per fila continua di Parelia LED si adatta perfettamente ad un'illuminazione parallela all'asse di costruzione e può essere posizionata centralmente sopra la scrivania senza rischio di riflessi dovuti alla componente diretta. Inoltre, la linea luminosa laterale dona al locale un'atmosfera suggestiva.