



PROJEKT: WIKA SCHWEIZ AG



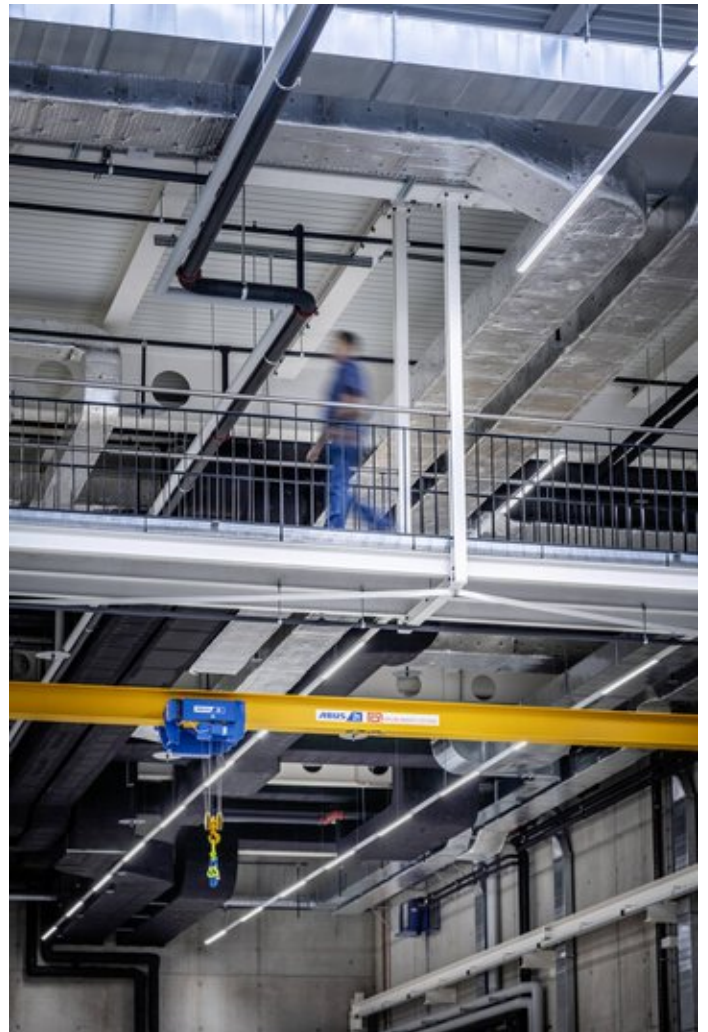
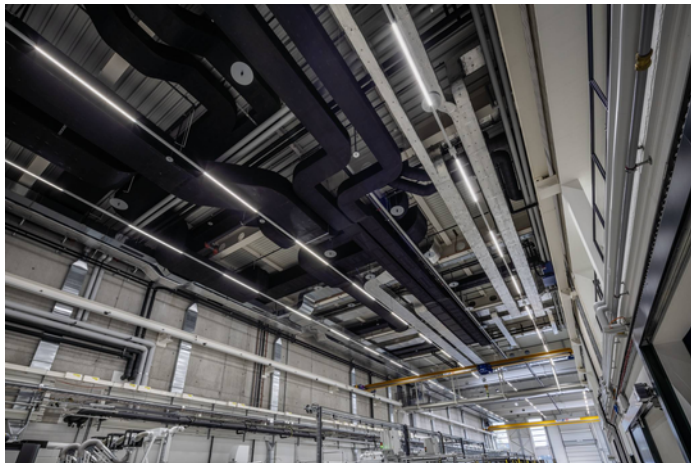
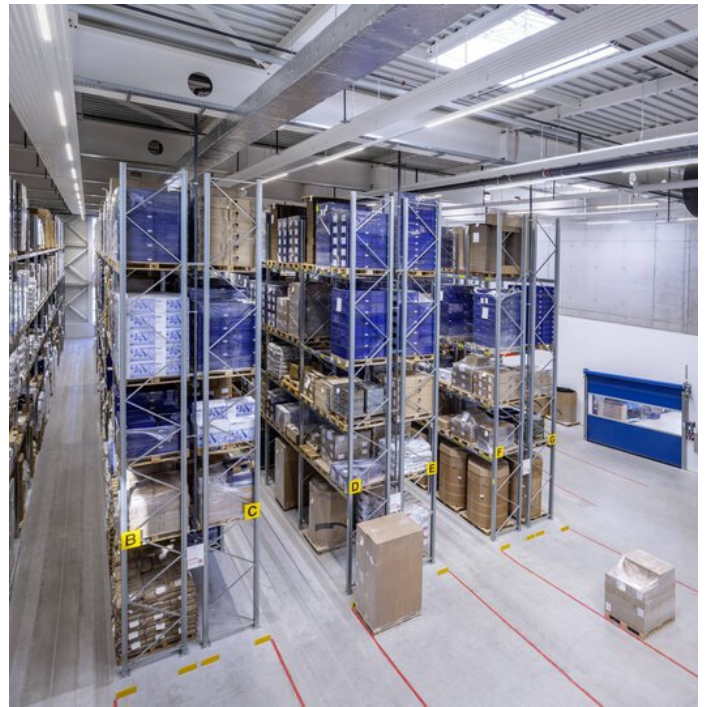
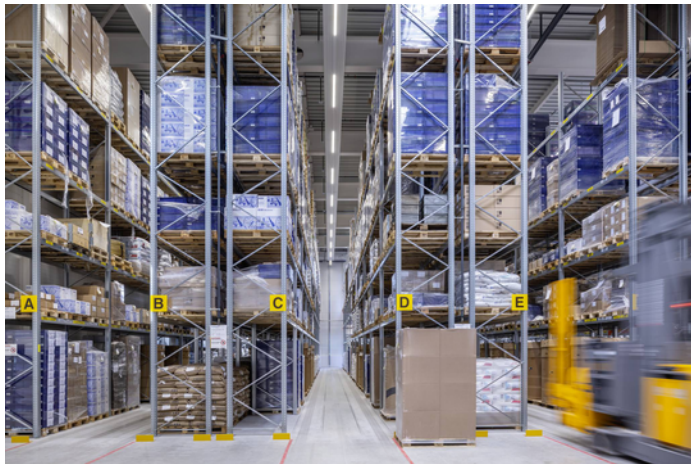
Projektinformationen

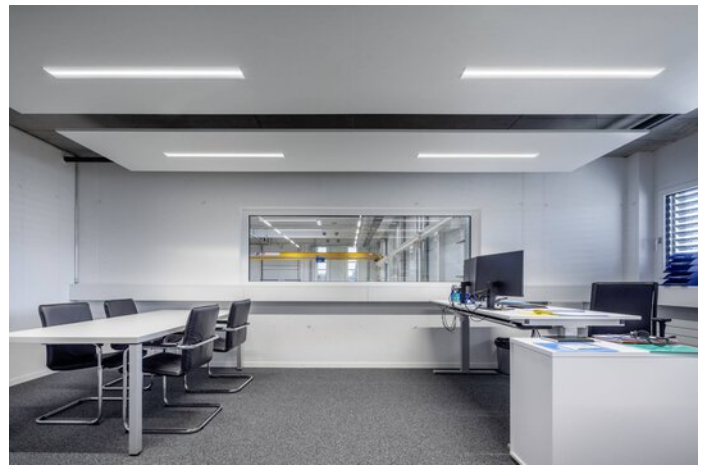
Architekt: W+P Weber und Partner AG

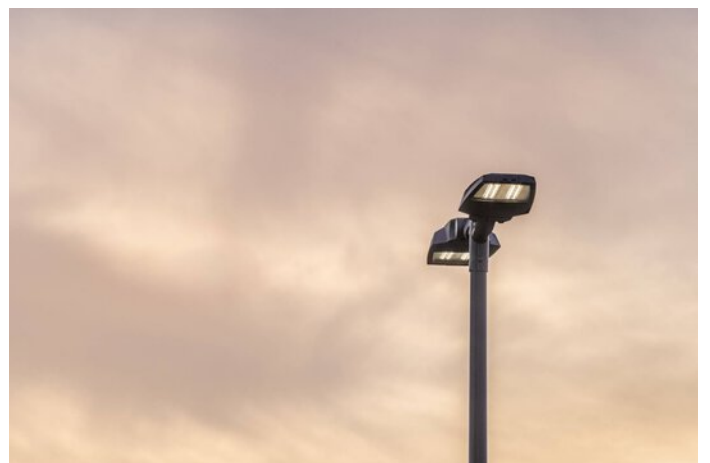
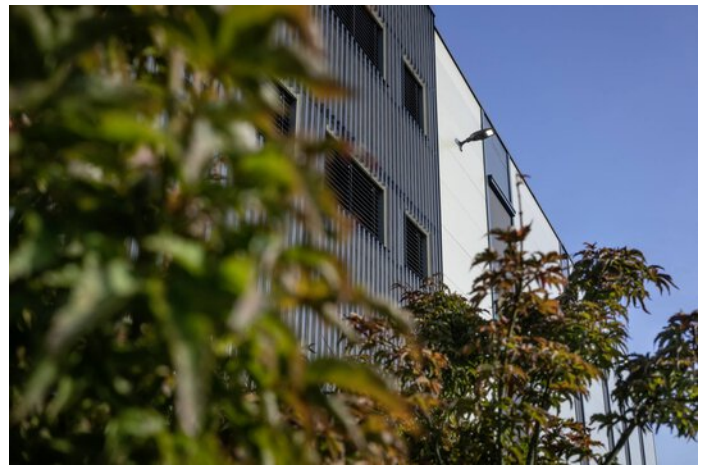
Ort: 6285 Hitzkirch / Schweiz

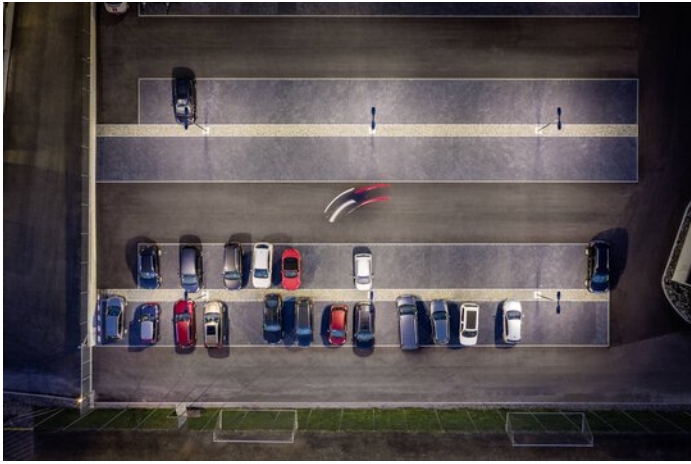
PROJEKT DETAILS

Bilder zum Projekt









Verwendete Produkte



E-Line NEXT modulares Lichtband

Für die Sanierung und Erweiterung bestehender Anlagen weiterhin im Programm: Das Lichtbandsystem E-Line Fix mit dem seit vielen Jahren bewährten Tragprofil. So sind Kontinuität und Investitionssicherheit für unsere Kunden und E-Line Anwender gegeben - dafür steht das TRILUX Nachkaufversprechen.



Solván Flow D LED-Anbauleuchte

Alles ist möglich, von der Einzelleuchte als Einbau-, Anbau- oder Hängevariante bis hin zum durchgehenden Lichtband mit integrierter Notlichtfunktion.



Solegra LED-Anbauleuchte

Die Solegra LED schwebt wie eine großflächige Sonne unter der Decke. Durch das homogene, blendfreie Licht und die modern-reduzierte Formensprache verleiht die Rundleuchterserie jedem Raum eine besondere Ästhetik, ideal z.B. für Kreativzonen, Bildschirmarbeitsplätze oder repräsentative Verkaufsräume.



Valineo LED-Deckeneinbauleuchte

Die perfekte Projektlösung für flächiges Licht im Büro: Die Valineo LED überzeugt bei ausschreibungsrelevanten Parametern wie Energieeffizienz und Lebensdauer und ist dank einfacher Installation zudem ideal für Sanierungsprojekte – dank des hohen Lichtstroms von 4.250 lm meist sogar ohne Neuplanung.



Lumega IQ

Schöne und smarte Städte haben einen cleveren Verbündeten: Die Lumega IQ LED. Ob Hauptstraße, Parkplatz oder Wohngebiet – die hochflexible Leuchtenfamilie bringt exzellentes Licht in jeden Anwendungsbereich. Dabei fügt sich ihr konsequent minimalistisch-modernes Design harmonisch in jede Umgebung ein und topmoderne Technologien garantieren höchste Effizienz und Nachhaltigkeit. Netzwerkfähig mit IoT-Schnittstellen ist die Lumega IQ LED auch bestens für die Zukunft gerüstet.



Inplana LED-Downlight Deckenausschnitt Ø 215/300/425 mm

Die Inplana und Onplana LED Downlights sind die optimale Lichtlösung für nahezu alle Office-Anwendungen. Dank ihrer modernen, reduzierten Formensprache fügen sich die flachen Downlights harmonisch in jede Architektur ein und sorgen an Wand und Decke für flächiges, blendfreies Licht.