

## PROJEKT: MACRON SPORTSWEAR HEADQUARTER



### Projektinformationen

Architekt: Studio Lenzi e Associati

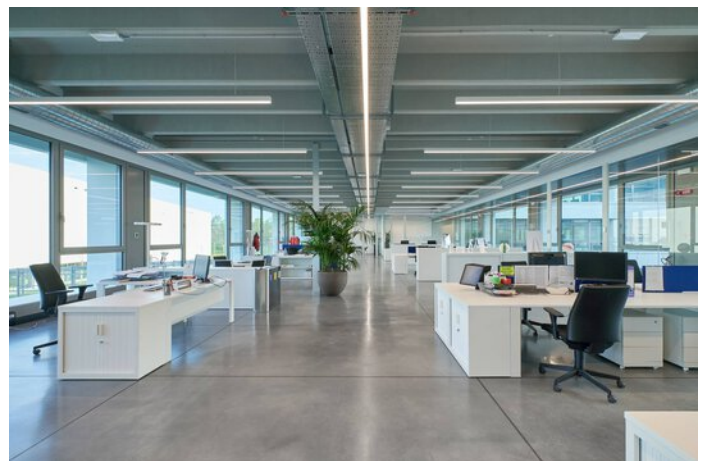
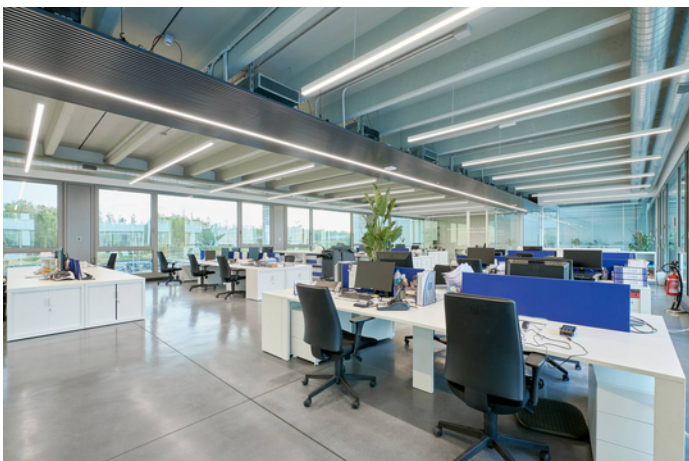
Ort: 40053 Crespellano / Italien

# PROJEKT DETAILS

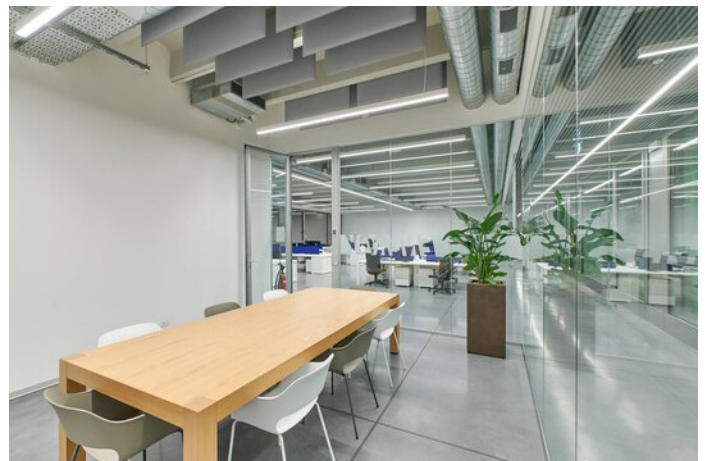
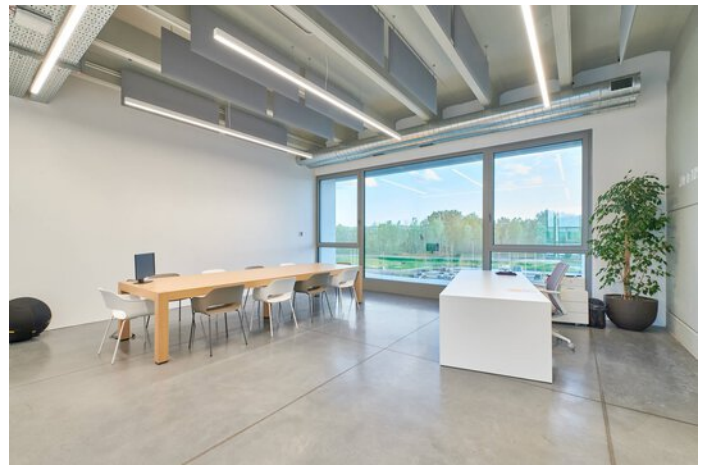
## Bilder zum Projekt



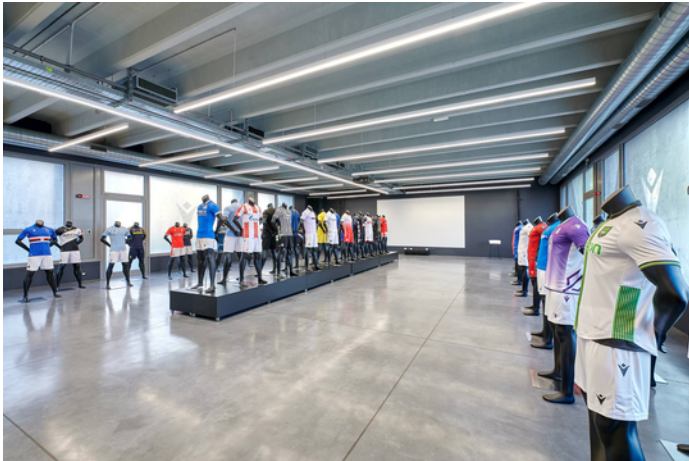




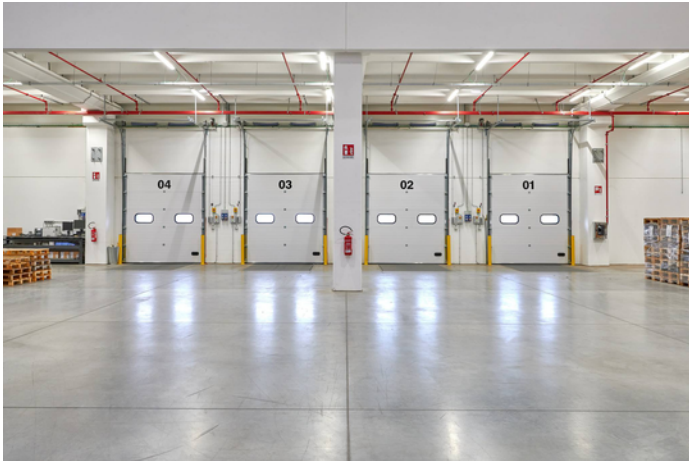
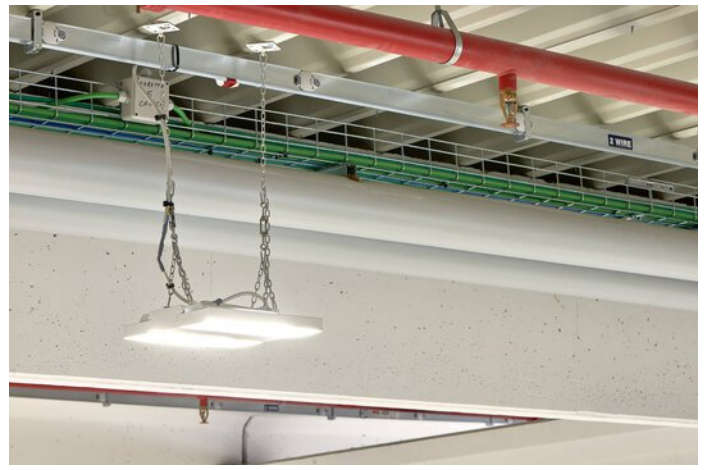
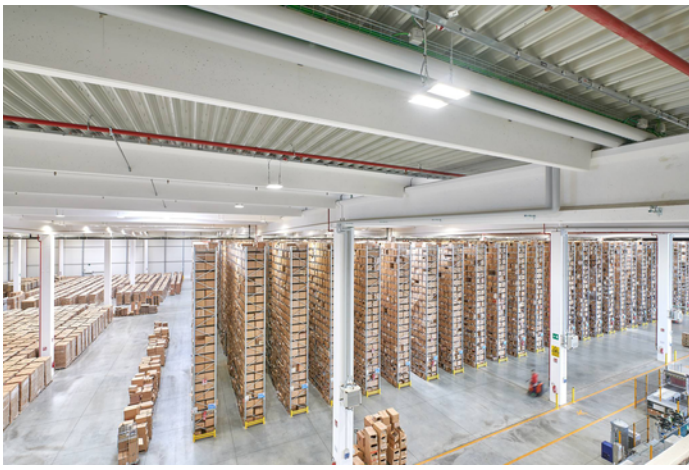














## Verwendete Produkte



### **Jovie**

Die Jovie LED lässt sich dank Multi-Lens-Technology (MLT<sup>IQ</sup>) und verschiedener Schaltungsvarianten perfekt an individuelle projektbezogene Anforderungen anpassen, z. B. als Smart-Lighting-Ready-Variante mit Zhaga-Schnittstellen für ein Lichtmanagementsystem. Ideal auch für eine spätere Nachrüstung.



### **Faciella**

Objekte, Flächen und Gebäude inszenieren – mit Faciella LED ist der Weg zum perfekten Licht so einfach wie noch nie. Vollkommen unterschiedliche Beleuchtungsaufgaben lassen sich in einheitlichem Design lösen. Denn der leistungsfähige und energieeffiziente Strahler ist in mehreren Baugrößen erhältlich und mit verschiedenen Lichtstrompaketen und Ausstrahlwinkeln flexibel einsetzbar. Der manuell verstellbare Neigungswinkel vereinfacht die zielgenaue Ausrichtung des Strahlers.



### **Combial LED**



### **Lutera Bodeneinbauleuchten**

Der LED-Bodeneinbaustrahler Lutera LED von TRILUX ist ein Multitalent für den Außenbereich: Es verleiht repräsentativen Fassaden ein modernes Erscheinungsbild und schafft gleichzeitig Sicherheit in gebäudenahen Wegezonen. Dabei besticht die Leuchte dank hochwertiger Komponenten durch Langlebigkeit und geringen Wartungsaufwand.



### **Oleveon Fit Anbauleuchte IP66**

Die Oleveon Fit LED sorgt mit einer innovativen 3D-Prismen-Technologie für exzellentes, blendfreies und energieeffizientes Licht. Dabei heben die hohe Produktqualität, der Variantenreichtum und das intelligente Lichtmanagementsystem LiveLink die Feuchtraumbeleuchtung auf ein neues Niveau.



### **Nextrema LED-Anbauleuchten IP66**

Eiskalt oder brütend heiß, feucht oder staubig – die Nextrema LED bewährt sich mit ihrem robusten Alu-Druckgusskörper Tag für Tag in Kühlräumen, Lebensmittel-Produktionsstätten und -Logistik oder Parkhäusern bei Temperaturen von -30 °C bis +35 °C. Neben dem robusten Äußeren überzeugt auch die Lichtqualität der Leuchte auf ganzer Linie: Das Licht ist angenehm homogen, blendfrei und besonders energieeffizient. Und die Montage und das Handling sind durch viele clevere Funktionen besonders einfach und zeitsparend.





#### **E-Line NEXT modulares Lichtband**

Für die Sanierung und Erweiterung bestehender Anlagen weiterhin im Programm: Das Lichtbandsystem E-Line Fix mit dem seit vielen Jahren bewährten Tragprofil. So sind Kontinuität und Investitionssicherheit für unsere Kunden und E-Line Anwender gegeben - dafür steht das TRILUX Nachkaufversprechen.



#### **Luceos S LED-Standleuchte**

Exzellentes Licht und ein extrem flacher Leuchtenkopf mit getrennt regelbaren Direkt- und Indirekt-Anteilen: Mit der Luceos Standleuchte lassen sich Büroarbeitsplätze auch ohne Deckenbeleuchtung normgerecht im familientypisch attraktiven Design ausleuchten. Das Ergebnis: maximale Flexibilität und individuelles Licht.

#### **Finea C LED-Deckeneinbauleuchte**

Ganzheitliche Lösungen statt Stückwerk: Durch die Vielseitigkeit bei Lichttechnik und Montageart lassen sich selbst umfangreiche Projekte mit einer einzigen Leuchtenfamilie umsetzen. So entsteht ein attraktiver, harmonischer Gesamteindruck.



#### **Finea H LED-Hängeleuchte**

Ganzheitliche Lösungen statt Stückwerk: Durch die Vielseitigkeit bei Lichttechnik und Montageart lassen sich selbst umfangreiche Projekte mit einer einzigen Leuchtenfamilie umsetzen. So entsteht ein attraktiver, harmonischer Gesamteindruck.