

## PROJEKT: LIDL LOGISTIKZENTRUM



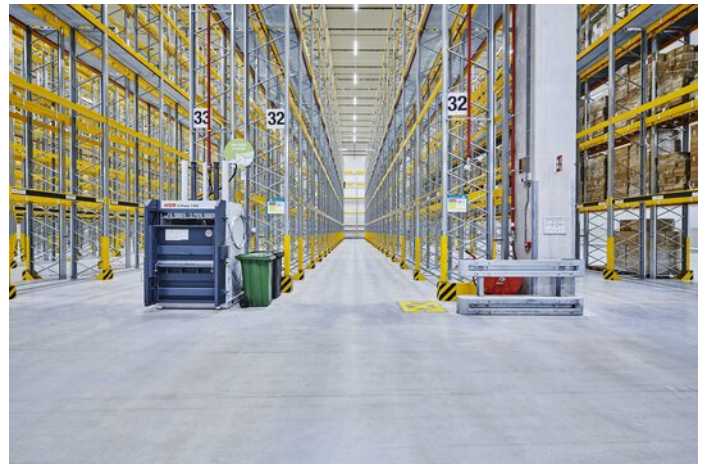
### Projektinformationen

Ort: 4904 AW Oosterhout / Niederlande

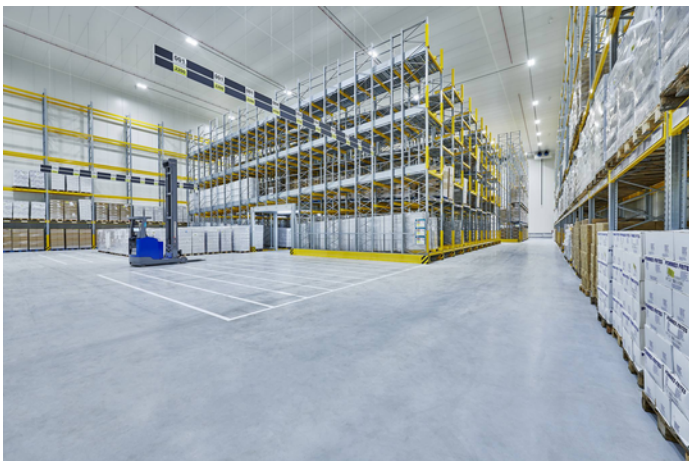
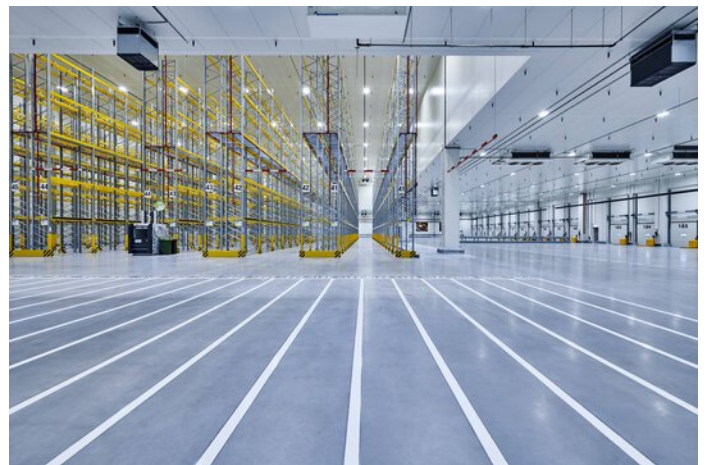
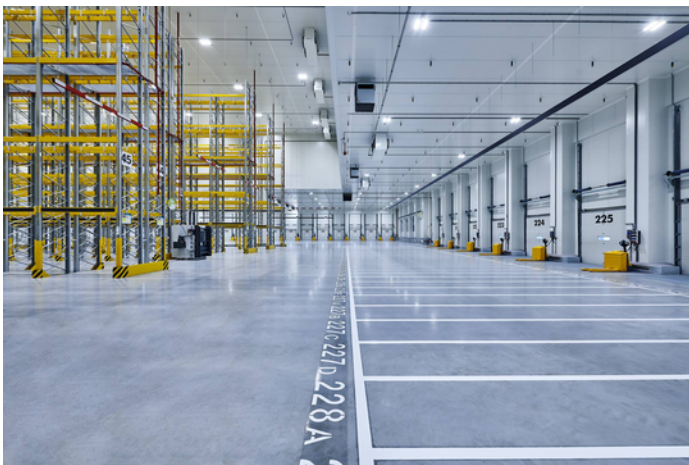
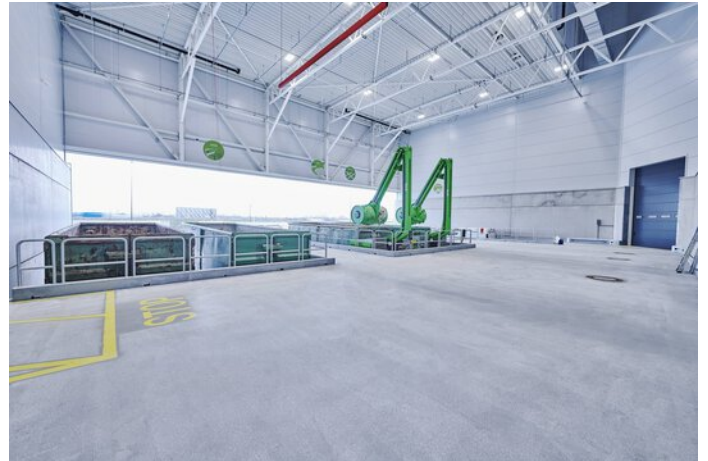
---

# PROJEKT DETAILS

## Bilder zum Projekt







## Verwendete Produkte



### **Inperla Ligra Plus C05 LED-Downlight Deckenausschnitt Ø 140 mm**

Sanierung war noch nie so einfach wie mit der montagefreundlichen und flexiblen Ligra Plus LED. Sie lässt sich dank Kaschierungsblenden in nahezu jeden bereits vorhandenen Deckenausschnitt einpassen und kann auf Wunsch besonders zeitsparend mittels Netzweiterleitung von Leuchte zu Leuchte angeschlossen werden. Für die optimale Ausleuchtung verschiedenster Räume ist die Ligra Plus LED mit unterschiedlichen Lichtstrompaketen und Ausstrahlcharakteristika erhältlich. Alle Varianten erfüllen höchste Ansprüche an Sehkomfort und Energieeffizienz. Und dank vielfältiger Design-Varianten integriert sich die Ligra Plus LED immer harmonisch in die Innenarchitektur.

---



### **Mirona Fit Hallenstrahler**

Die Mirona Fit LED ist die perfekte Beleuchtungslösung für raue und anspruchsvolle Industrieumgebungen. Dank ihrer großen Variantenvielfalt eignet sie sich z.B. für den Einsatz in Lager- und Logistikhallen in der Schwer- und Lebensmittelindustrie und spendet dabei zuverlässig gleichmäßiges, blendfreies Licht.

---