

## PROJEKT: ESCLAT - SALOU



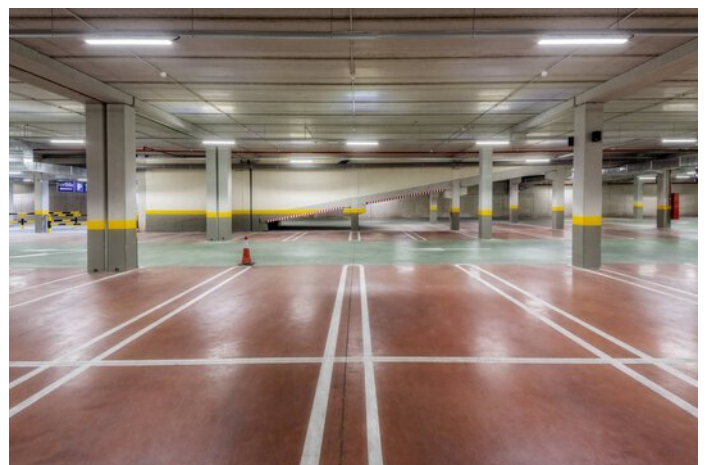
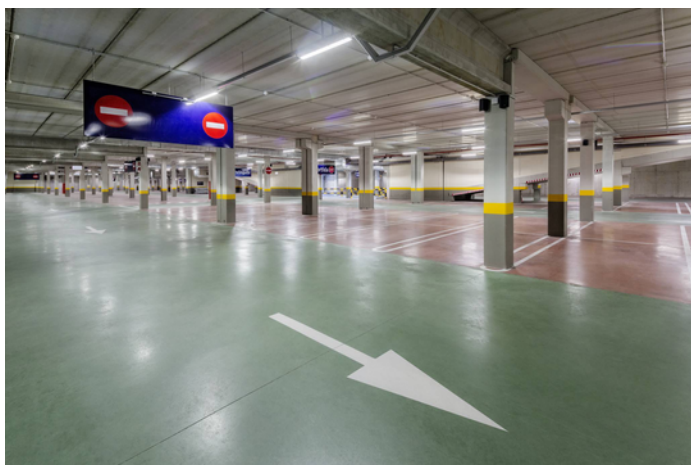
### Projektinformationen

Ort: 43840 Salou, Tarragona / Spanien

---

# PROJEKT DETAILS

## Bilder zum Projekt









## Verwendete Produkte



### **Nextrema LED-Anbauleuchten IP66**

Eiskalt oder brütend heiß, feucht oder staubig – die Nextrema LED bewährt sich mit ihrem robusten Alu-Druckgusskörper Tag für Tag in Kühlräumen, Lebensmittel-Produktionsstätten und -Logistik oder Parkhäusern bei Temperaturen von -30 °C bis +35 °C. Neben dem robusten Äußeren überzeugt auch die Lichtqualität der Leuchte auf ganzer Linie: Das Licht ist angenehm homogen, blendfrei und besonders energieeffizient. Und die Montage und das Handling sind durch viele clevere Funktionen besonders einfach und zeitsparend.

---



### **Siella LED-Deckeneinbauleuchte**

Die Siella hat sich bereits seit sieben Generationen im Büro durch ihre Energieeffizienz, einfache Installation, ihr angenehmes Licht und die niedrigen Investitionskosten bewährt. Jetzt steht der nächste Technologiesprung vor der Tür. Die achte Generation bietet dank bis zu 4 Multilumen- und 2 Multicolor-Einstellungen noch mehr Flexibilität in der Anwendung. Dank zwei verschiedener optischer Systeme, einer mikroprismatischen und einer transluzenten Optik, können mit der Siella Beleuchtungskonzepte für unterschiedlichste Bürobereiche (UGR22 oder UGR19) mit nur einer Produktfamilie umgesetzt werden. In Kombination mit der durchgehend förderfähigen Energieeffizienz macht dies die Siella G8 zur Standard-Lösung für die flexible Büro-Beleuchtung.

---