



PROJET: HYGI.DE GMBH & CO. KG (2. BAUABSCHNITT)



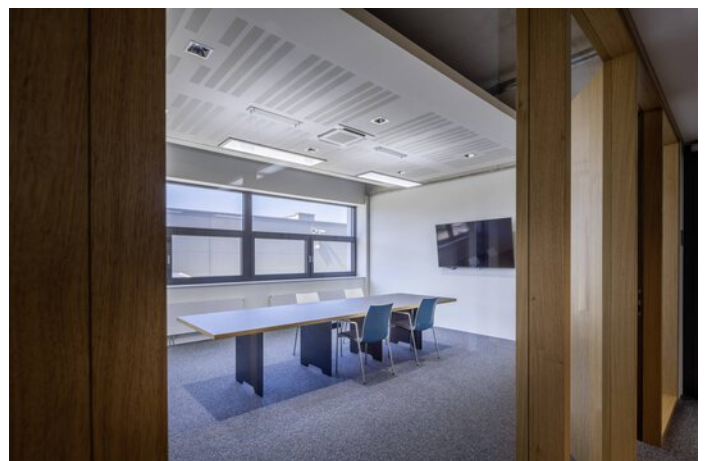
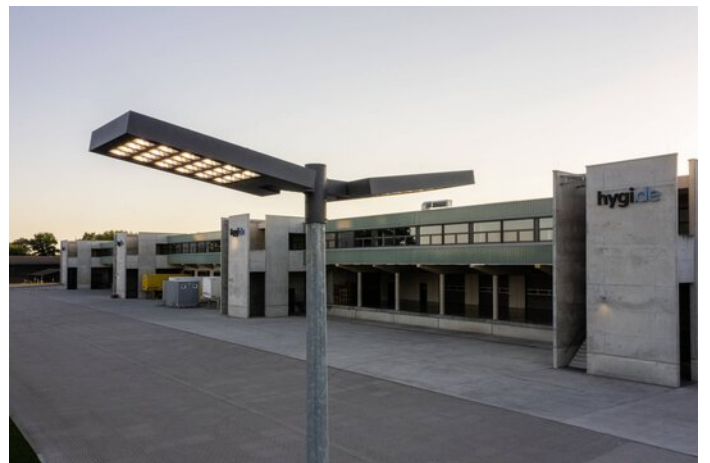
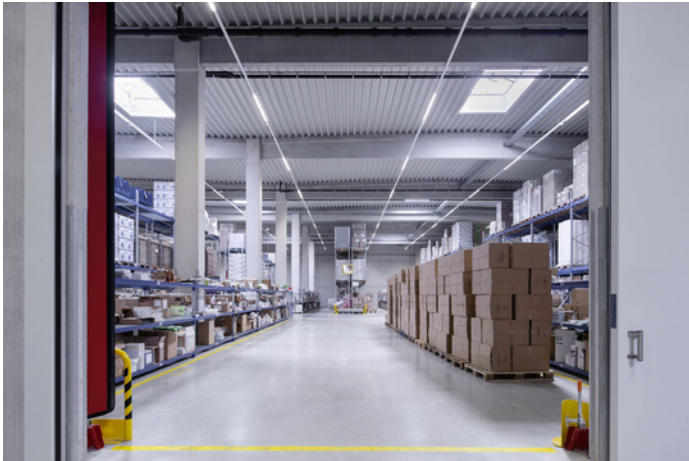
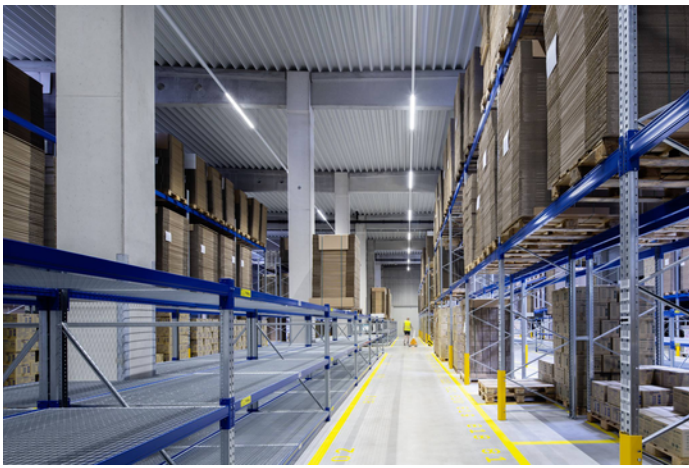
Informations sur le projet

Lieu: 48291 Telgte / Allemagne

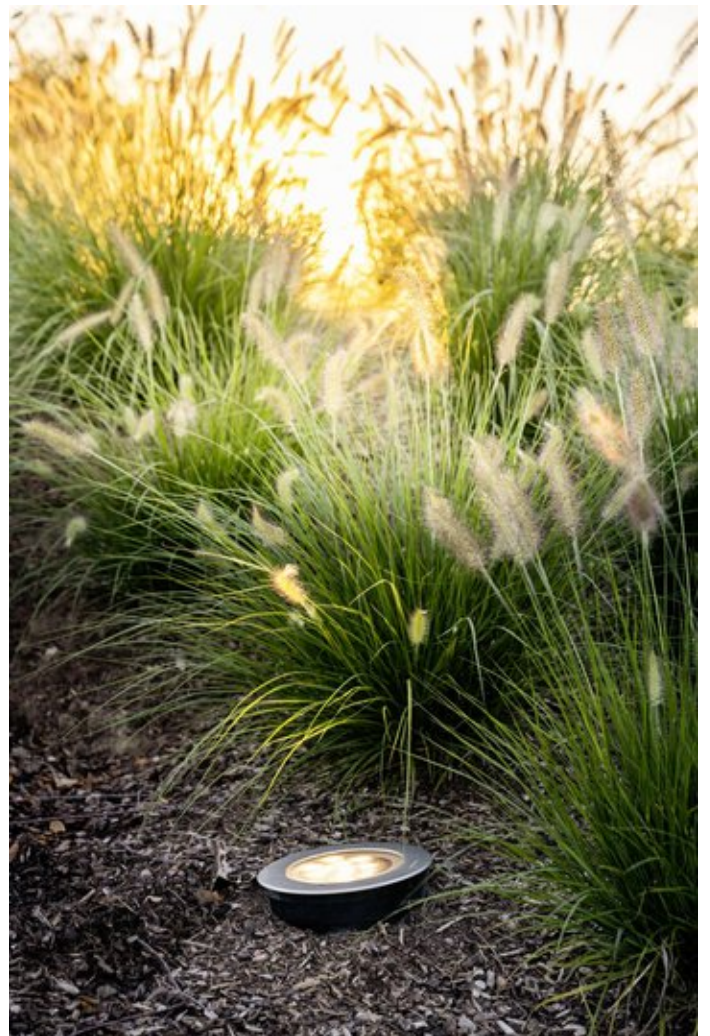
DÉTAILS DU PROJET

Images du projet











Borne LED 8841

La famille de produits 8841 LED séduit par son aspect expressif caractéristique et sa polyvalence en termes de variantes de luminaires. Des répartitions lumineuses de différentes largeurs et différents paquets de flux lumineux offrent un confort visuel maximal et garantissent un éclairage parfait, qui permet de grands espacements entre les bornes.



Plafonnier LED Belviso D

La famille de luminaires Belviso se distingue par des solutions d'éclairage haut de gamme qui combinent éclairage sans éblouissement et effet lumineux exceptionnel. Le dessin précis du contour lumineux apporte une réelle valeur ajoutée au design du luminaire. Cet encadrement en couleurs, disponible en option, permet d'obtenir des ambiances lumineuses personnalisées. Cinq versions différentes sont disponibles pour s'adapter aux couleurs spécifiques de chaque espace.



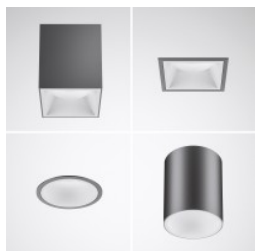
E-Line NEXT LED, ligne continue modulaire

Le système de ligne lumineuse E-Line Fix équipé d'un profil-support qui a fait ses preuves depuis de nombreuses années restera toujours une solution idéale pour la rénovation et l'évolution d'installations existantes. La continuité et la sécurité de l'investissement sont ainsi garanties pour nos clients et les utilisateurs d'E-Line : c'est la promesse de disponibilité de TRILUX.



LiveLink Premium

La création d'un éclairage optimal, personnalisé pour une complexité minimale ne peut être réalisée que par une commande intuitive et fiable de tous les points lumineux. Le système intelligent de gestion d'éclairage d'installation facile, LiveLink, conçu par TRILUX en collaboration avec le fabricant de détecteurs STEINEL permet une planification et une utilisation simples de la commande même d'installations d'éclairage complexes. Grâce au système bien pensé, la mise en service, l'un des plus grands défis posés par le système de commande, fonctionne désormais sans aucune difficulté : LiveLink guide intuitivement les aménageurs et les installateurs dans des espaces déjà préconfigurés de domaines d'application typiques. La mise en service et la commande s'effectuant via l'interface utilisateur graphique d'un périphérique mobile iOS ou Android, TRILUX permet de disposer d'un accès simple et intelligent à l'univers de la commande d'éclairage.



Sonnos

Une gamme homogène : grâce à sa grande variété de répartitions lumineuses, d'optiques et de possibilités de montage, la gamme polyvalente de downlights Sonnos LED répond à de nombreuses exigences d'éclairage dans un design et une qualité d'éclairage homogènes.