



## PROJET: WIKA SCHWEIZ AG



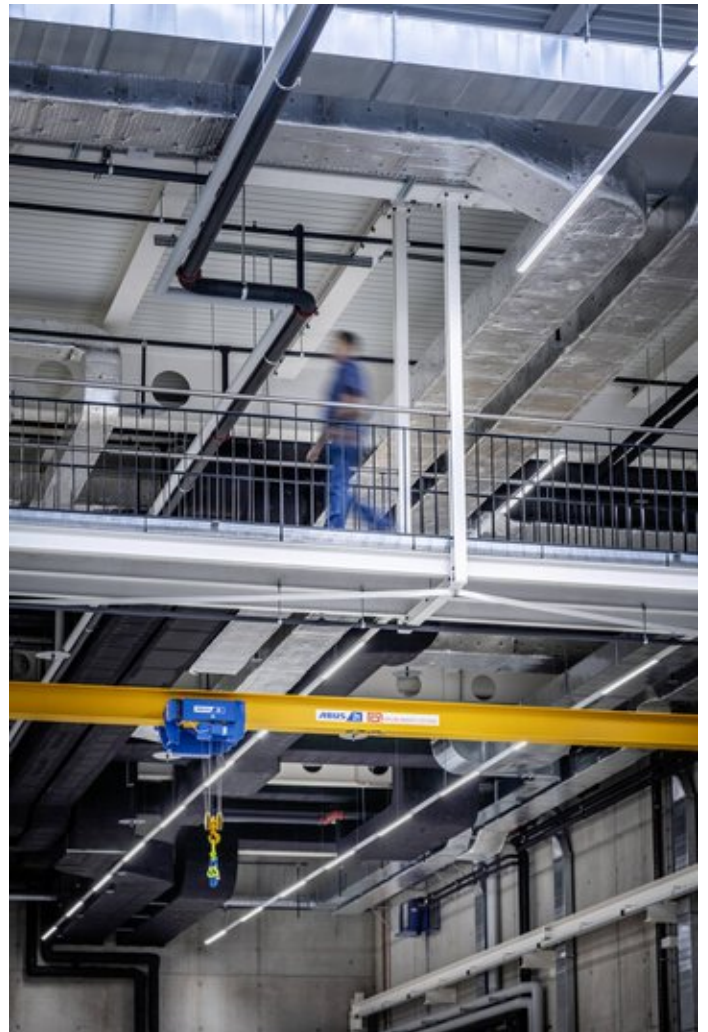
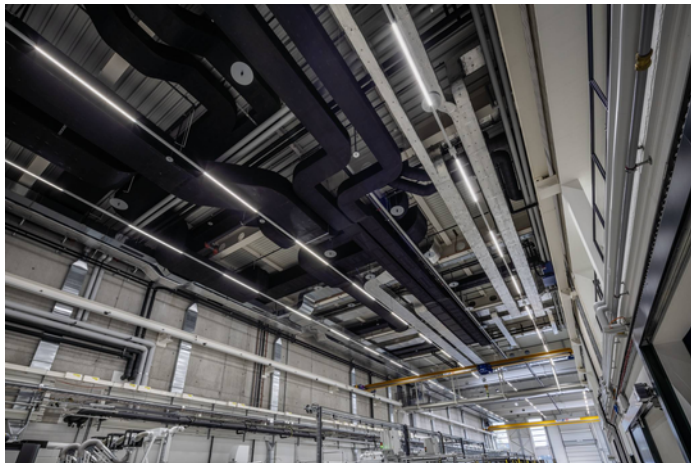
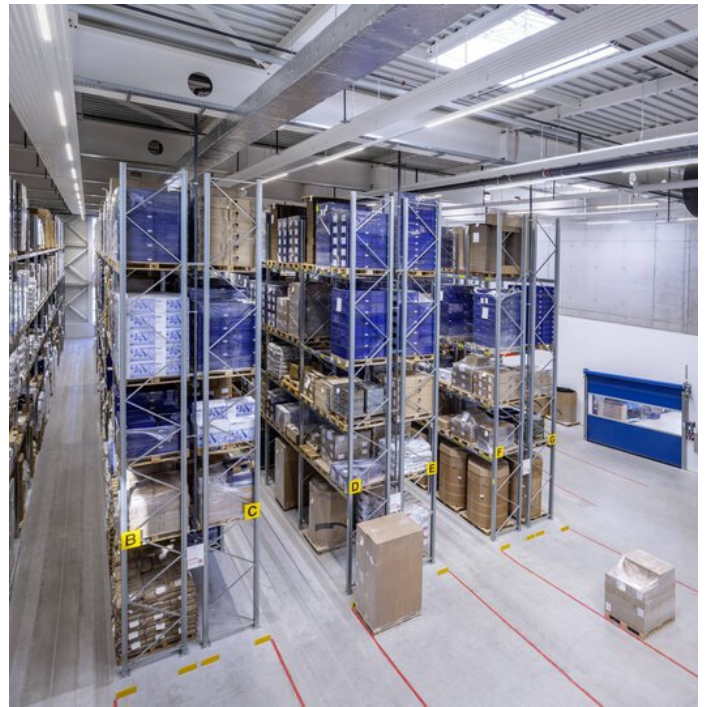
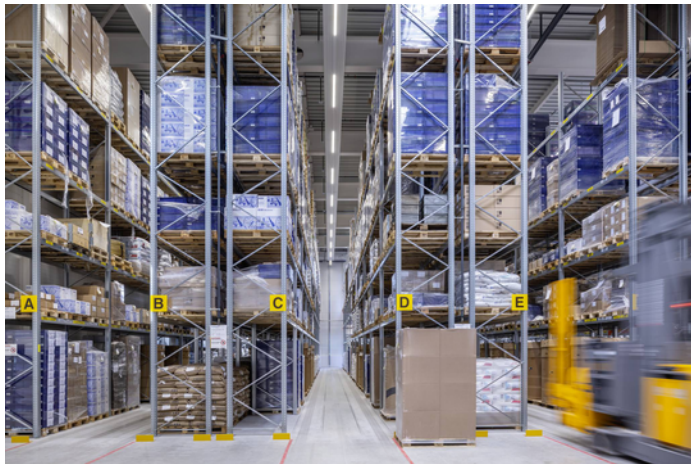
### Informations sur le projet

Architecte: W+P Weber und Partner AG

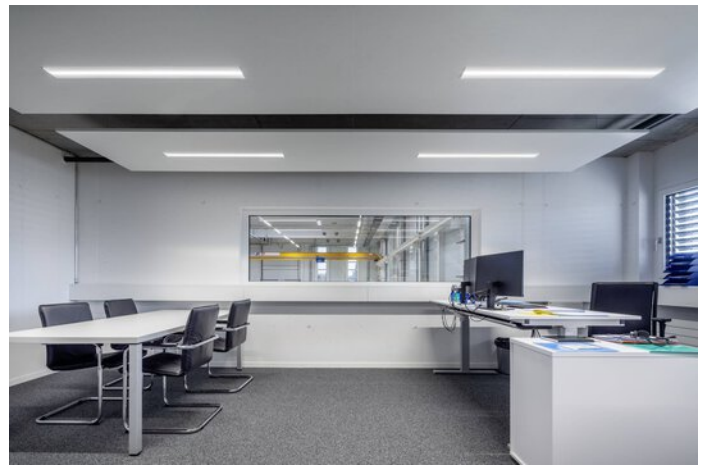
Lieu: 6285 Hitzkirch / Suisse

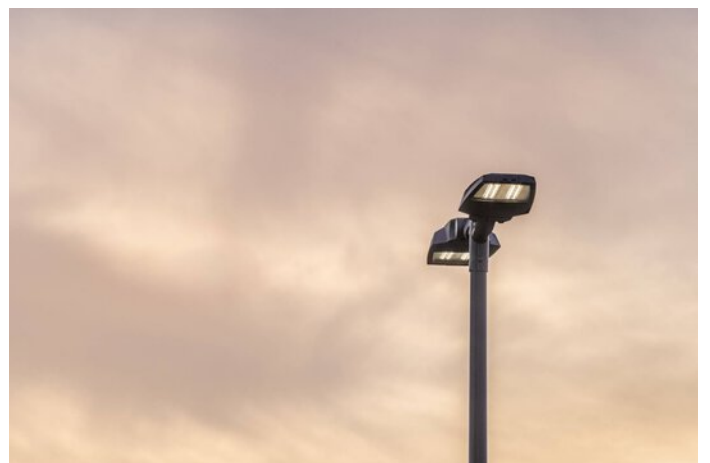
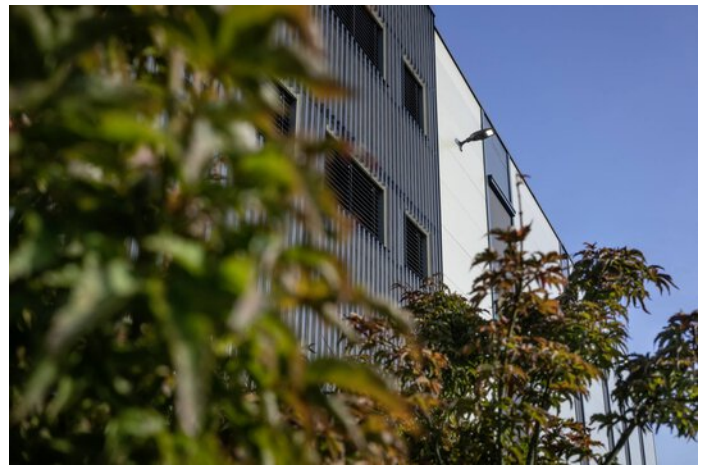
# DÉTAILS DU PROJET

## Images du projet















### **E-Line NEXT LED, ligne continue modulaire**

Le système de ligne lumineuse E-Line Fix équipé d'un profil-support qui a fait ses preuves depuis de nombreuses années restera toujours une solution idéale pour la rénovation et l'évolution d'installations existantes. La continuité et la sécurité de l'investissement sont ainsi garanties pour nos clients et les utilisateurs d'E-Line : c'est la promesse de disponibilité de TRILUX.



### **Plafonnier LED Solvan Flow D**

Tout est possible : du luminaire individuel en version encastrée, en saillie ou suspendue jusqu'à la ligne continue.



### **Plafonnier Solegra LED**

Solegra LED flotte sous le plafond tel un grand soleil. Grâce à son éclairage homogène, sans éblouissement et à son design moderne et minimaliste, cette série de luminaires circulaires confère une esthétique particulière à chaque pièce. Une solution idéale pour les zones de créativité, postes de travail informatisés ou espaces de vente.



### **Luminaire encastré Valineo LED**

Valineo LED est la solution idéale pour un éclairage homogène de bureaux, avec son efficacité énergétique élevée et sa longue durée de vie. Grâce à son flux lumineux de 4 250 lm, ce luminaire encastré LED convient parfaitement lors d'une rénovation et ne nécessite pas de nouvelle étude d'éclairage.



### **Lumega IQ**

Le luminaire Lumega IQ LED est l'allié précieux des villes intelligentes. Rue principale, parking ou zone résidentielle, cette famille de luminaires très polyvalente offre un excellent éclairage pour toutes les applications. Son design résolument moderne et minimaliste se fond parfaitement dans tous les environnements. Sa technologie de pointe garantit une efficacité énergétique et une durabilité maximales. Compatible avec les interfaces IoT, Lumega IQ LED est prêt pour l'avenir.



### **Luminaire encastré LED Inplana**

Les downlights Inplana et Onplana LED sont la solution d'éclairage optimale pour pratiquement toutes les applications du secteur tertiaire. Grâce à leur design moderne et minimaliste, ils s'intègrent harmonieusement à tout type d'architecture, en éclairant les murs et le plafond d'une lumière homogène, sans éblouissement.