

PROJET: ULUMBARRA THEATRE



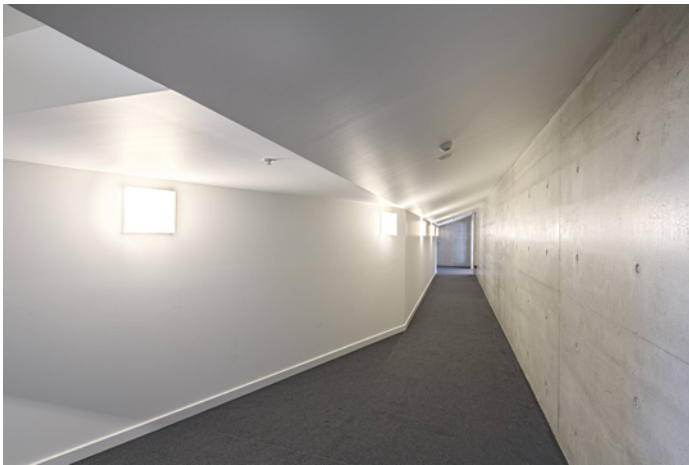
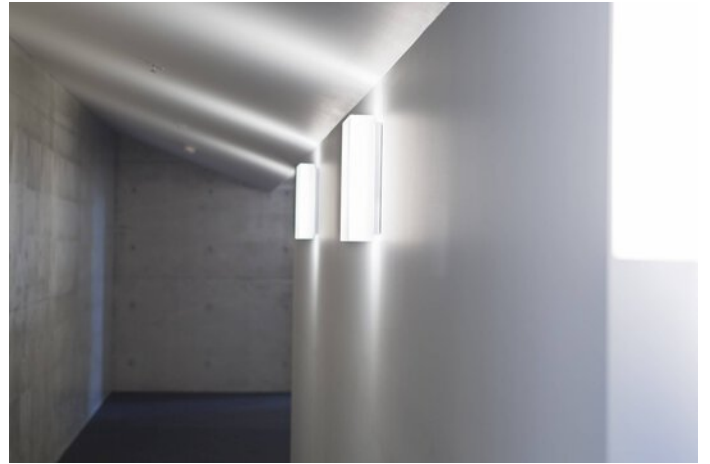
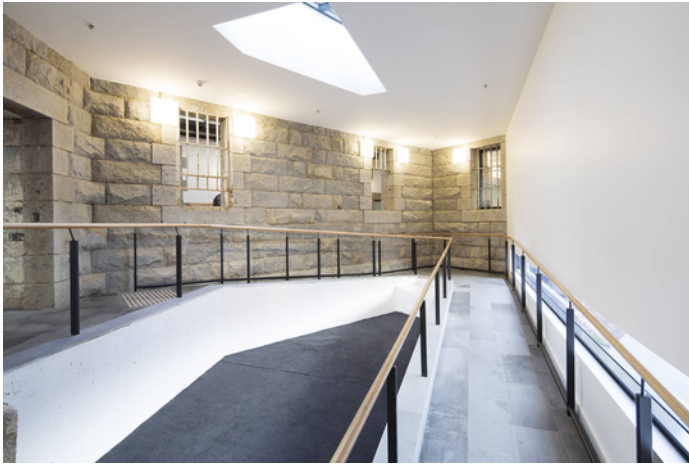
Informations sur le projet

Architecte: Y2 Architecture

Lieu: VIC 3550 Bendigo / Australie

DÉTAILS DU PROJET

Images du projet





Produits utilisés



Downlight LED Amatrix, découpes de plafond Ø 120/200 mm

Le downlight Amatrix LED se distingue par ses flux lumineux (1 400 lm ou 1 900 lm). Avec sa collerette et son réflecteur blanc, il s'intègre dans presque chaque environnement.
