

## PROJET: KIRCHE UND KULTURZENTRUM



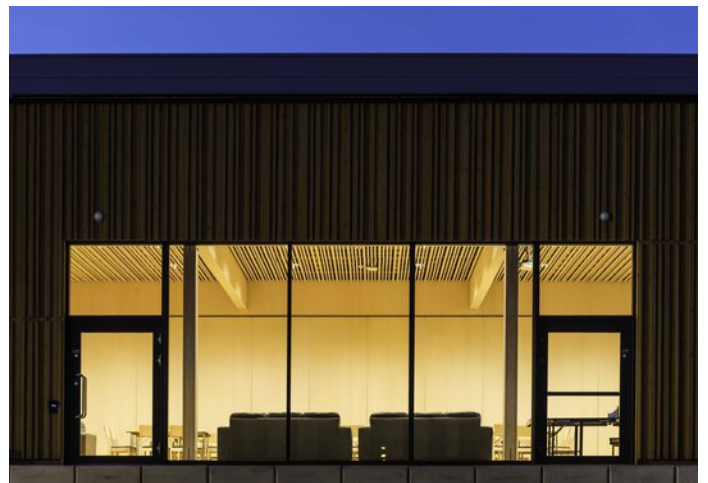
### Informations sur le projet

Architecte: L2 Arkitekter AS

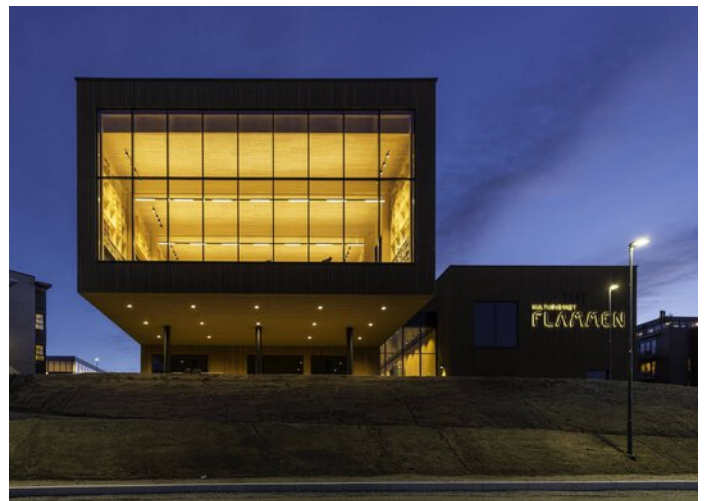
Lieu: 1482 Nittedal / Norvège

# DÉTAILS DU PROJET

## Images du projet







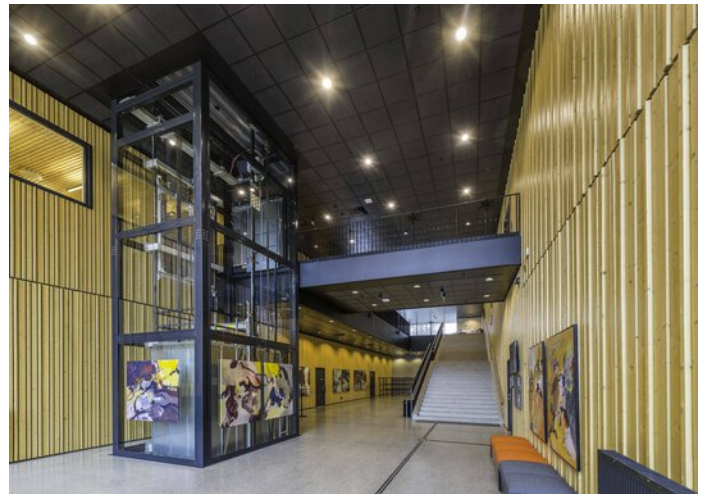
















### **Borne LED 8841**

La famille de produits 8841 LED séduit par son aspect expressif caractéristique et sa polyvalence en termes de variantes de luminaires. Des répartitions lumineuses de différentes largeurs et différents paquets de flux lumineux offrent un confort visuel maximal et garantissent un éclairage parfait, qui permet de grands espacements entre les bornes.



### **Faciella**

Mise en scène d'objets, de surfaces et de bâtiments : grâce à Faciella LED, il n'a jamais été aussi simple d'obtenir un éclairage parfait. Ce projecteur répond à de nombreux besoins d'éclairage dans un design homogène. Performant, éco-énergétique et disponible en plusieurs formats, il se distingue par sa simplicité de mise en œuvre grâce à différents flux lumineux et faisceaux. Son angle d'inclinaison réglable simplifie et accélère l'installation.



### **Downlight LED Inperla Ligra Plus C05, découpes de plafond Ø 140 mm**

La rénovation n'a jamais été aussi facile qu'avec Inperla Ligra Plus LED. Ce downlight est particulièrement flexible et facile à monter. Il s'intègre dans presque toutes les découpes de plafond existantes et peut, si nécessaire, être raccordé par un câblage traversant pour gagner du temps. Pour un éclairage optimal d'espaces très différents, Inperla Ligra Plus LED est disponible en plusieurs flux lumineux et répartitions lumineuses. Toutes les versions répondent à des exigences élevées en termes de confort visuel et d'efficacité énergétique. Avec ses différents designs, Inperla Ligra Plus LED s'intègre harmonieusement à l'architecture d'intérieur.



### **Publisca**

Die schlanke Leuchtenfamilie Publisca LED verbindet moderne Technologie mit einer unverwechselbar zeitlosen Formsprache. Dank eines cleveren Baukastensystems lassen sich Leuchtenkopf-Design, Lichtpunkthöhe, Lichtfarbe, Abstrahlcharakteristik und Smartness maßgeschneidert an das Projekt anpassen. Auch nachträgliche Umrüstungen sind über zwei optionale Zhaga-Schnittstellen einfach umgesetzt.