

## PROJET: KÜHNE + NAGEL HAMBURG



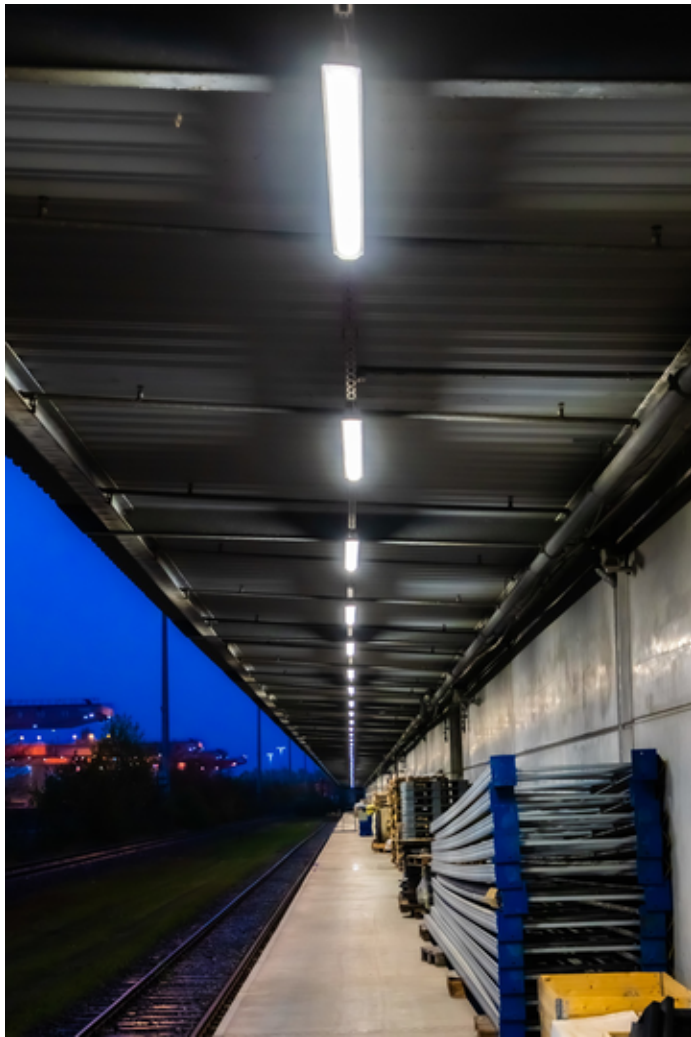
### Informations sur le projet

Lieu: 21129 Hamburg / Allemagne

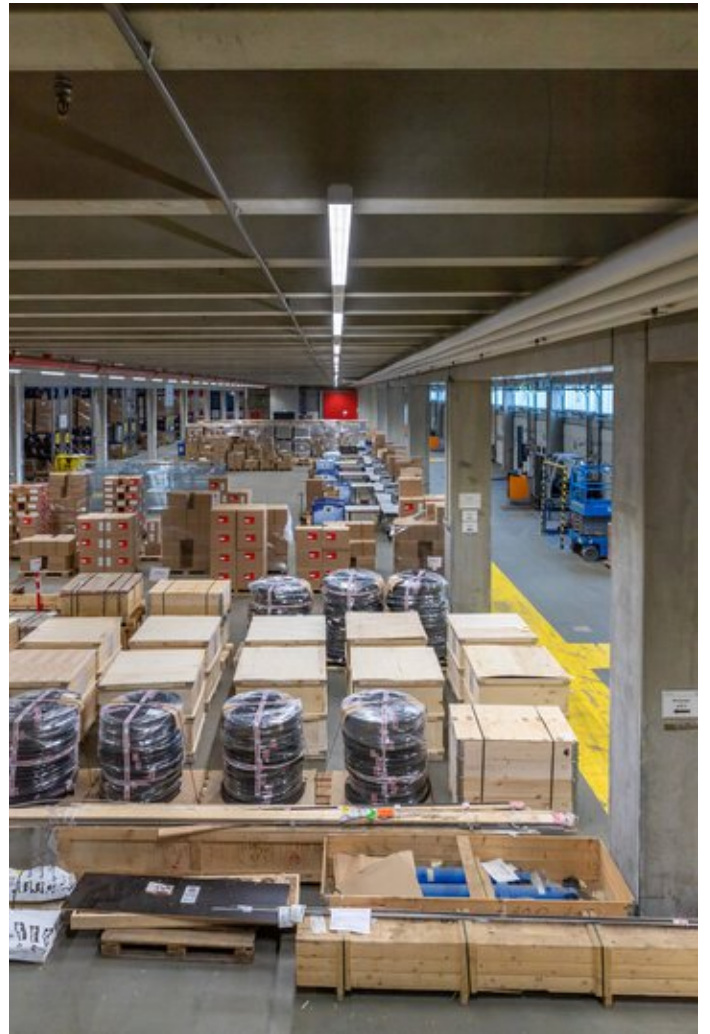
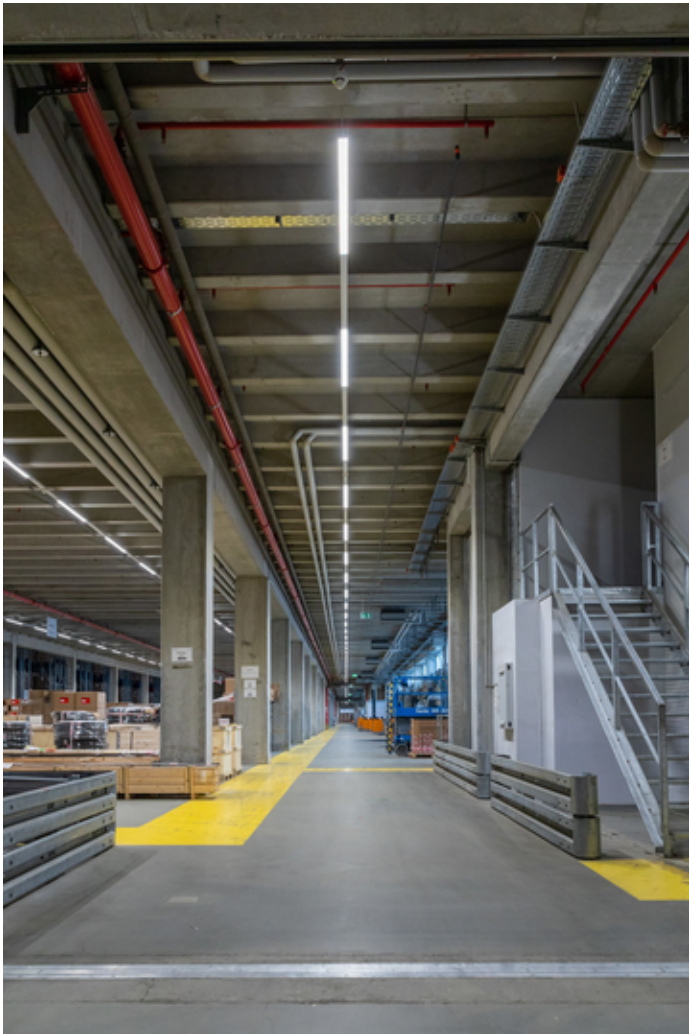
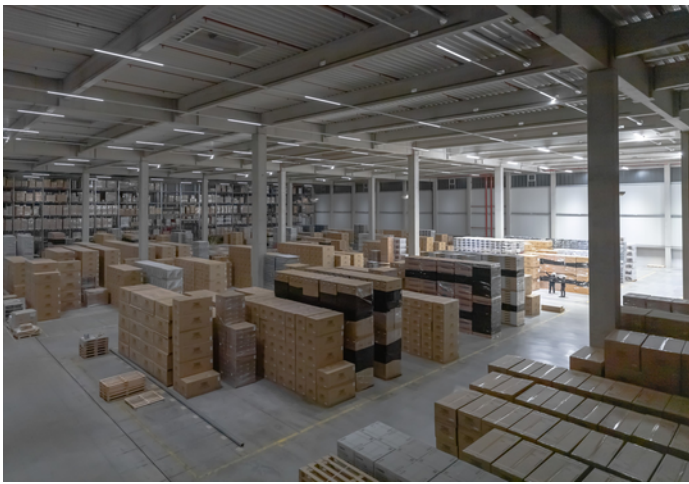
---

# DÉTAILS DU PROJET

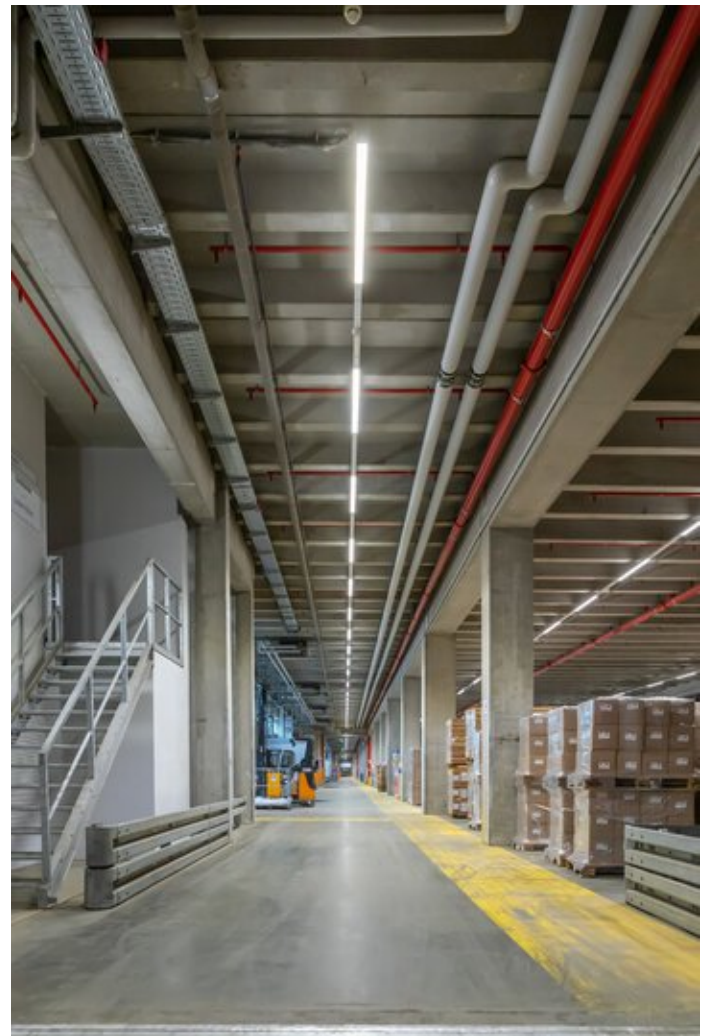
## Images du projet







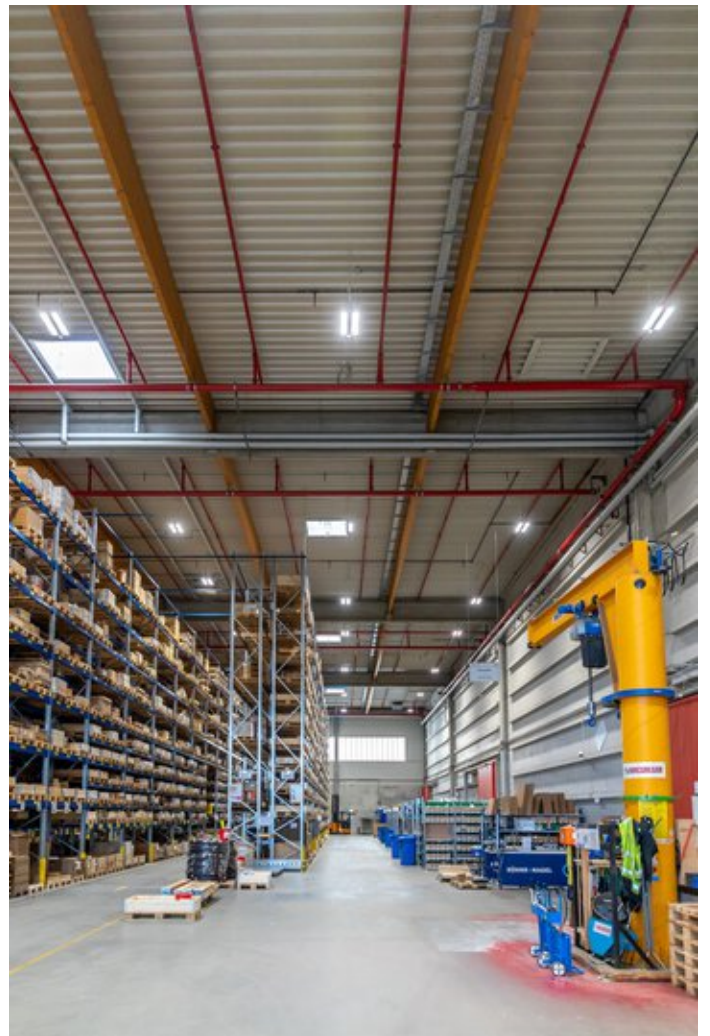
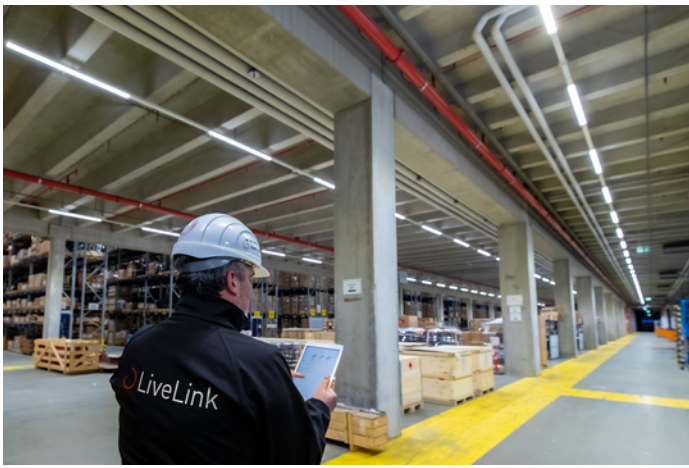


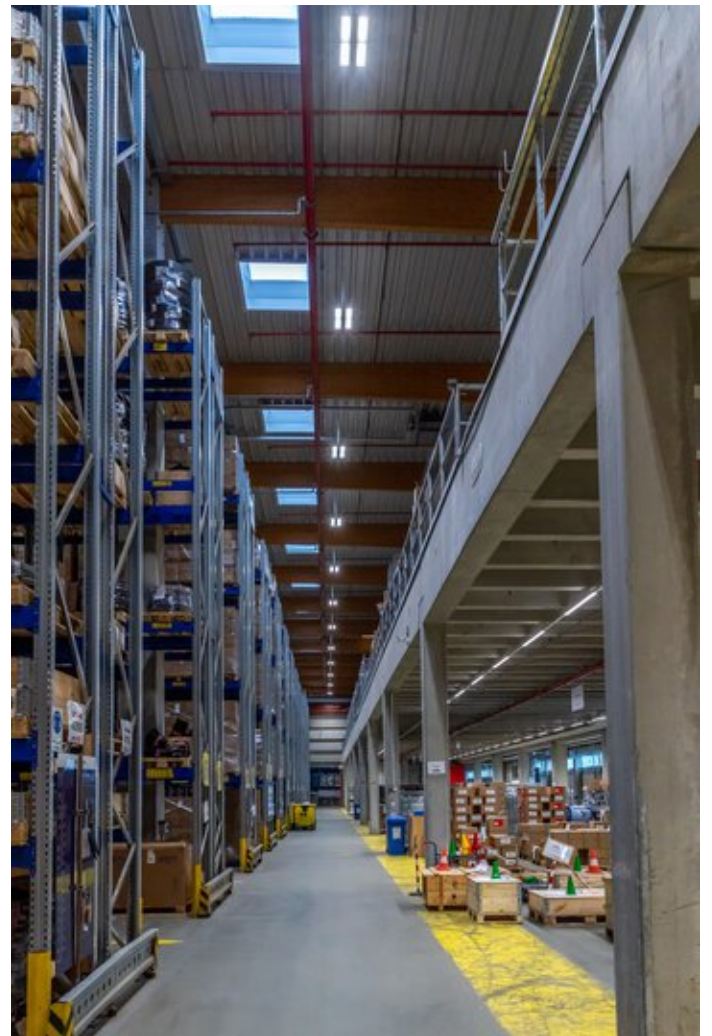




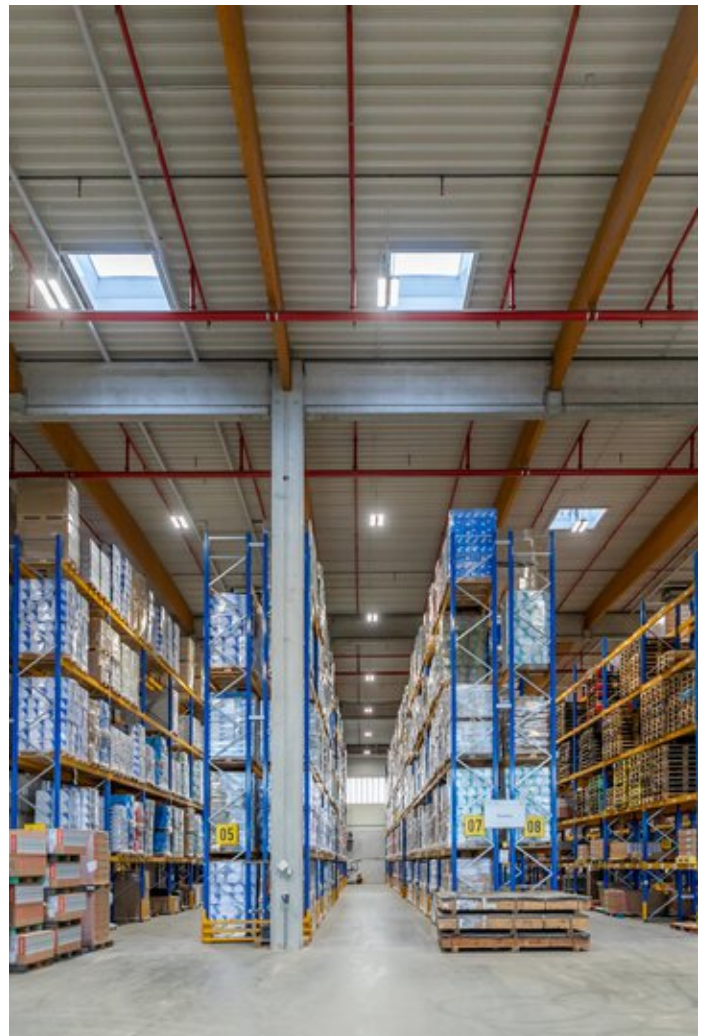
















### **Jovie**

Grâce à la technologie MLTIQ (Multi Lense Technology) et aux équipements standard (ET) ou DALI (ETDD), la lanterne Jovie LED s'adapte parfaitement aux exigences de chaque projet. La version Smart Lighting Ready est dotée d'interfaces Zhaga pour la combinaison avec un système de gestion d'éclairage. Idéal pour une évolution ultérieure.



### **E-Line NEXT LED, ligne continue modulaire**

Le système de ligne lumineuse E-Line Fix équipé d'un profil-support qui a fait ses preuves depuis de nombreuses années restera toujours une solution idéale pour la rénovation et l'évolution d'installations existantes. La continuité et la sécurité de l'investissement sont ainsi garanties pour nos clients et les utilisateurs d'E-Line : c'est la promesse de disponibilité de TRILUX.



### **Armature industrielle LED Mirona Fit**

L'armature industrielle Mirona Fit LED est la solution d'éclairage parfaite pour les environnements industriels exigeants. Grâce à ses nombreuses versions, elle convient notamment à une utilisation dans les entrepôts de stockage, les halls logistiques de l'industrie lourde ou de l'industrie alimentaire et assure un éclairage homogène sans éblouissement.



### **Plafonnier LED Aragon Fit, IP66**

La nouvelle génération de luminaires étanches : Aragon Fit LED associe une excellente qualité d'éclairage à un niveau de performance remarquable et s'adapte parfaitement à la configuration des lieux grâce à son caractère modulable. Pour réduire la consommation d'énergie et augmenter le confort d'utilisation, plusieurs luminaires peuvent être mis en réseau, soit par DALI, soit par radio.