



PROJET: CAMPUS BRUGG



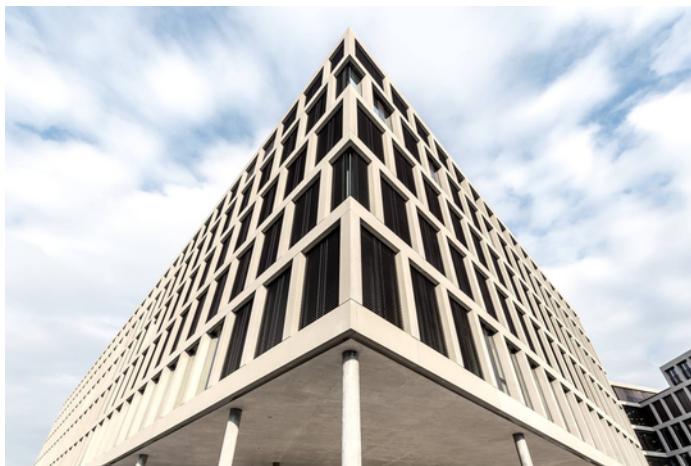
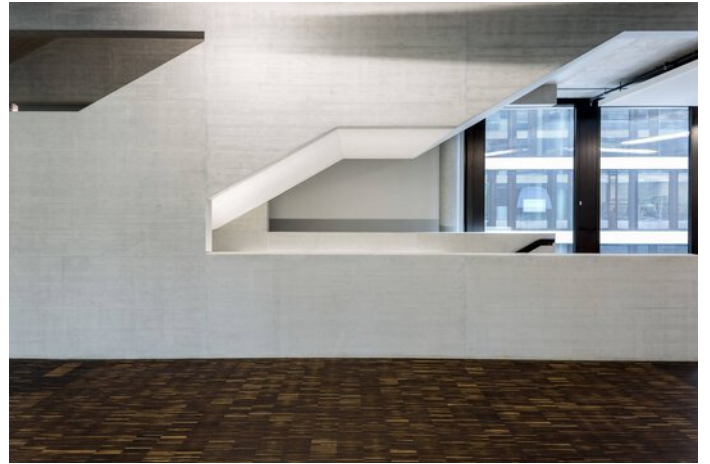
Informations sur le projet

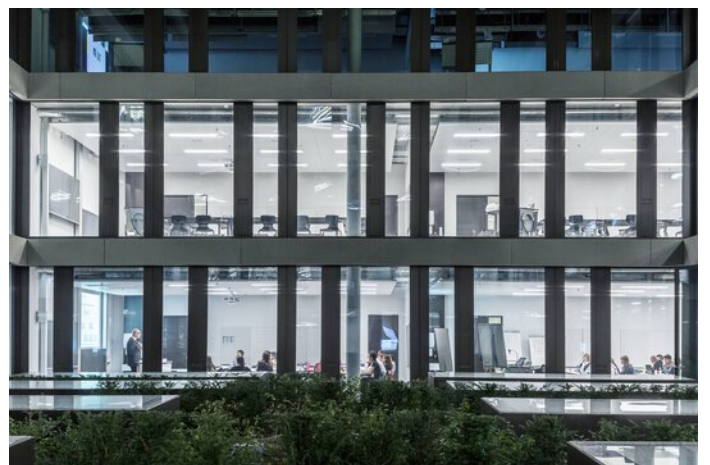
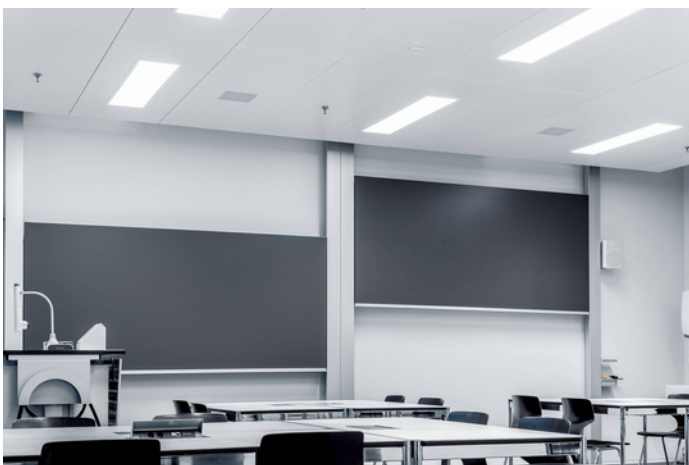
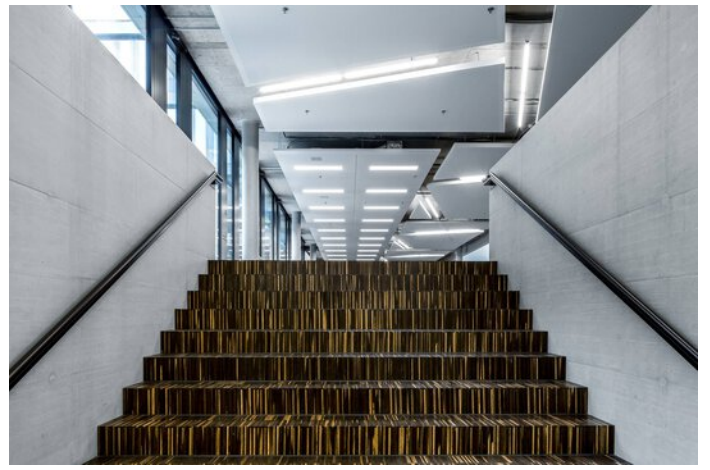
Architecte: Büro B

Lieu: 5210 Windisch / Suisse

DÉTAILS DU PROJET

Images du projet









Encastré LED Belviso C1

La famille de luminaires Belviso se distingue par des solutions d'éclairage haut de gamme qui combinent éclairage sans éblouissement et effet lumineux exceptionnel. Le dessin précis du contour lumineux apporte une réelle valeur ajoutée au design du luminaire. Cet encadrement en couleurs, disponible en option, permet d'obtenir des ambiances lumineuses personnalisées. Cinq versions différentes sont disponibles pour s'adapter aux couleurs spécifiques de chaque espace.
