



PROYECTO: HYGI.DE GMBH & CO. KG (2. BAUABSCHNITT)

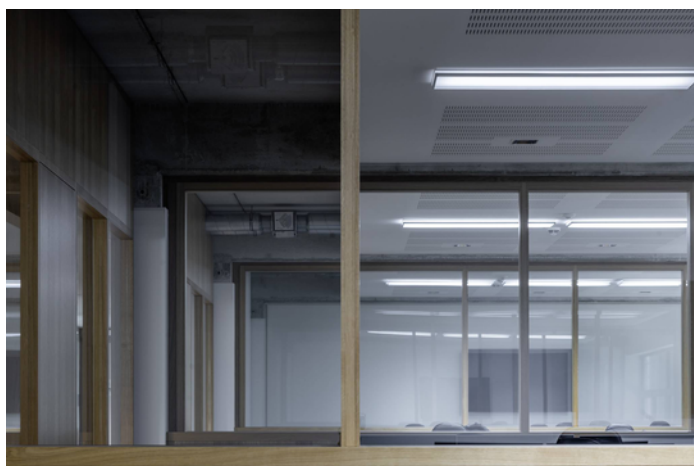


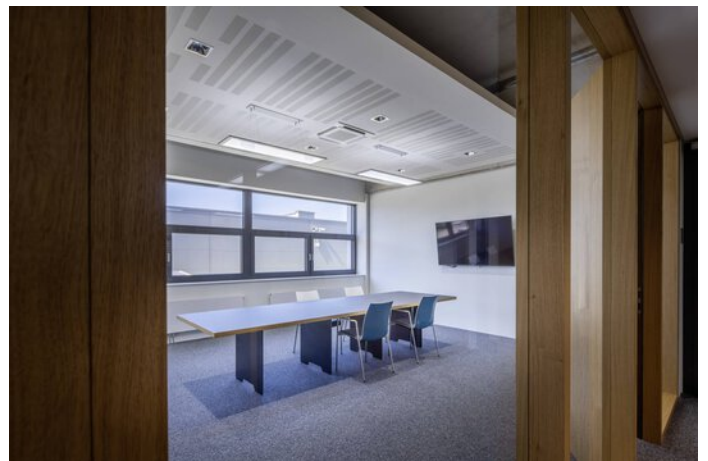
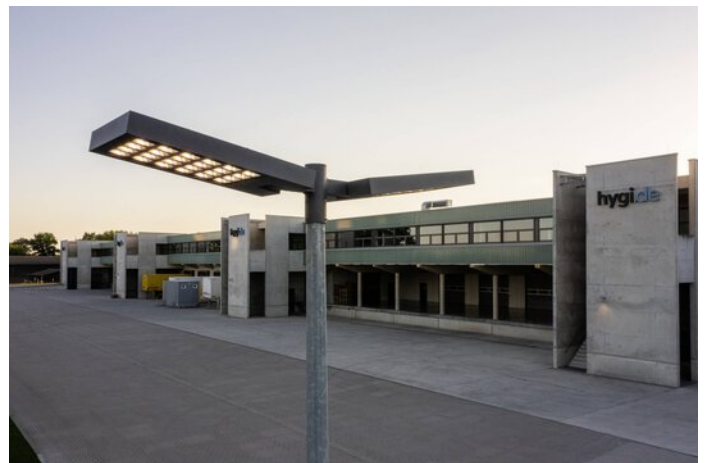
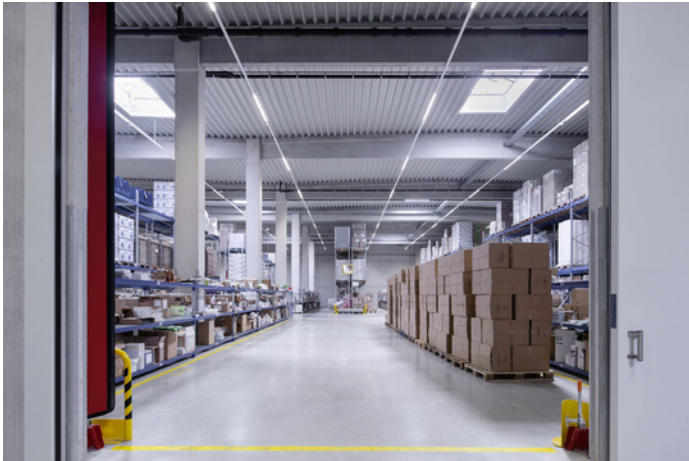
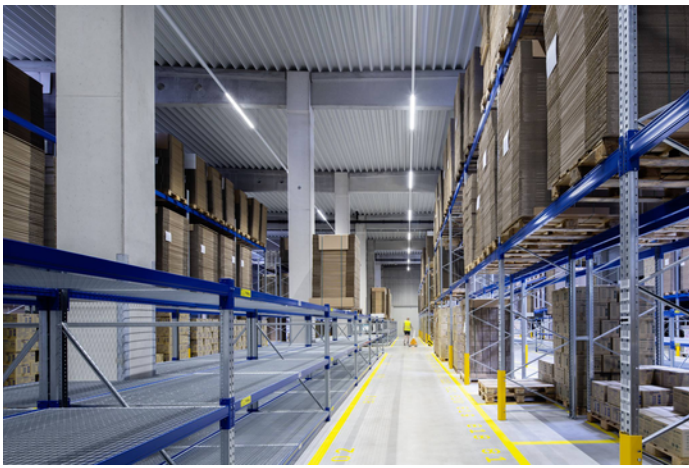
Información sobre el proyecto

Lugar: 48291 Telgte / Alemania

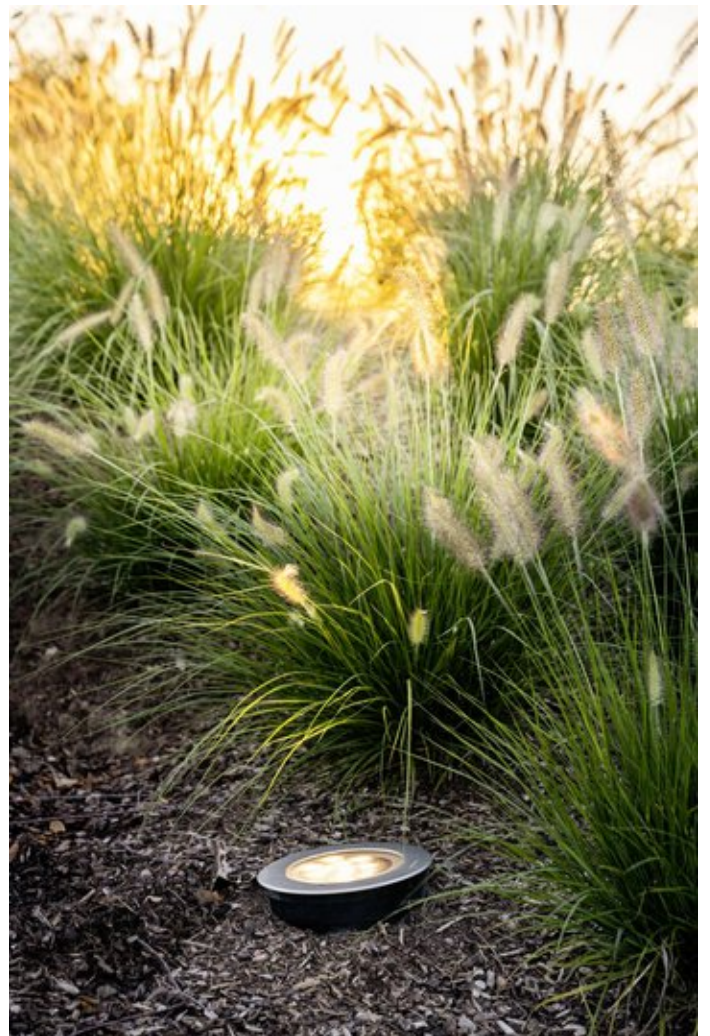
DETALLES DEL PROYECTO

Imágenes del proyecto











Luminarias para balizas 8841 LED

La familia de productos 8841 LED convence a través de un aspecto característico marcado y el gran número de variantes de luminarias. Las diferentes distribuciones de luz extensivas y los diversos paquetes de flujo luminoso proporcionan el mayor confort visual y garantizan una iluminación perfecta, incluso con grandes distancias entre las balizas.



Luminaria de superficie para techos Belviso D LED

La familia de luminarias Belviso convence por sus soluciones de iluminación de alta calidad en combinación con una luz sin deslumbramiento y un efecto de luz extraordinario. El marco de luz exclusivo hace la luminaria para techos Belviso Cluster inconfundible, crea una estética de luz excepcional y subraya la iluminación totalmente armoniosa de la superficie de luz. El marco de luz de color está disponible de forma opcional y proporciona un aumento emocional de la arquitectura de la luz. Entre cinco alternativas pueden elegirse diversos códigos de color específicos para ciertos espacios o individuales.



Línea continua modular E-Line NEXT LED

La reforma y ampliación de instalaciones existentes sigue siendo posible gracias al sistema de línea continua E-Line Fix con su probado perfil de soporte. Así, quedan garantizadas la continuidad y la seguridad de la inversión para nuestros clientes y usuarios de E-Line: ese es el compromiso posventa de TRILUX.



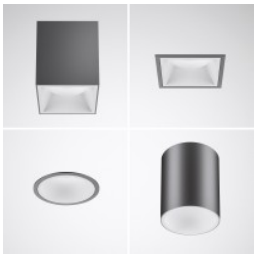
LiveLink Premium

Una luz óptima e individualmente adaptada a través de un esfuerzo mínimo: esta meta solamente puede alcanzarse mediante un control intuitivo y seguro de todos los puntos de luz. El sistema de gestión de la iluminación inteligente y fácilmente instalable, LiveLink, desarrollado por TRILUX en colaboración con el fabricante de sensores STEINEL, permite planificar y manejar de forma muy sencilla el control incluso de las instalaciones de iluminación complejas. Sobre todo la puesta en funcionamiento, considerada uno de los retos más grandes para los sistemas de control, ahora funciona sin problemas gracias al sistema pensado: de forma intuitiva, LiveLink guía a planificadores e instaladores a través de los locales ya preconfigurados de típicas áreas de uso. La puesta en funcionamiento y el manejo se realizan a través de una interface gráfica de un terminal móvil iOS o Android. De esta manera, TRILUX ofrece un acceso sencillo e inteligente al mundo del control de la iluminación.



Luminarias empotrables para suelos Lutera

El proyector empotrable para suelos Lutera LED de TRILUX es un multitallento para las zonas exteriores: aporta a las fachadas representativas un aspecto moderno y, al mismo tiempo, proporciona seguridad en las zonas de caminos cerca de los edificios. Y gracias a los componentes de alta calidad, la luminaria convence por su larga vida útil y el reducido trabajo de mantenimiento.



Sonnos

Muchas funciones, un mundo de diseño: Con la familia de downlights modular Sonnos LED, gracias a la amplia gama de luminotecnias, ópticas y posibilidades de montaje de superficie, pueden realizarse todas las tareas de iluminación en un lenguaje formal uniforme y con una luz de alta calidad.