

PROYECTO: MACRON SPORTSWEAR HEADQUARTER



Información sobre el proyecto

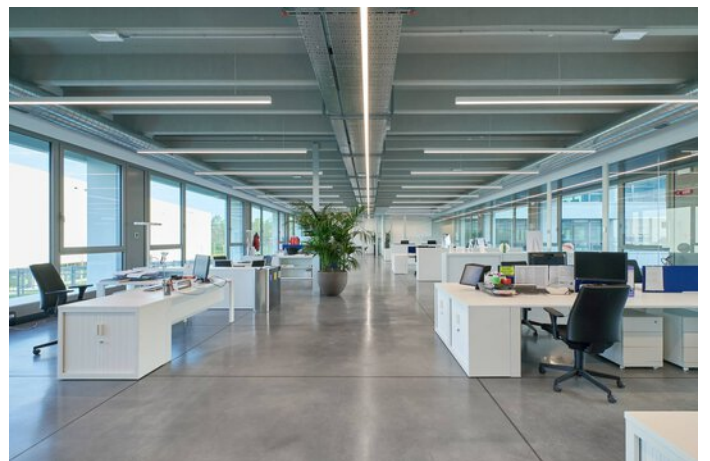
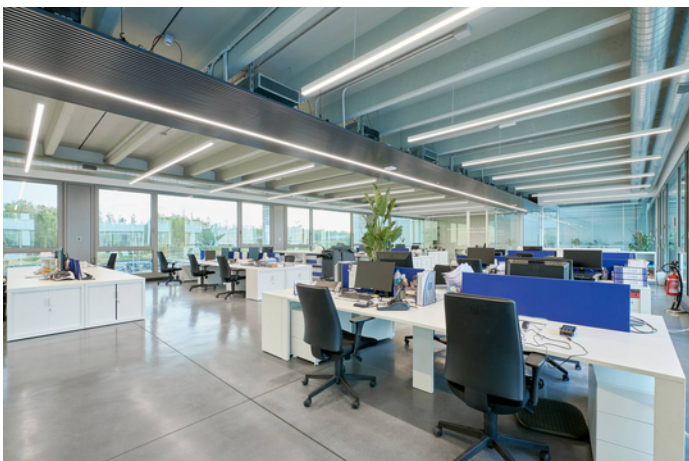
Arquitecto: Studio Lenzi e Associati

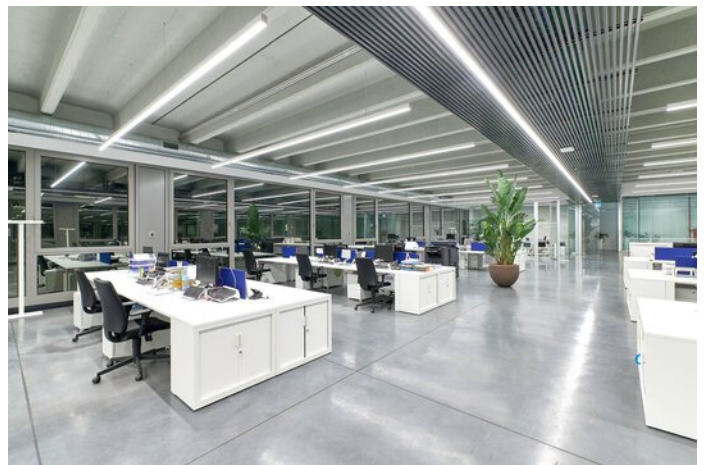
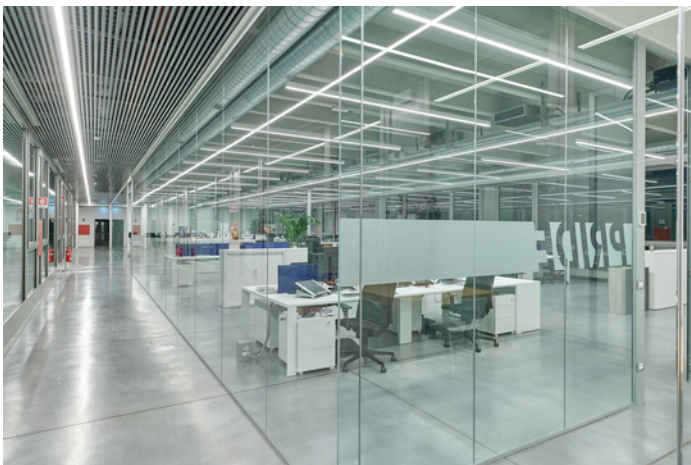
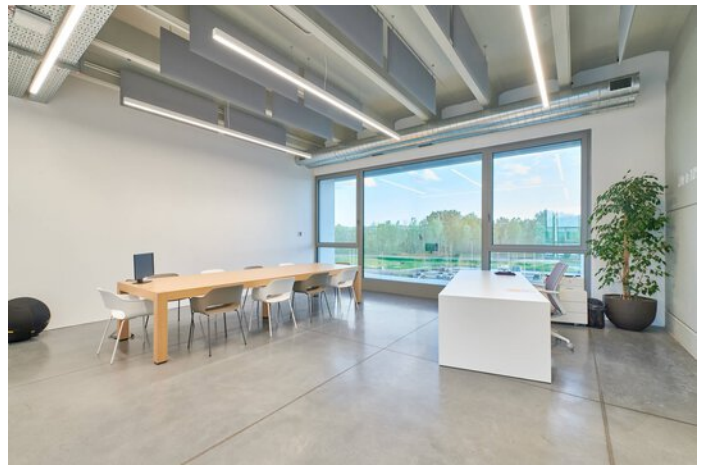
Lugar: 40053 Crespellano / Italia

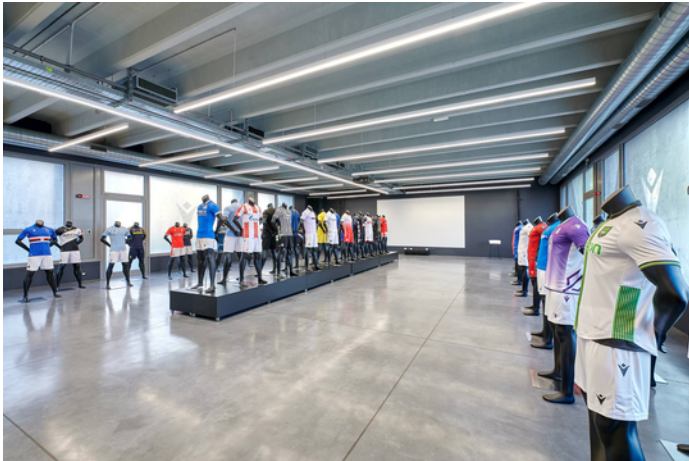
DETALLES DEL PROYECTO

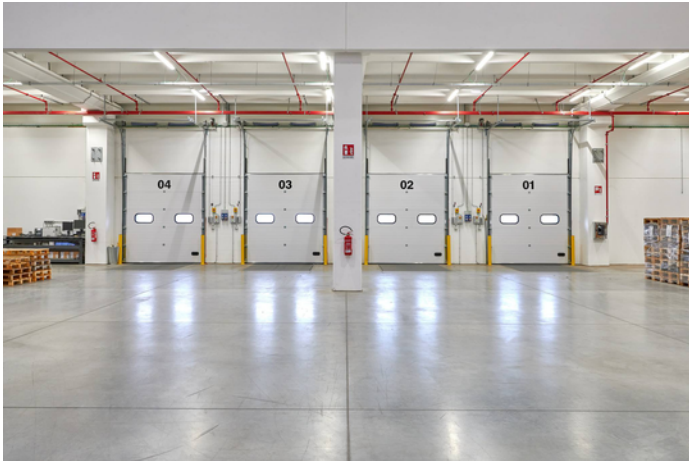
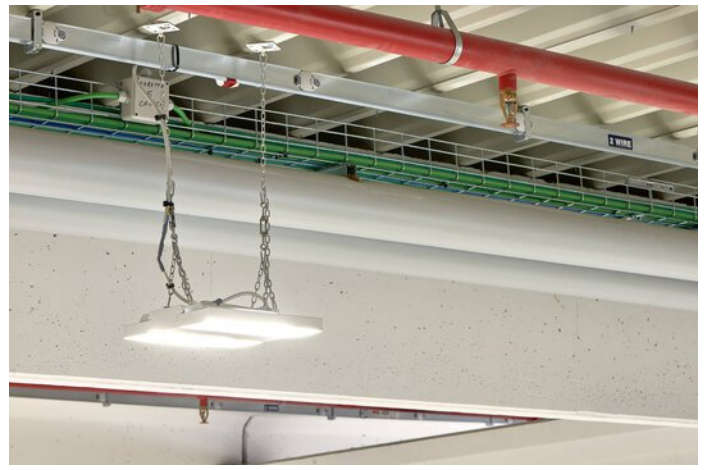
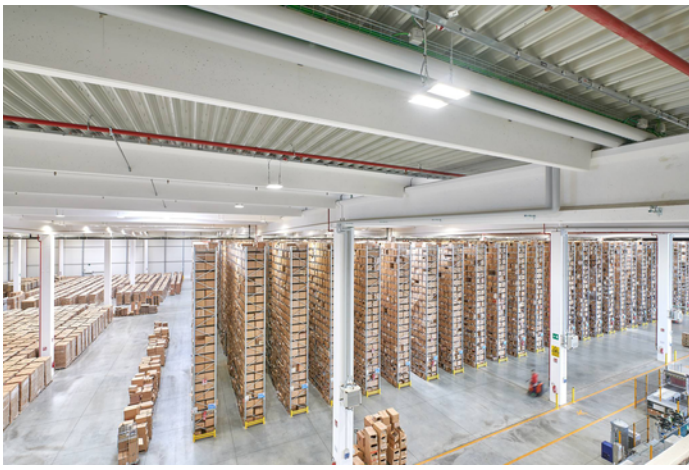
Imágenes del proyecto











Productos utilizados



Jovie

Gracias a la Multi-Lens-Technology (MLT¹⁰) y a las diferentes variantes de conmutación, la Jovie LED puede adaptarse de forma perfecta a los requisitos individuales de cada proyecto, por ejemplo, como variante Smart-Lighting-Ready con interfaces Zhaga para un sistema de gestión de la iluminación. También es idónea para un reequipamiento posterior.



Faciella

Poner en escena objetos, superficies y edificios – con la Faciella LED el camino hacia la luz perfecta es tan sencillo como nunca –. Las tareas de iluminación totalmente diferentes pueden solucionarse con un diseño uniforme. Porque el proyector potente y energéticamente eficiente está disponible en diferentes tamaños de construcción y puede utilizarse de forma flexible con diferentes paquetes de flujo luminoso y ángulos de irradiación. El ángulo de inclinación manualmente ajustable facilita la orientación precisa del proyector.



Combial LED



Luminarias empotrables para suelos Lutera

El proyector empotrable para suelos Lutera LED de TRILUX es un multitallento para las zonas exteriores: aporta a las fachadas representativas un aspecto moderno y, al mismo tiempo, proporciona seguridad en las zonas de caminos cerca de los edificios. Y gracias a los componentes de alta calidad, la luminaria convence por su larga vida útil y el reducido trabajo de mantenimiento.



Luminaria adosable Oleveon Fit IP66

Con su tecnología de prismas 3D innovadora, la Oleveon Fit LED proporciona una luz excelente, exenta de deslumbramiento y energéticamente eficiente. Para ello, la alta calidad del producto, la riqueza de variantes y el sistema de gestión de la iluminación inteligente LiveLink llevan la iluminación de los locales húmedos a un nuevo nivel.



Luminarias de superficie Nextrema LED IP66

Extremadamente frío o caliente, húmedo o polvoriento – gracias a su cuerpo robusto fabricado en aluminio colado a presión la Nextrema LED cumple día tras día con su tarea en almacenes frigoríficos, centros de producción de alimentos, centros logísticos y parkings a temperaturas de entre -30 °C y +35 °C –. Aparte de la robustez, la luminaria también convence a través de la calidad de la luz: la luz es agradablemente homogénea, sin deslumbramientos y especialmente energéticamente eficiente. Su montaje es sencillo y rápido.



Línea continua modular E-Line NEXT

La reforma y ampliación de instalaciones existentes sigue siendo posible gracias al sistema de línea continua E-Line Fix con su probado perfil de soporte. Así, quedan garantizadas la continuidad y la seguridad de la inversión para nuestros clientes y usuarios de E-Line: ese es el compromiso posventa de TRILUX.



Luminaria de pie Luceos S

Exzellentes Licht und ein extrem flacher Leuchtenkopf mit getrennt regelbaren Direkt- und Indirekt-Anteilen: Mit der Luceos Standleuchte lassen sich Büroarbeitsplätze auch ohne Deckenbeleuchtung normgerecht im familientypisch attraktiven Design ausleuchten. Das Ergebnis: maximale Flexibilität und individuelles Licht.

Luminaria LED empotrable en techo Finea C

Soluciones integrales en lugar de chapuzas: gracias a la versatilidad de luminotecnía y tipo de montaje pueden realizarse incluso los proyectos amplios con una sola línea de luminarias. De esta manera se crea un aspecto global atractivo y armonioso.



Luminaria LED suspendida Finea H

Soluciones integrales en lugar de chapuzas: gracias a la versatilidad de luminotecnía y tipo de montaje pueden realizarse incluso los proyectos amplios con una sola línea de luminarias. De esta manera se crea un aspecto global atractivo y armonioso.
